

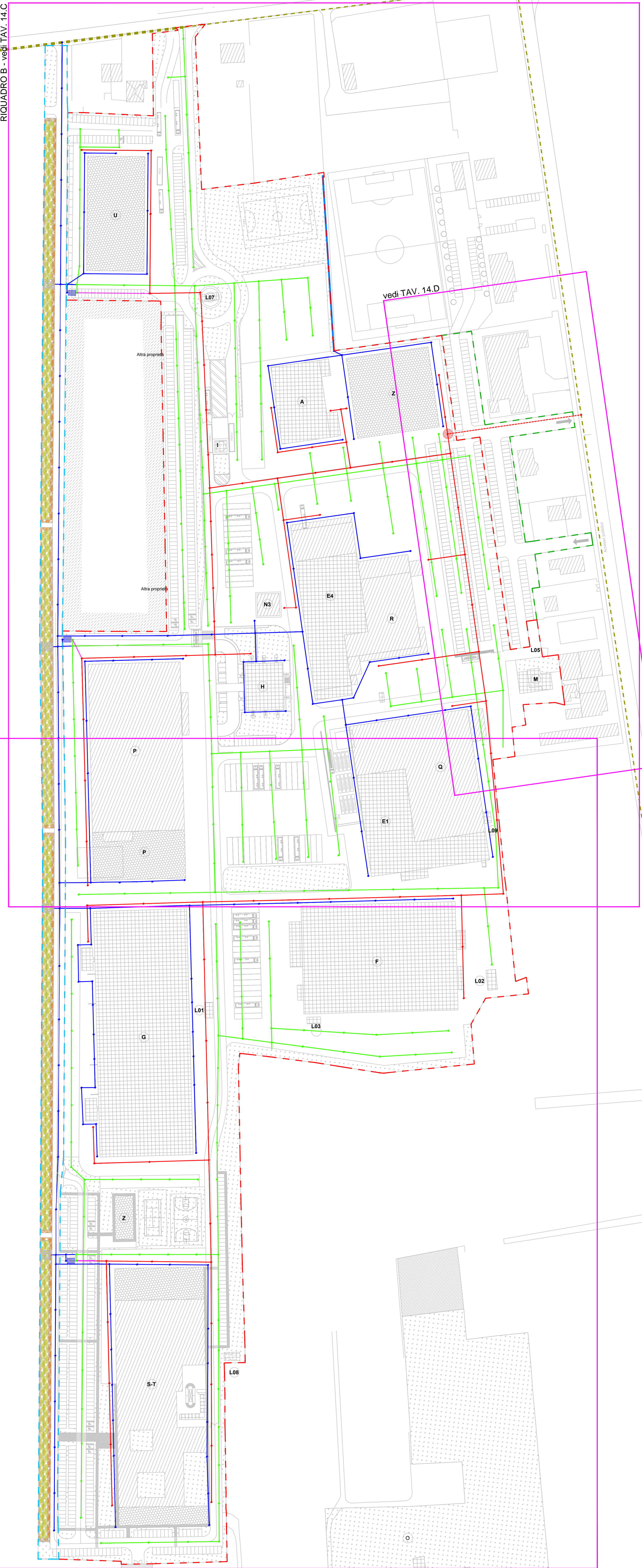
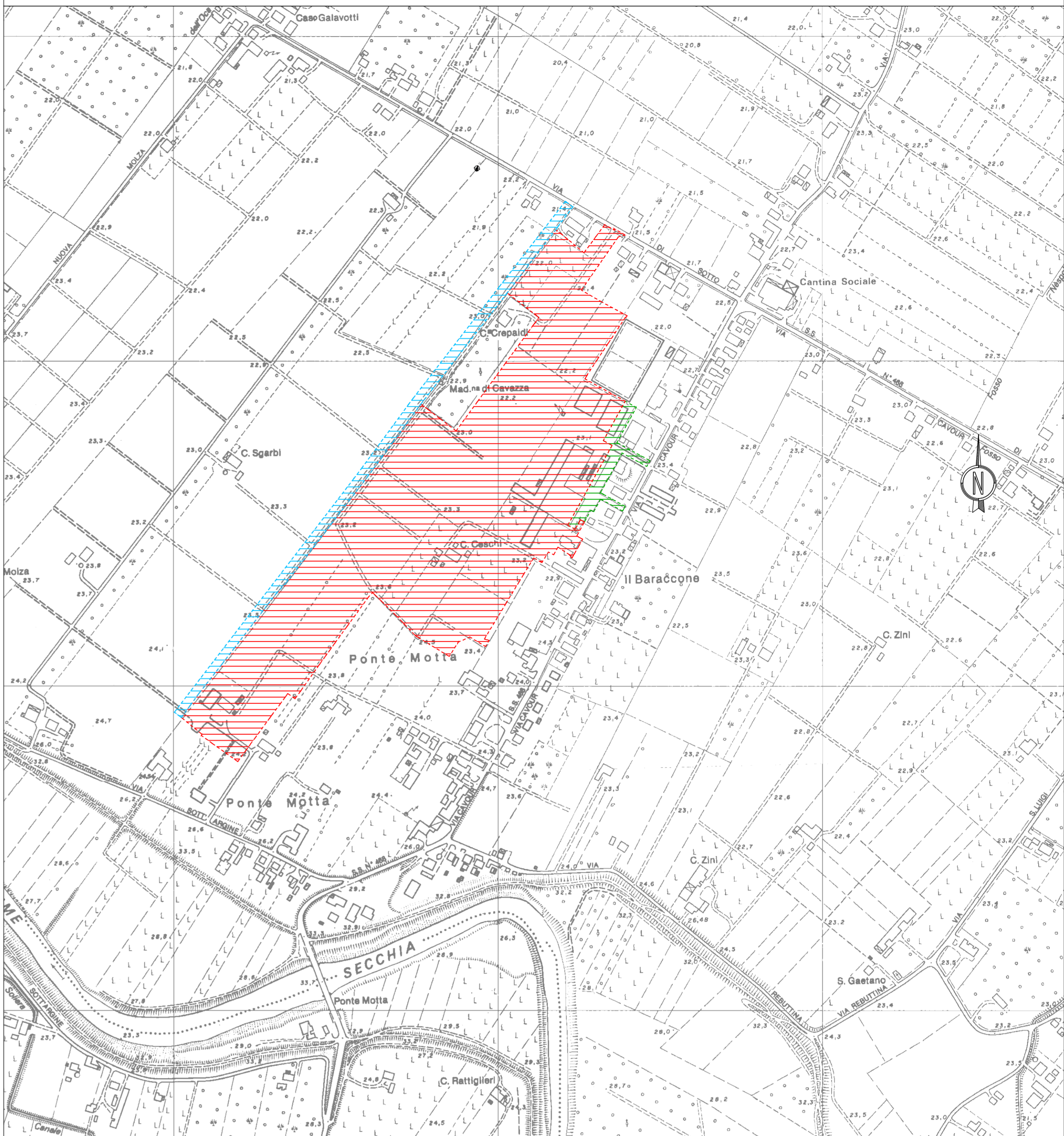
RIQUADRO B - vedi TAV. 14.C

RIQUADRO A - vedi TAV. 14.B

vedi TAV. 14.D

PLANIMETRIA DI INQUADRAMENTO SU CARTA TECNICA REGIONALE

Scala 1:5000



- LEGENDA:
- - - AREE DI COMPARTO WAM SPA
 - - - AREE DI CESSIONE (PARCHEGGI U.I.U.)
 - - - AREE PER NUOVA STRADA DI ACCESSO
 - ▨ EDIFICI DI FUTURA REALIZZAZIONE
 - POZZETTO ACQUE NERE TIPO "ILCEV"
 - POZZETTO ACQUE BIANCHE
 - VOLUME DI ACCUMULO/LAMINAZIONE
 - ▨ PREDISPOSIZIONE PER INSERIMENTO VASCA DI PRIMA PIOGGIA/TRATTAMENTI IN CONTINUIO
 - ▨ RETE ACQUE BIANCHE PIAZZALI
 - ▨ RETE ACQUE BIANCHE COPERTURE
 - ▨ RETE ACQUE NERE
 - ▨ RETE ACQUE BIANCHE PARCHEGGI PUBBLICI
 - ▨ IMPIUVIO ESISTENTE
 - ▨ RETE ACQUE MISTE ESISTENTE
 - ▨ CADITOIE AUTOSFONATE

Comune di Cavezzo (MO)

PROPOSTA DI VARIANTE AL PIANO URBANISTICO ATTUATIVO PER IL COMPARTO INDUSTRIALE DI WAMGROUP S.p.a.

RESPONSABILE DEL PROGETTO: Arch. Franco Rebecchi

RS2 architetti

RS2 Architetti Studio Associato
Franco Rebecchi Architetto
Gian Luca Savazza Architetto
Eliana Simboli Architetto

Via Annibale Carracci, 15 - 41012 Capri (MO)
Tel. +39 059 8505066 - Fax. 39 059 6311140
e-mail: info@rs2architetti.it - www.rs2architetti.it

PRESTAZIONI SPECIALISTICHE

SINERGIA
INGEGNERIA

ING. ANDREA ARTURSI
INGEGNERE
N. 21127

ING. YOS ZORZI
INGEGNERE
N. 21127

SINERGIA S.R.L.
Ing. Andrea Artusi
Ing. Yos Zorzi

Via Paganelli, 20 41122 Modena
Tel. 059 370388 - Fax. 059 8752886
e-mail: info@sinergia-rl.it

DOCUMENTO TAV.	OGGETTO STATO VARIATO	DATA 10/03/2014
ELABORATO 14.A	Corografia e planimetria generale delle reti fognarie	
Nome File	N° prot. int. 13031	Disegnatore
PROPRIETA': WAMGROUP	Scala 1:5000 / 1:1000	

WAMGROUP S.p.a
Via Cavour, n° 338/a - 41032
Ponte Motta - Cavezzo (MO)