



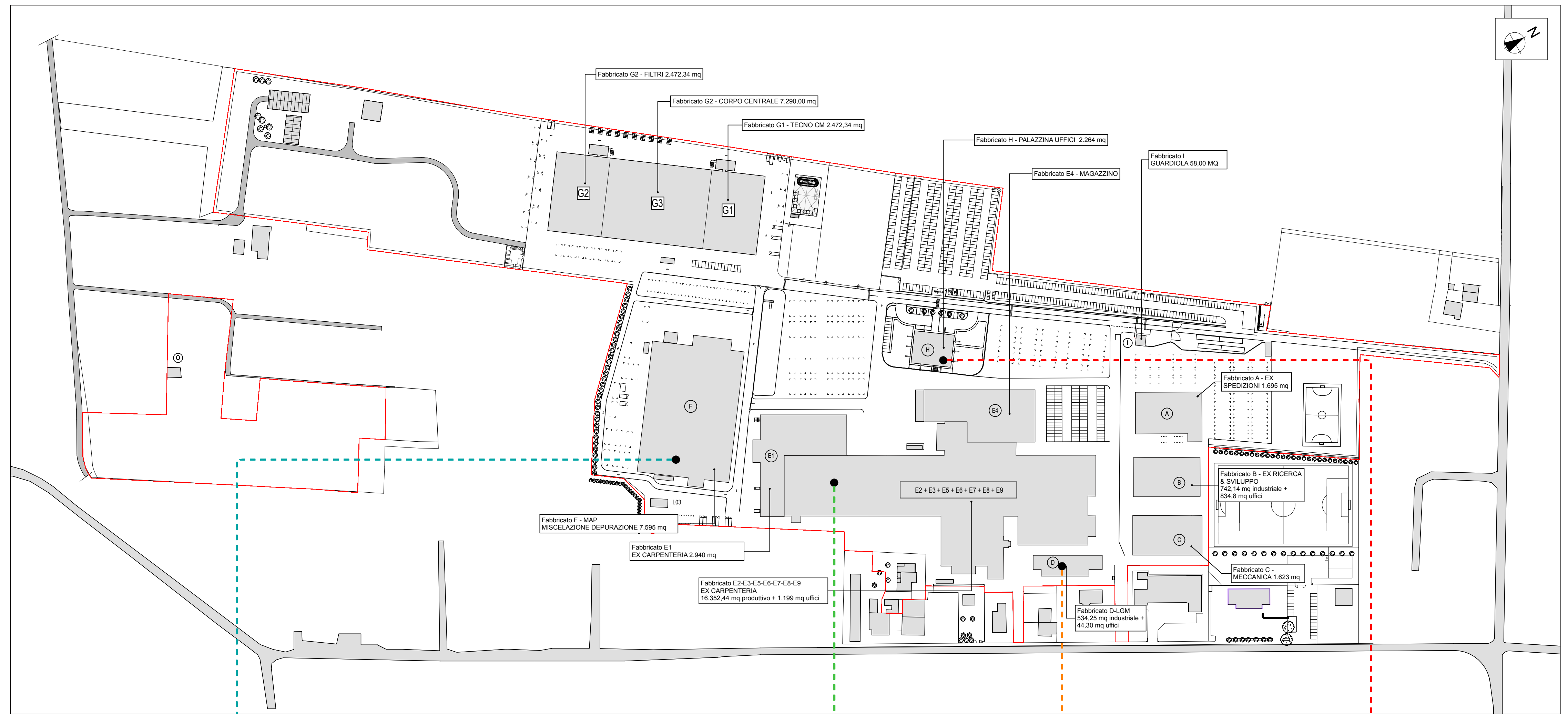
**PROPOSTA DI VARIANTE AL PIANO URBANISTICO ATTUATIVO  
PER IL COMPARTO INDUSTRIALE DI WAMGROUP S.p.a.**

RESPONSABILE DEL PROGETTO	Arch. Franco Rebecchi	<b>RS2 Architetti Studio Associato</b> Franco Rebecchi Architetto Gian Luca Savazza Architetto Elisa Simboli Architetto
		Via Annibale Carracci, 15 - 41012 Carpi (MO) Tel. +39 059 6550506 - Fax. 39 059 6311440 e-mail info@rs2architetti.it - www.rs2architetti.it



DOCUMENTO	OGGETTO	DATA
TAV.	STATO DI FATTO POST SISMA RIF. EVENTI SISMICI DEL MESE DI MAGGIO 2012	10/03/2014
ELABORATO	Rilievo fotografico del comparto	Aggiornamento
08/b		
Nome File	N° prot. int. 13031	Disegnatore
		Scala 1:2000

PROPRIETA':  
 **WAMGROUP S.p.a**  
 Via Cavour, nr° 338/a - 41032  
 Ponte Motta - Cavezzo (MO)



PLANIMETRIA GENERALE DEL COMPARTO: 2000



FOTO 14 - MAP



FOTO 15 - MAP



FOTO 16 - MAP



FOTO 17 - Carpenteria



FOTO 18 - Carpenteria



FOTO 19 - Carpenteria



FOTO 20 - Carpenteria



FOTO 21 - Carpenteria



FOTO 22 - Carpenteria



FOTO 23 - LGM



FOTO 24 - LGM



FOTO 25 - LGM



FOTO 26 - Palazzina Uffici



FOTO 27 - Palazzina Uffici