

Schedatura delle Unità Edilizie

10

Foglio 36 Mappale 258

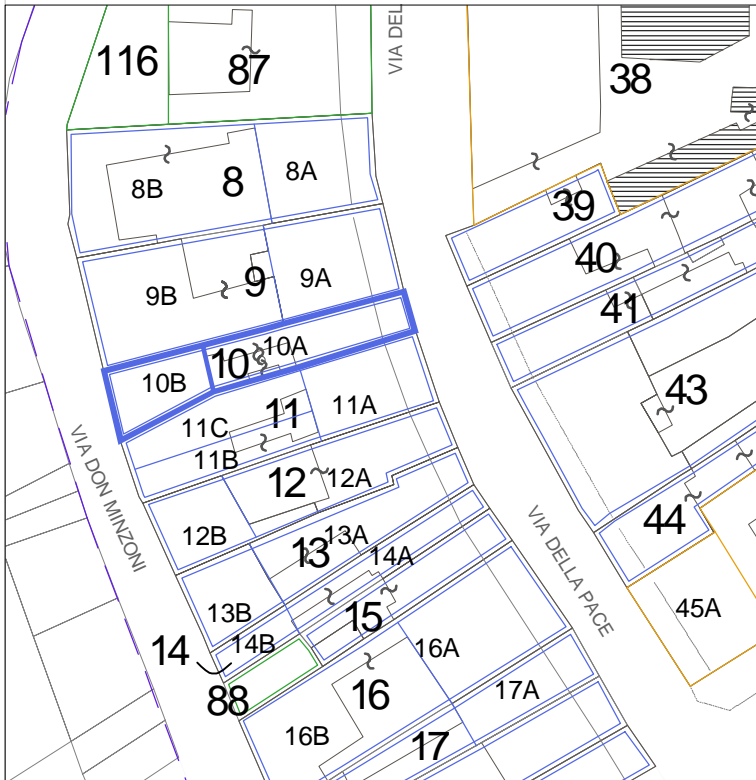
UMI n° **10**

Scheda Unità Edilizia
10 A

UMI

- soggetta a Piano della Ricostruzione
- non soggetta a Piano della Ricostruzione
- nessuna UMI individuata

CATEGORIA DI INTERVENTO
RRC Restauro e Risanamento Conservativo



Prospetto su via della Pace n. 97 - 99

LEGENDA

- Perimetro del Piano del Colore
- Perimetrazione ed identificazione U.M.I.
- U.M.I. soggette al Piano Della Ricostruzione
- Altri Edifici
- Fabbricati crollati o demoliti

Esito scheda Aedes

- B/C
- E
- Crollati o demoliti

Interventi in corso o recenti

Elementi secondari della facciata & elementi di pregio

Fughe nelle colonne del portico. Cornici orizzontali. Cornici a riquadro attorno alle finestre.

Annotazioni particolari

Edificio tinteggiato non recentemente, presenza di tracce di colore preesistente sulle colonne, nel portico e vicino al portone.

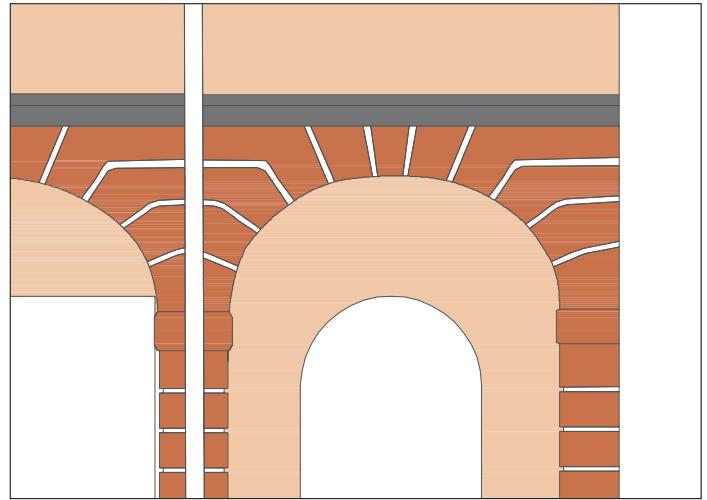
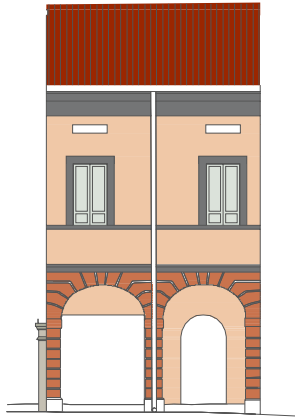
RILIEVO FOTOGRAFICO ATTUALE



RILIEVO FOTOGRAFICO STORICO



Fonti
Archivio personale / Cartoline da collezione



ABACO di RIFERIMENTO

1

LA CALCE DEL BRENTA
Serie I Colori

Uvetta 5148 (pt)

Guscio 5142 (p1)

Ardesia 5334 (cornici)

RAL 7038 (scuri)

ABACO di RIFERIMENTO

2

SPRING COLOR
Serie Le Terre effervescenti

Ocra 51 (pt)

Ocra 54 (p1)

Nero 16 (cornici)

ABACO di RIFERIMENTO

3

KERAKOLL
Serie Finiture per esterni

S 052.006 (pt)

S 035.006 (p1)

K 001.009 (cornici)