

Schedatura delle Unità Edilizie

10

Foglio 36 Mappale 258

UMI n° 10

Scheda Unità Edilizia

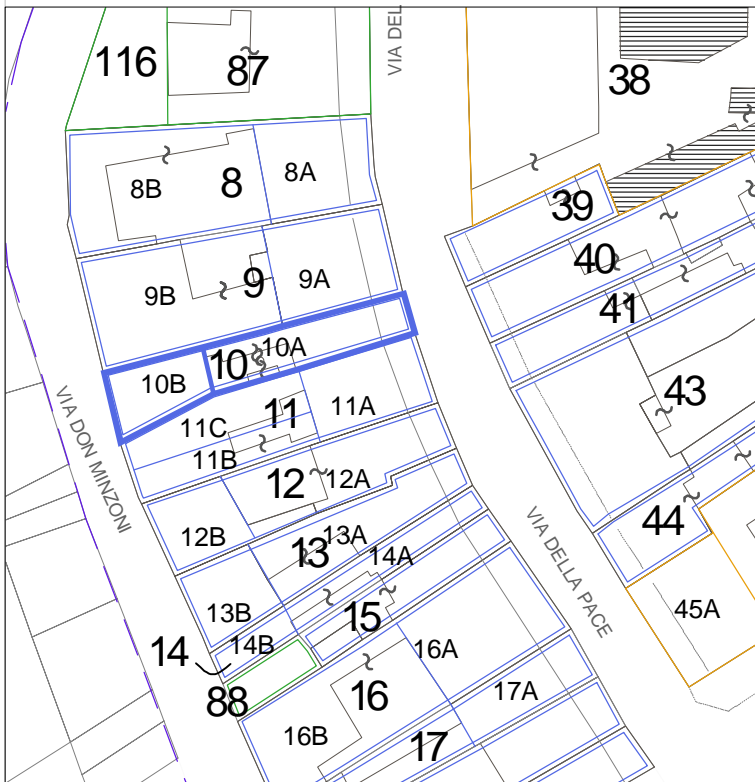
10 B

UMI

- soggetta a Piano della Ricostruzione
- non soggetta a Piano della Ricostruzione
- nessuna UMI individuata

CATEGORIA DI INTERVENTO

RRC Restauro e Risanamento Conservativo



Prospetto su via Don Minzoni n. 32 - 32/1

LEGENDA

- Perimetro del Piano del Colore
- Perimetrazione ed identificazione U.M.I.
- U.M.I. soggette al Piano Della Ricostruzione
- Altri Edifici
- Fabbricati crollati o demoliti

Esito scheda Aedes

- B/C
- E
- Crollati o demoliti

Interventi in corso o recenti

Elementi secondari della facciata & elementi di pregio

...

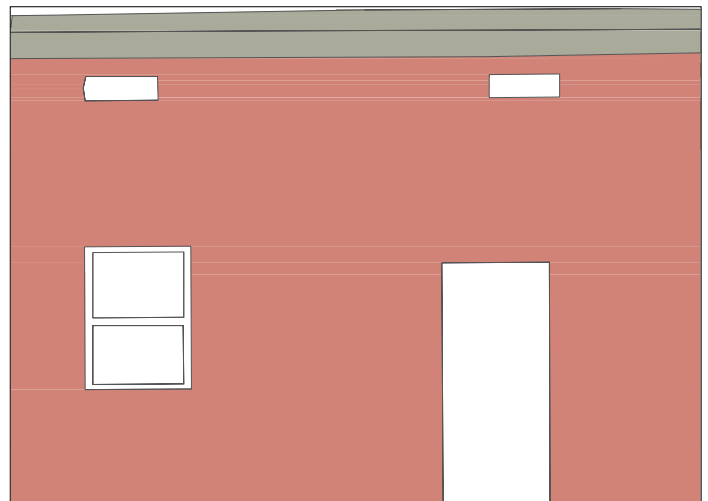
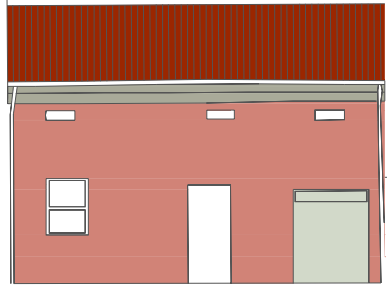
Annotazioni particolari

Edificio intonacato non tinteggiato.

RILIEVO FOTOGRAFICO ATTUALE



RILIEVO FOTOGRAFICO STORICO



ABACO di RIFERIMENTO

1

LA CALCE DEL BRENTA
Serie I Colori



Stella marina 5118
(edificio)



Ardesia 5334 (cornici)



RAL 7038 (portoni)

ABACO di RIFERIMENTO

2

SIKKENS
Serie Collezione tinte per esterni



C09.23.60 (edificio)



ON.00.49 (cornici)

ABACO di RIFERIMENTO

3

KERAKOLL
Serie Finiture per esterni



C3033 (edificio)



K 001.009 (cornici)