

Schedatura delle Unità Edilizie

103

Foglio 36 Mappale 465

Scheda Unità Edilizia

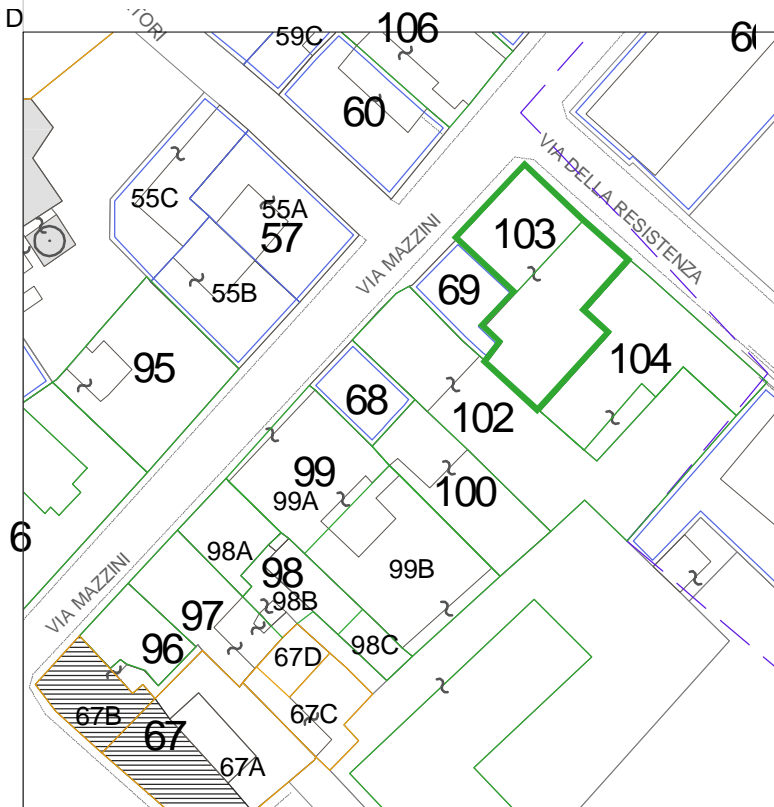
103 A

UMI

- soggetta a Piano della Ricostruzione
- non soggetta a Piano della Ricostruzione
- nessuna UMI individuata

CATEGORIA DI INTERVENTO

RRC Restauro e Risanamento Conservativo



Prospetto su via Mazzini n. 34 - 36 - 38

LEGENDA

- Perimetro del Piano del Colore
- Perimetrazione ed identificazione U.M.I.
- U.M.I. soggette al Piano Della Ricostruzione
- Altri Edifici
- Fabbricati crollati o demoliti

Esito scheda Aedes

- A
- B/C
- E
- Crollati o demoliti

Interventi in corso o recenti

\_\_\_\_\_

\_\_\_\_\_

Elementi secondari della facciata & elementi di pregio

...

Annotazioni particolari

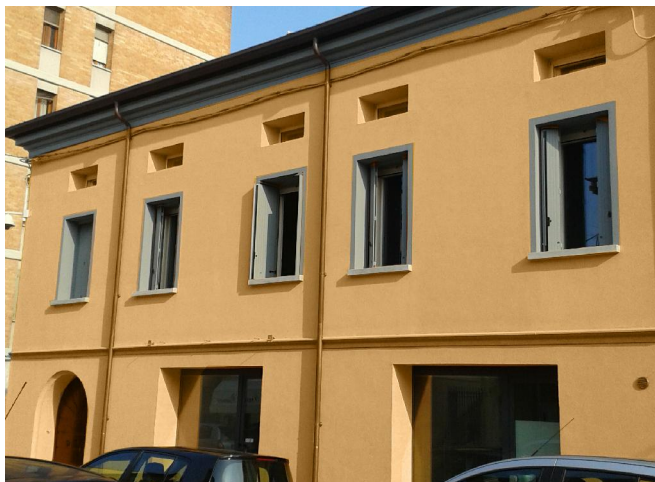
L'edificio presenta un cappotto termico tinteggiato recentemente, di colore incongruo.

RILIEVO FOTOGRAFICO ATTUALE



RILIEVO FOTOGRAFICO STORICO





ABACO di RIFERIMENTO

**1**

LA CALCE DEL BRENTA  
Serie I Colori



Spiga 5238

ABACO di RIFERIMENTO

**2**

SPRING COLOR  
Serie Le terre effervescenti



Siena 11

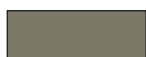
ABACO di RIFERIMENTO

**3**

KERAKOLL  
Serie Finiture per esterni



C 3054



Antracite 5332 (cornici)



Nero 11 (cornici)



K007.005 (cornici)



RAL 7038 (scuri)



RAL 8007 (portone)



RAL 7045 ( infissi p.t.)