

Schedatura delle Unità Edilizie

107

Foglio 36 Mappale 436

Scheda Unità Edilizia

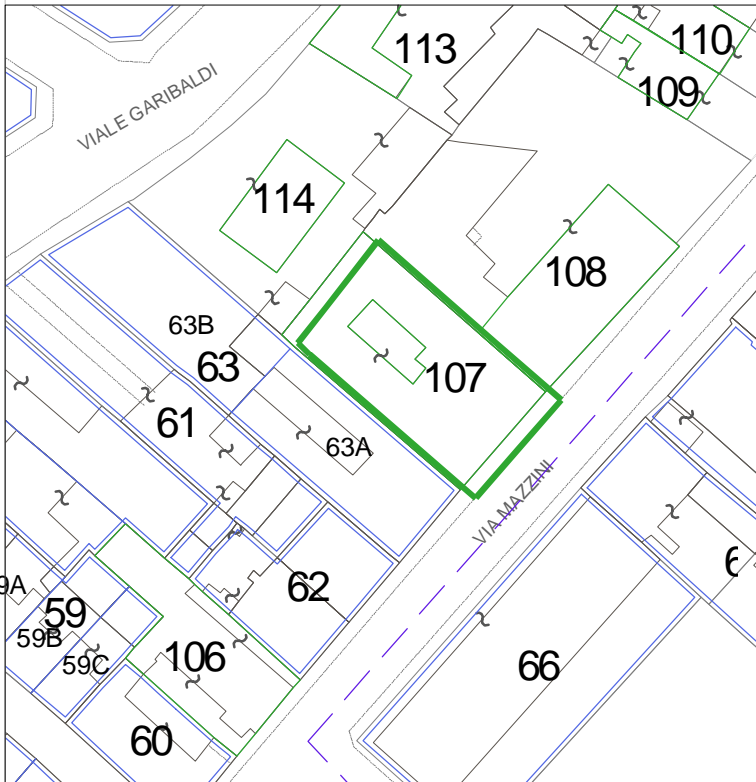
107 A

UMI

- soggetta a Piano della Ricostruzione
- non soggetta a Piano della Ricostruzione
- nessuna UMI individuata

CATEGORIA DI INTERVENTO

- RE/C Ristrutturazione Edilizia/Conservativa
- RRC Restauro e Risanamento Conservativo



Prospetto su via Mazzini n. 61 - 63 - 65

LEGENDA

- Perimetro del Piano del Colore
- Perimetrazione ed identificazione U.M.I.
- U.M.I. soggette al Piano Della Ricostruzione
- Altri Edifici
- Fabbricati crollati o demoliti

Esito scheda Aedes

- B/C
- E
- Crollati o demoliti

Interventi in corso o recenti

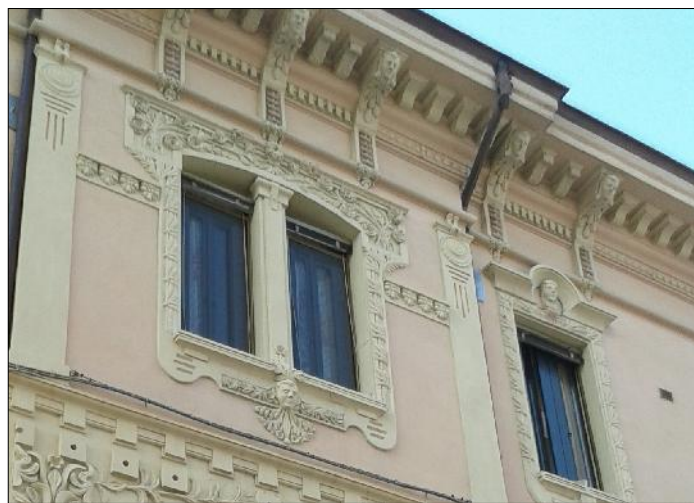
Elementi secondari della facciata & elementi di pregio

Cornici delle finestre con architravi e balcone centrale in colonnine di pietra, mensole e cornicione sottogronda di pregio. Presenza di lesene decorate sia al primo che al secondo piano.

Annotazioni particolari

La facciata presenta bugnatura al piano terra, tinteggiatura ai piani superiori e cornici.

RILIEVO FOTOGRAFICO ATTUALE



RILIEVO FOTOGRAFICO STORICO



CONCORDIA - (Modena) - Via Mazzini vista dall'alto





ABACO di RIFERIMENTO

1

LA CALCE DEL BRENTA
Serie I Colori



Ninfea 5158 (edificio)



Avorio 5016
(cornici decorazioni)



RAL 7016 (scuri)

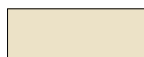
ABACO di RIFERIMENTO

2

SPRING COLOR
Serie Le terre effervescenti



Ocra 25 (edificio)



Ocra 35
(cornici decorazioni)



RAL 7016 (portone)

ABACO di RIFERIMENTO

3

KERAKOLL
Serie Finiture per esterni



C3057 (edificio)



C3001
(cornici decorazioni)