

Schedatura delle Unità Edilizie

11

Foglio 36 Mappali 259

UMI n° **11**

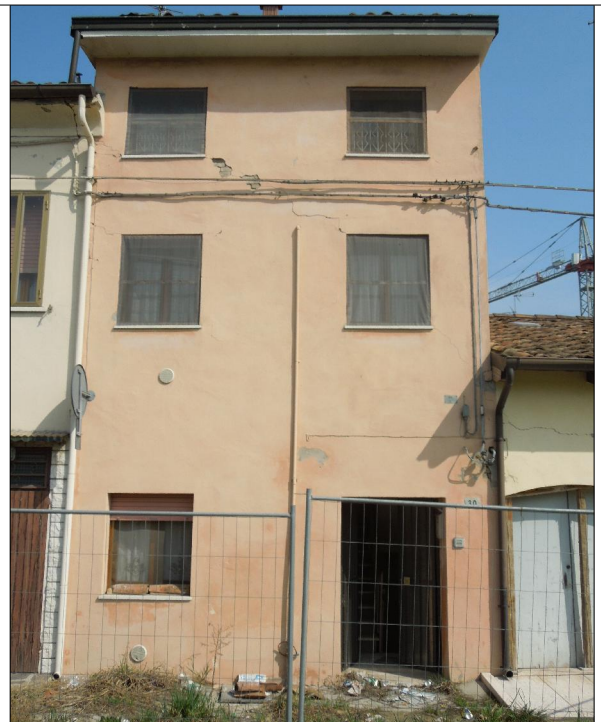
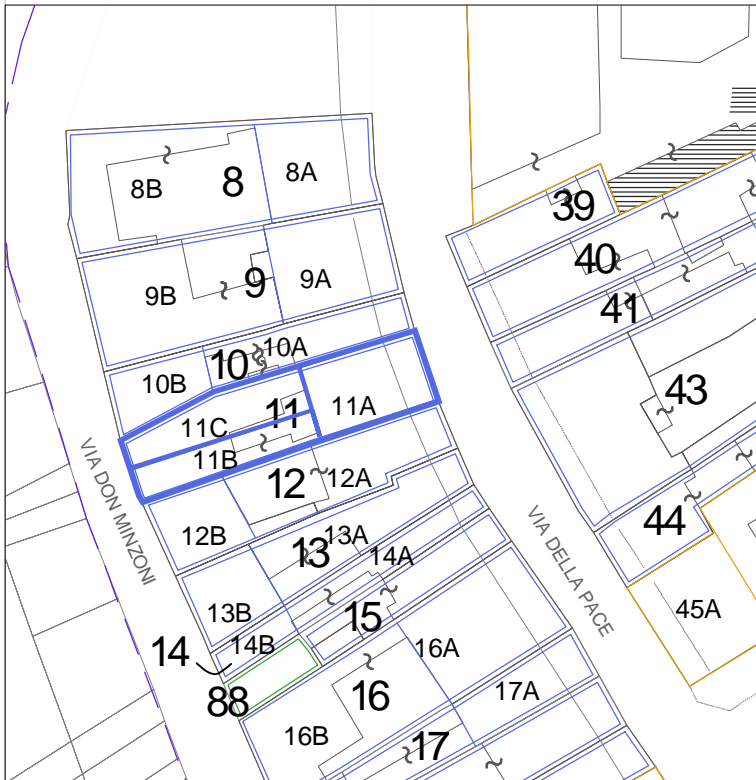
Scheda Unità Edilizia

11 B

UMI

- soggetta a Piano della Ricostruzione
- non soggetta a Piano della Ricostruzione
- nessuna UMI individuata

CATEGORIA DI INTERVENTO
RE/C Ristrutturazione Edilizia/Conservativa



Prospetto su via Don Minzoni n. 30

LEGENDA

- Perimetro del Piano del Colore
- Perimetrazione ed identificazione U.M.I.
- U.M.I. soggette al Piano Della Ricostruzione
- Altri Edifici
- Fabbricati crollati o demoliti

Esito scheda Aedes

- B/C
- E (parzialmente)
- Crollati o demoliti
- F (parzialmente)
- Priva di scheda o ambigua (parzialmente)

Interventi in corso o recenti

Elementi secondari della facciata & elementi di pregio

...

Annotazioni particolari

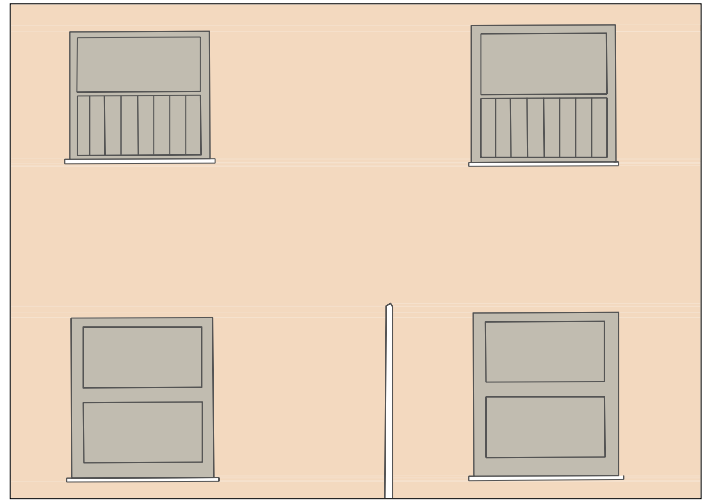
Edificio oggetto di più schede AeDES.
Edificio tinteggiato non di recente, stratigrafia non verificabile.

RILIEVO FOTOGRAFICO ATTUALE



RILIEVO FOTOGRAFICO STORICO





ABACO di RIFERIMENTO

1

LA CALCE DEL BRENTA
Serie I Colori



Pesca 5114

ABACO di RIFERIMENTO

2

SPRING COLOR
Serie Le Terre effervescenti



Salmone 13

ABACO di RIFERIMENTO

3

KERAKOLL
Serie Finiture per esterni



K 029.008



RAL 7044 (tapparelle)



RAL 8007 (portoni)