

Schedatura delle Unità Edilizie

87

Foglio 36 Mappale 253

Scheda Unità Edilizia

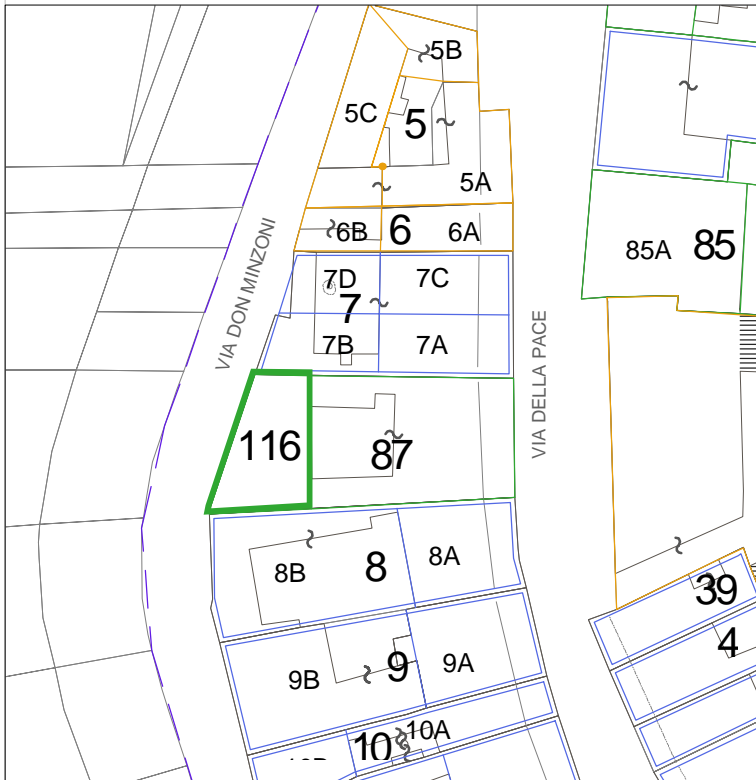
116 A

UMI

- soggetta a Piano della Ricostruzione
- non soggetta a Piano della Ricostruzione
- nessuna UMI individuata

CATEGORIA DI INTERVENTO

RRC Restauro e Risanamento Conservativo



Prospetto su via Don Minzoni n. 35

LEGENDA

- Perimetro del Piano del Colore
- Perimetrazione ed identificazione U.M.I.
- U.M.I. soggette al Piano Della Ricostruzione
- Altri Edifici
- Fabbricati crollati o demoliti

Esito scheda Aedes

- Privo di Scheda o ambigua
- B/C
- E
- Crollati o demoliti

Interventi in corso o recenti

Elementi secondari della facciata & elementi di pregio

...

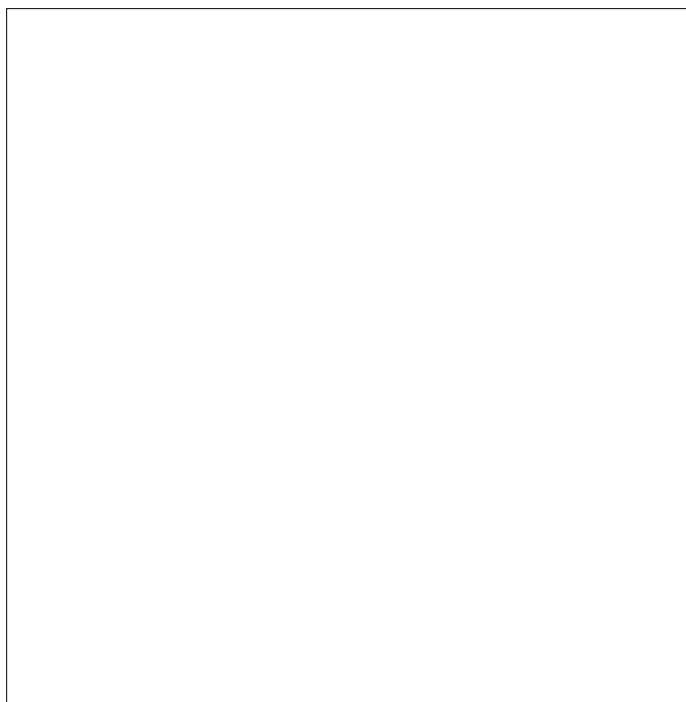
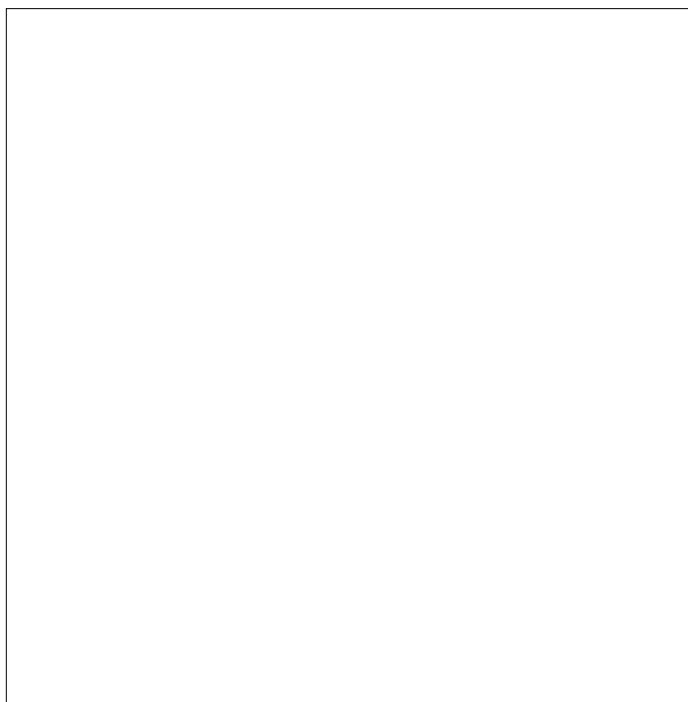
Annotazioni particolari

L'edificio è stato tinteggiato recentemente.

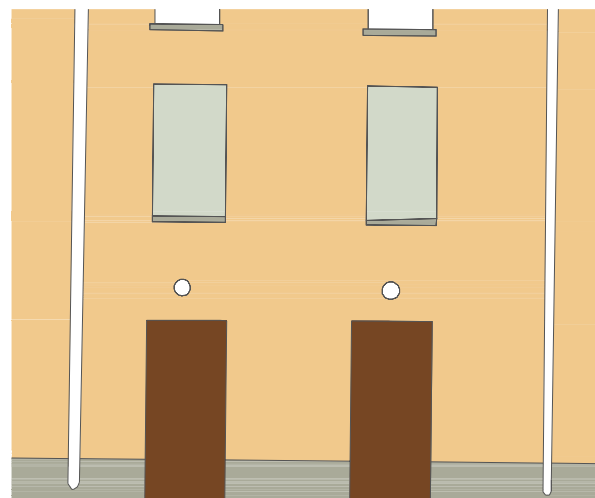
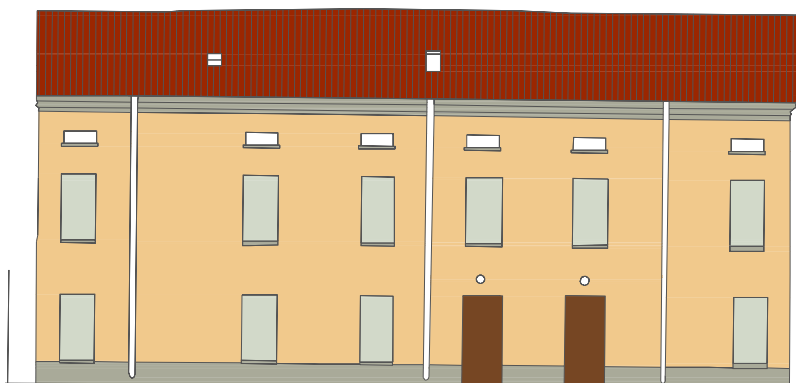
RILIEVO FOTOGRAFICO ATTUALE



RILIEVO FOTOGRAFICO STORICO



Fonti
...




ABACO di RIFERIMENTO

1

LA CALCE DEL BRENTA
Serie I Colori

 Lilium 5162 (edificio)

 Cenere 5328
(cornici zoccolatura)


 RAL 7038 (scuri)

ABACO di RIFERIMENTO

2

SPRING COLOR
Serie Le terre effervescenti

 Ocra 54 (edificio)


 Bruciato 32
(cornici zoccolatura)


 RAL 8014 (portoni)

ABACO di RIFERIMENTO

3

KERAKOLL
Serie Finiture per esterni

 C3053 (edificio)

 K007.004
(cornici zoccolatura)