

Schedatura delle Unità Edilizie

117

Foglio 36 Mappale 372

Scheda Unità Edilizia

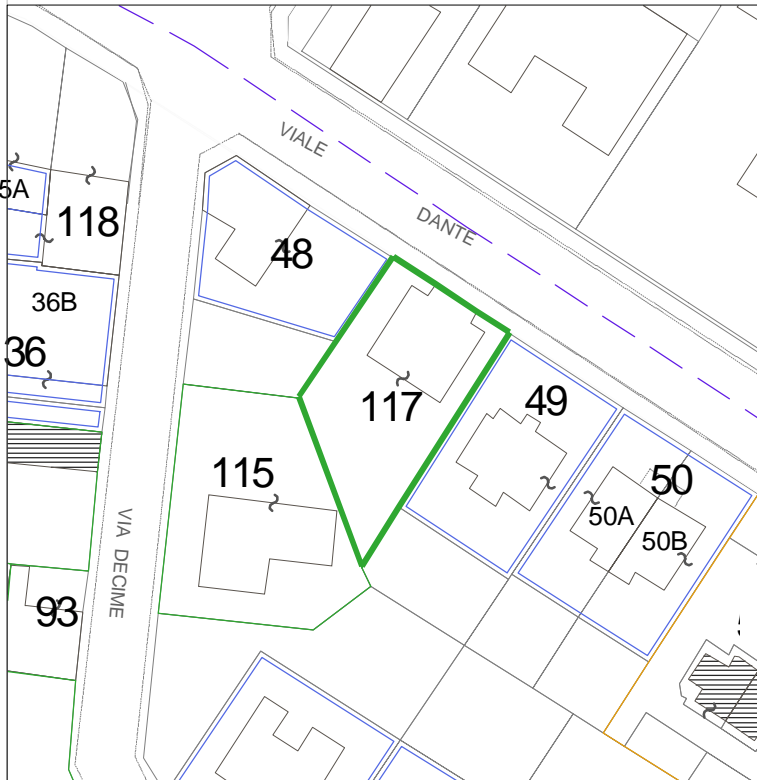
117 A

UMI

- soggetta a Piano della Ricostruzione
- non soggetta a Piano della Ricostruzione
- nessuna UMI individuata

CATEGORIA DI INTERVENTO

RE/C Ristrutturazione Edilizia/Conservativa



Prospetto su via Dante n. 8 - 8A

LEGENDA

- Perimetro del Piano del Colore
- Perimetrazione ed identificazione U.M.I.
- U.M.I. soggette al Piano Della Ricostruzione
- Altri Edifici
- Fabbricati crollati o demoliti

Esito scheda Aedes

- A
- B/C
- E
- Crollati o demoliti

Interventi in corso o recenti

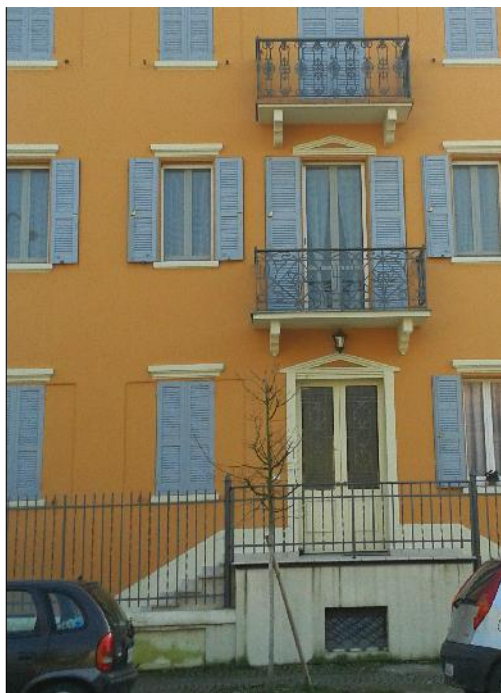
Elementi secondari della facciata & elementi di pregio

Incorniciatura delle finestre con aggiunta di timpani in quelle centrali, presenza di balconi decorati in ferro.

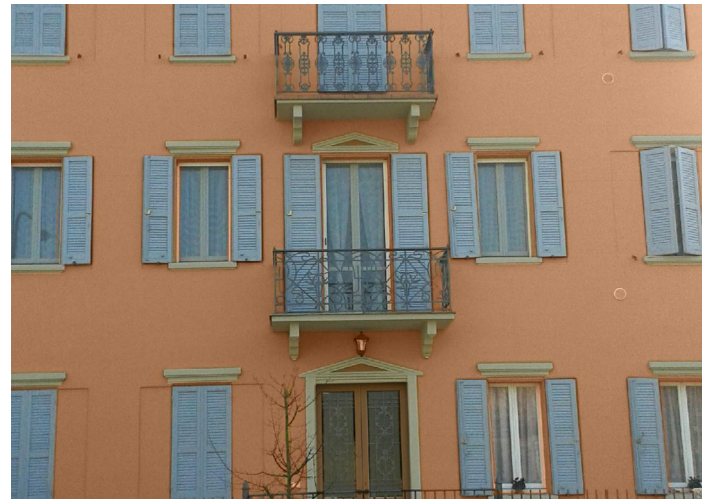
Annotazioni particolari

L'edificio è stato tinteggiato recentemente, presenta cornici e cornicione tinteggiati.

RILIEVO FOTOGRAFICO ATTUALE



RILIEVO FOTOGRAFICO STORICO



ABACO di RIFERIMENTO

1

LA CALCE DEL BRENTA
Serie I Colori



Aurora 5132 (edificio)

ABACO di RIFERIMENTO

2

SPRING COLOR
Serie Le terre effervescenti



Ocra 22 (edificio)

ABACO di RIFERIMENTO

3

KERAKOLL
Serie Finiture per esterni



C3034 (edificio)



Delfino 5330 (cornici)



Nero 16 (cornici)



K001.009 (cornici)



RAL 7038 (scuri)