

Schedatura delle Unità Edilizie

118

Foglio 36 Mappale 317

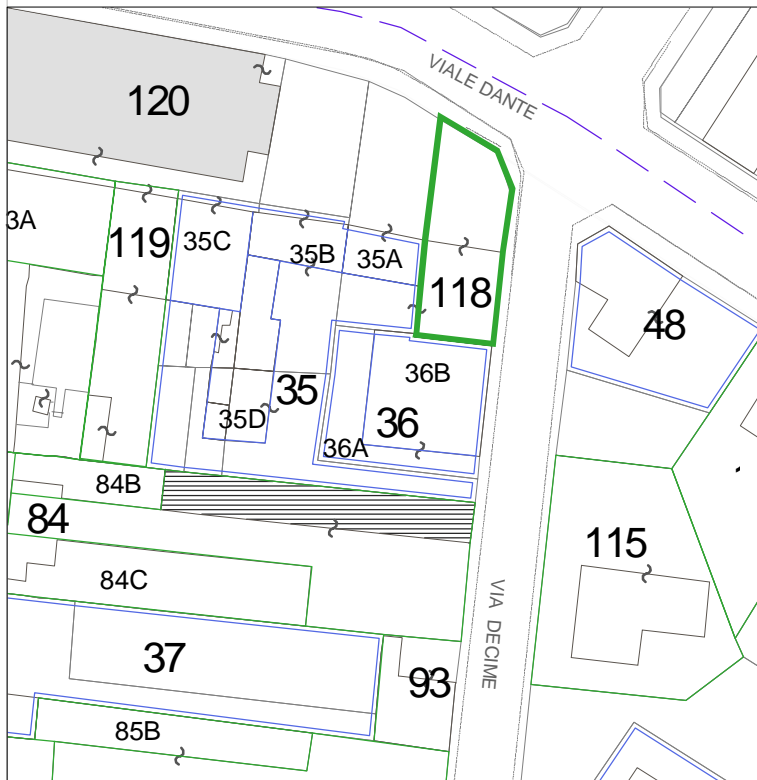
Scheda Unità Edilizia

**118 A**

UMI

- soggetta a Piano della Ricostruzione
- non soggetta a Piano della Ricostruzione
- nessuna UMI individuata

CATEGORIA DI INTERVENTO  
RE/C Ristrutturazione Edilizia/Conservativa



Prospetto su via Decime n. 21

LEGENDA

- Perimetro del Piano del Colore
- Perimetrazione ed identificazione U.M.I.
- U.M.I. soggette al Piano Della Ricostruzione
- Altri Edifici
- Fabbricati crollati o demoliti

Esito scheda Aedes

- A
- B/C
- E
- Crollati o demoliti
- F

Interventi in corso o recenti

---



---

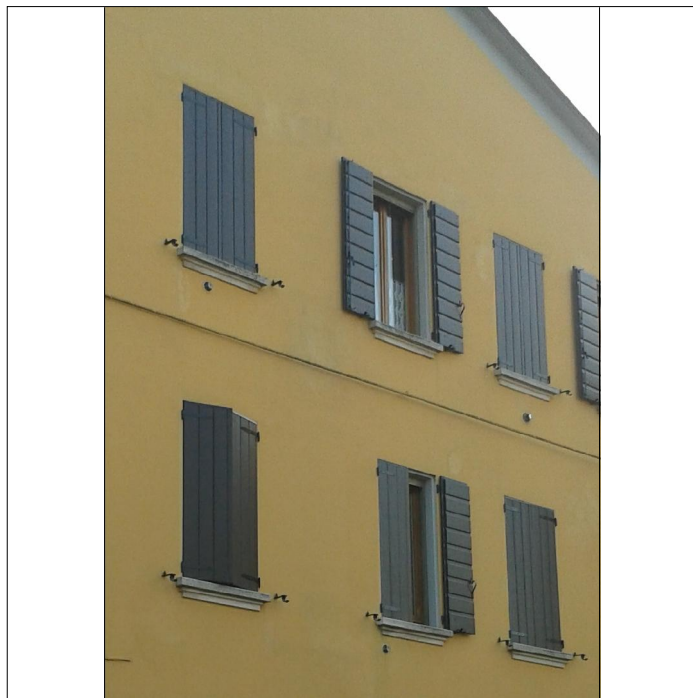
**Elementi secondari della facciata & elementi di pregio**

Presenza di inferriate al piano terra.

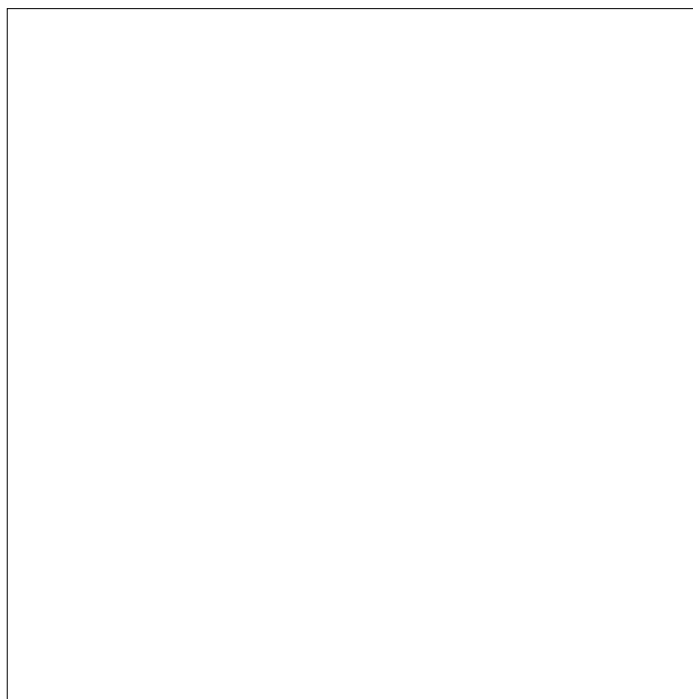
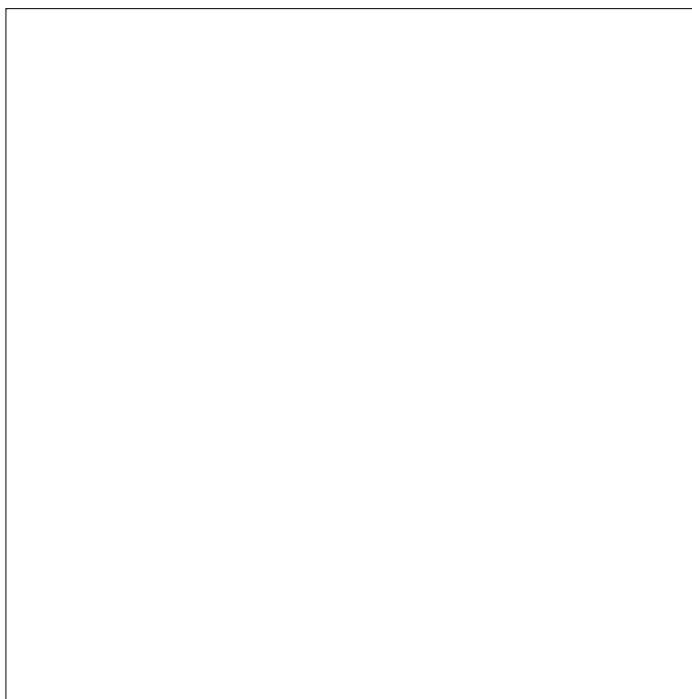
**Annotazioni particolari**

L'edificio è stato tinteggiato recentemente.

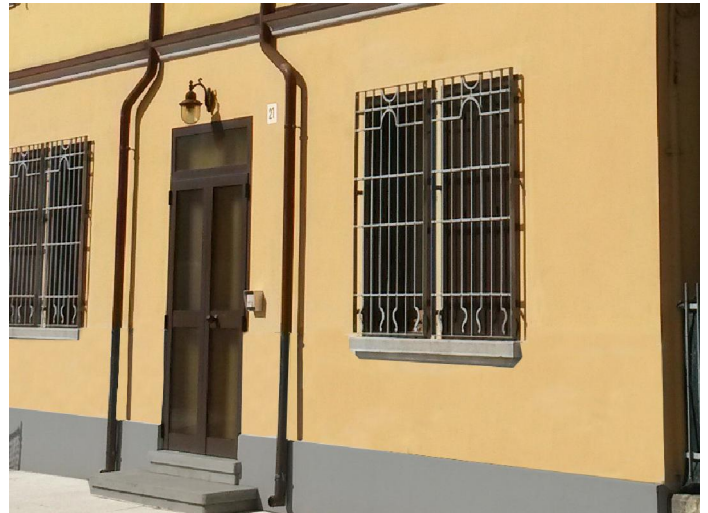
RILIEVO FOTOGRAFICO ATTUALE



RILIEVO FOTOGRAFICO STORICO



Fonti  
...



ABACO di RIFERIMENTO

**1**

LA CALCE DEL BRENTA  
Serie I Colori



Ranuncolo 5176 (edificio)

ABACO di RIFERIMENTO

**2**

SPRING COLOR  
Serie Le terre effervescenti



Siena 12 (edificio)

ABACO di RIFERIMENTO

**3**

KERAKOLL  
Serie Finiture per esterni



C3046 (edificio)



Cenere 5328 (basamento  
cornici)



Bruciato 32  
(basamento cornici)



K007.004 (basamento  
cornici)



RAL 7038 (scuri)



RAL 7042 (inferriate)