

Schedatura delle Unità Edilizie

12

Foglio 36 Mappali 261

UMI n° **12**

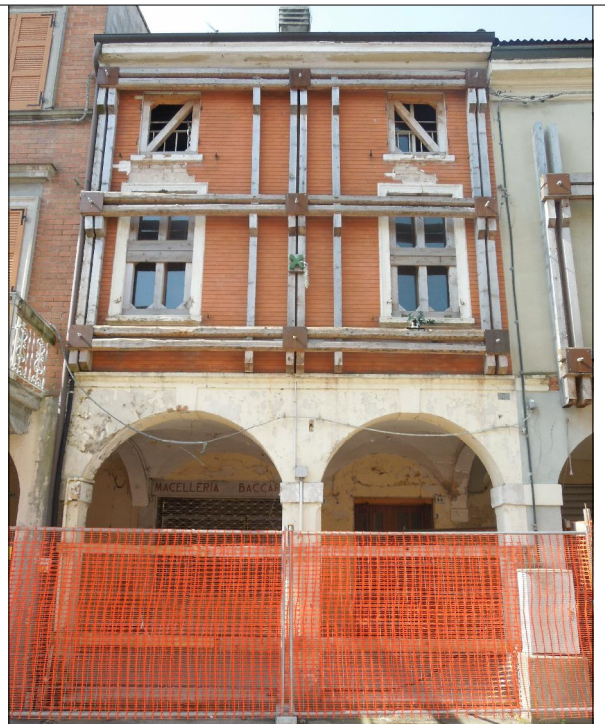
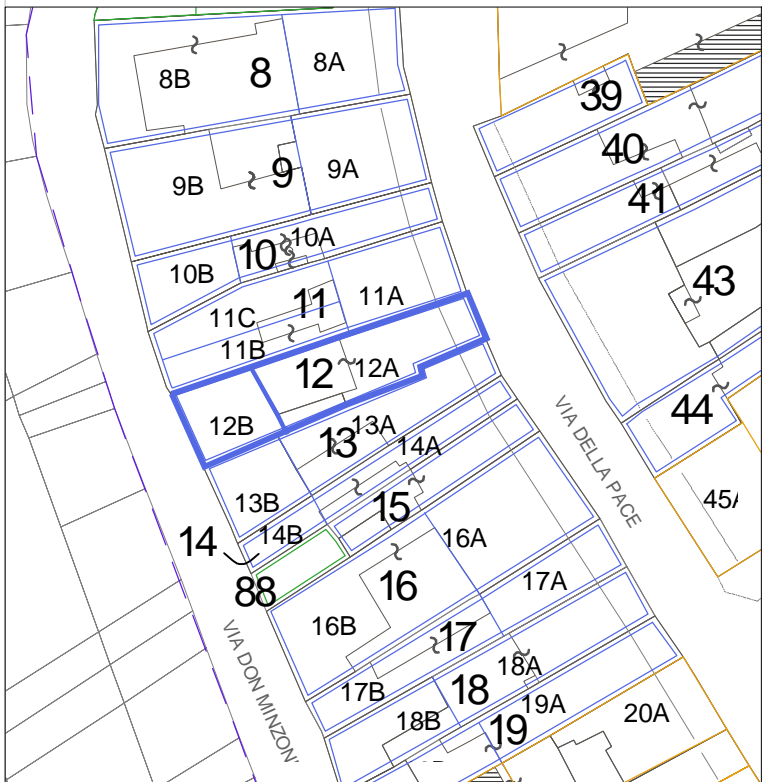
Scheda Unità Edilizia

**12 A**

UMI

- soggetta a Piano della Ricostruzione
- non soggetta a Piano della Ricostruzione
- nessuna UMI individuata

CATEGORIA DI INTERVENTO  
RE/C Ristrutturazione Edilizia/Conservativa



Prospetto su via della Pace n. 87 - 89

**LEGENDA**

- Perimetro del Piano del Colore
- NN Perimetrazione ed identificazione U.M.I.
- NN U.M.I. soggette al Piano Della Ricostruzione
- NN Altri Edifici
- Fabbricati crollati o demoliti

Esito scheda Aedes

- B/C
- E
- Crollati o demoliti

Interventi in corso o recenti

---



---

**Elementi secondari della facciata & elementi di pregio**

Capitelli e chiavi di volta nel portico, cornice orizzontale, cornici a riquadro nelle finestre.

**Annotazioni particolari**

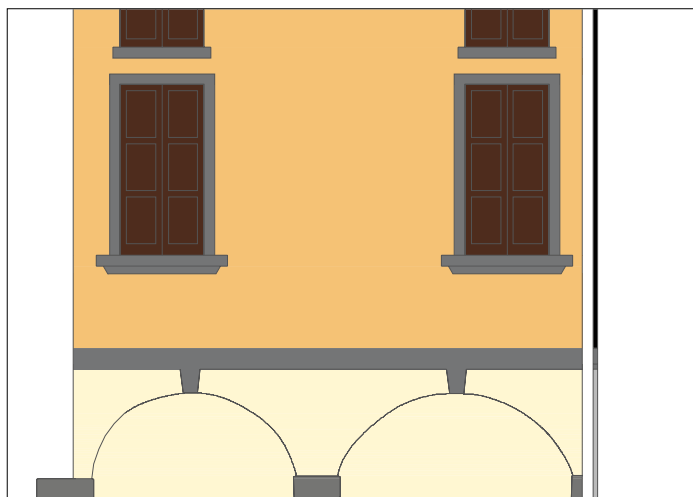
Facciata con pittura molto degradata al piano terra, rivestimento in listelli color cotto ai piani superiori.

RILIEVO FOTOGRAFICO ATTUALE



RILIEVO FOTOGRAFICO STORICO





ABACO di RIFERIMENTO

**1**

LA CALCE DEL BRENTA  
Serie I Colori

 Travertino 5172 (pt)

 Gladiolo 5144 (p1)

ABACO di RIFERIMENTO

**2**

SPRING COLOR  
Serie Le Terre effervescenti

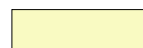
 Ocra 43 (pt)

 Ocra 21 (p1)

ABACO di RIFERIMENTO


**3**


KERAKOLL  
Serie Finiture per esterni

 K 025.006 (pt)

 K 044.007 (p1)

 Ardesia 5334 (cornici)

 Nero 16 (cornici)

 K 001.009 (cornici)

 RAL 8007 (scuri)