

Schedatura delle Unità Edilizie

12

Foglio 36 Mappali 260

UMI n° **12**

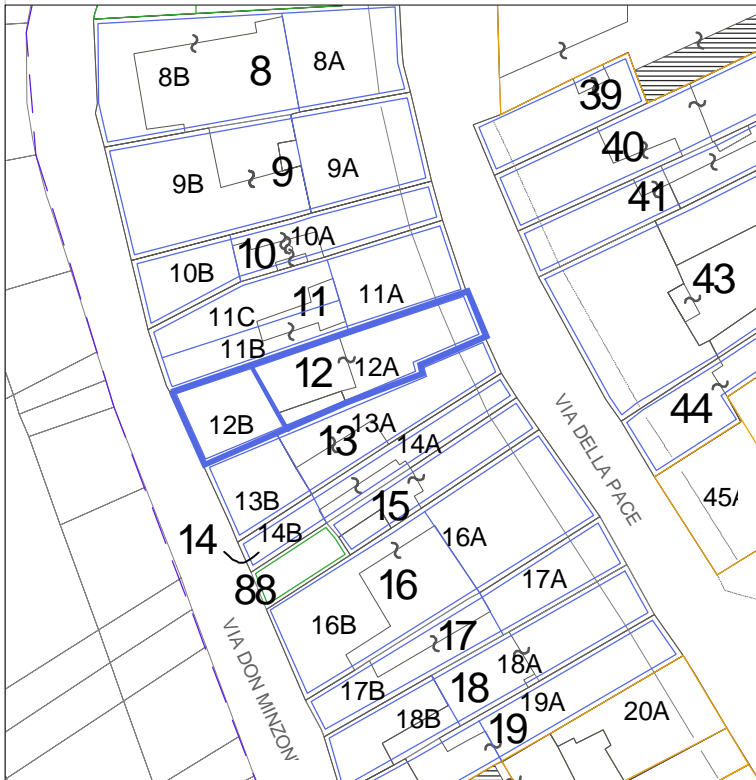
Scheda Unità Edilizia

**12 B**

UMI

- soggetta a Piano della Ricostruzione
- non soggetta a Piano della Ricostruzione
- nessuna UMI individuata

CATEGORIA DI INTERVENTO  
RE/C Ristrutturazione Edilizia/Conservativa



Prospetto su via Don Minzoni n. 29

**LEGENDA**

- Perimetro del Piano del Colore
- NN Perimetrazione ed identificazione U.M.I.
- NN U.M.I. soggette al Piano Della Ricostruzione
- NN Altri Edifici
- ||||| Fabbricati crollati o demoliti

Esito scheda Aedes

- B/C (parzialmente)
- E
- Crollati o demoliti
- Priva di scheda o ambigua (parzialmente)

Interventi in corso o recenti

\_\_\_\_\_

\_\_\_\_\_

**Elementi secondari della facciata & elementi di pregio**

Zoccolatura ad intonaco rustico spruzzato alla base della facciata.

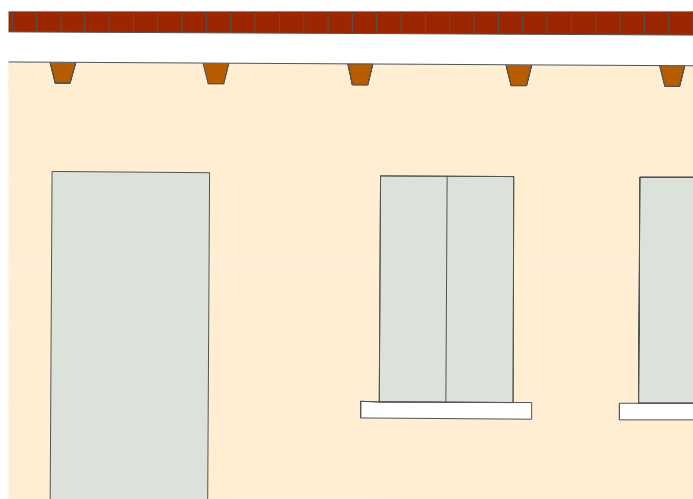
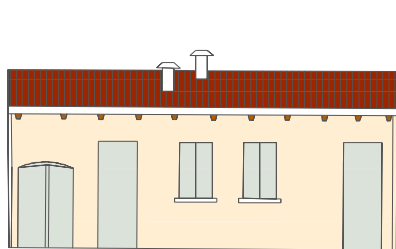
**Annotazioni particolari**

Edificio tinteggiato.

RILIEVO FOTOGRAFICO ATTUALE



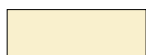
RILIEVO FOTOGRAFICO STORICO



ABACO di RIFERIMENTO

**1**

LA CALCE DEL BRENTA  
Serie I colori

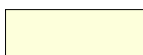


Talco 5032

ABACO di RIFERIMENTO

**2**

SPRING COLOR  
Serie Le terre effervescenti

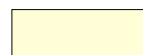


Provenza 13

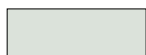
ABACO di RIFERIMENTO

**3**

KERAKOLL  
Serie Finiture per esterni



K 035.001



RAL 7038 (scuri)