

Schedatura delle Unità Edilizie

119

Foglio 36 Mappale 403

UMI n° **121**

Scheda Unità Edilizia

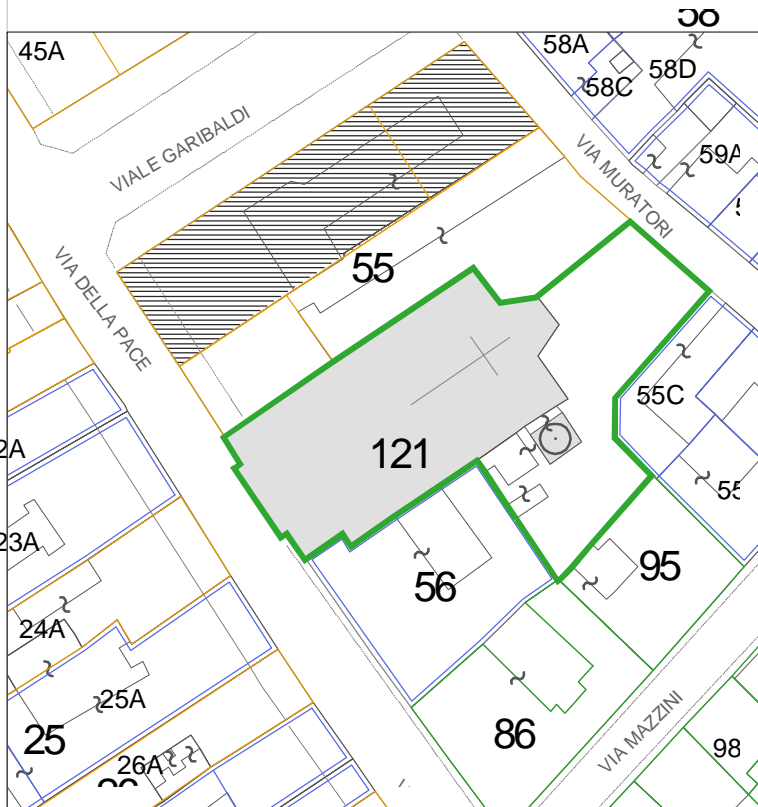
121 A

UMI

- soggetta a Piano della Ricostruzione
- non soggetta a Piano della Ricostruzione
- nessuna UMI individuata

CATEGORIA DI INTERVENTO

RRC Restauro e Risanamento Conservativo



Prospetto su via della Pace

LEGENDA

- Perimetro del Piano del Colore
- Perimetrazione ed identificazione U.M.I.
- U.M.I. soggette al Piano Della Ricostruzione
- Altri Edifici
- Fabbricati crollati o demoliti

Esito scheda Aedes

- B/C
- E
- Crollati o demoliti

Interventi in corso o recenti

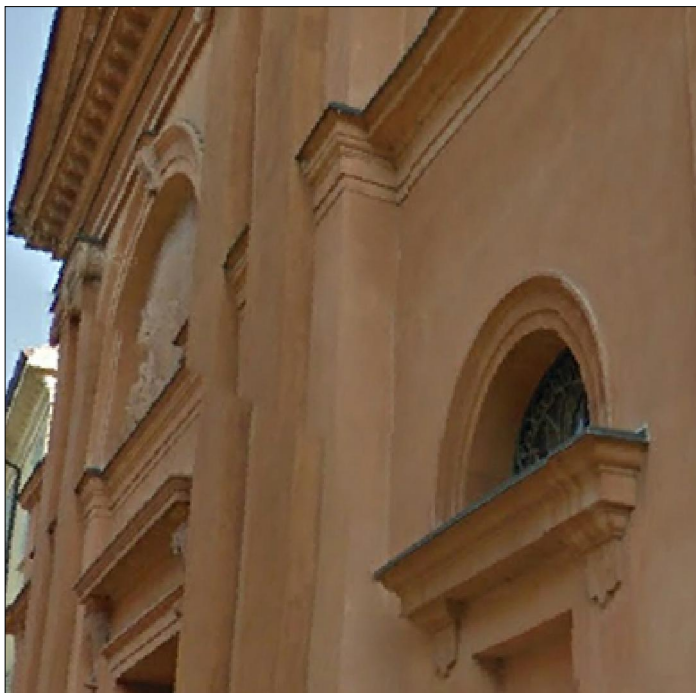
Elementi secondari della facciata & elementi di pregio

...

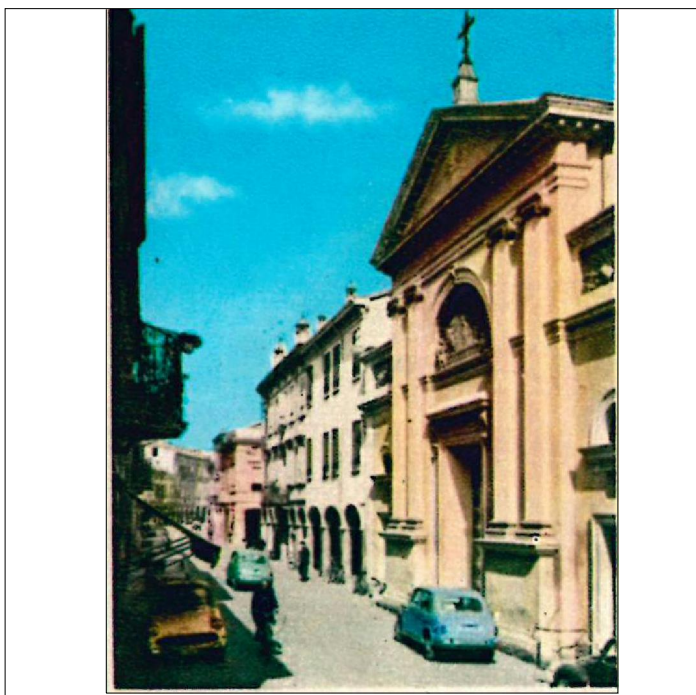
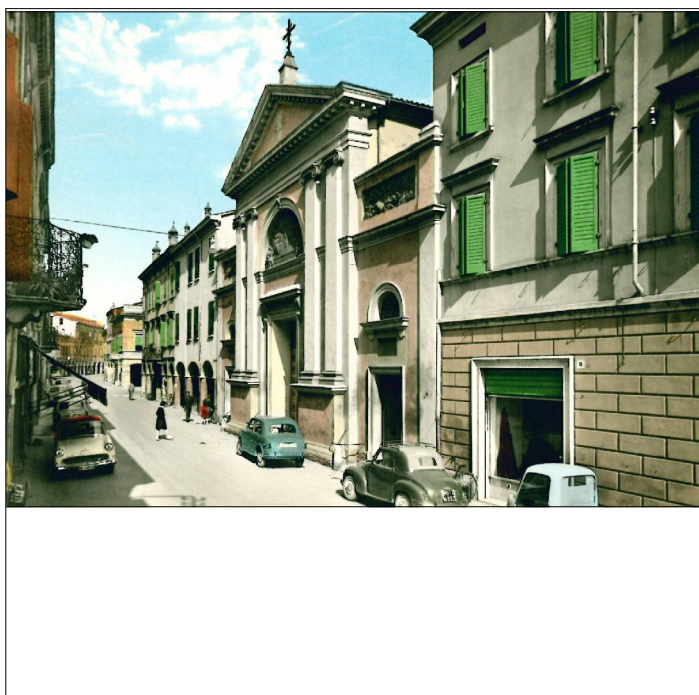
Annotazioni particolari

La facciata è stata tinteggiata recentemente, con presenza massiccia di opere provvisoriale. Rientrando nella categoria del Restauro Scientifico attenersi al parere della Soprintendenza.

RILIEVO FOTOGRAFICO ATTUALE



RILIEVO FOTOGRAFICO STORICO



Fonti
Cartoline da collezione



Note:

Edifici tutelati ai sensi del decreto legislativo n.42/200, sono in linea di massima confermati i colori esistenti, salvo parere obbligatorio della Soprintendenza BAP

ABACO di RIFERIMENTO

1

LA CALCE DEL BRENTA
Serie I Colori



Stella marina 5118
(edificio)



Ardesia 5334 (decorazioni)



RAL 8016 (portoni)

ABACO di RIFERIMENTO

2

SIKKENS
Serie Collezione tinte per esterni



C09.23.60 (edificio)



ON.00.49 (decorazioni)

ABACO di RIFERIMENTO

3

KERAKOLL
Serie Finiture per esterni



C3039 (edificio)



K001.009 (decorazioni)