

Schedatura delle Unità Edilizie

13

Foglio 36 Mappale 262

UMI n° **13**

Scheda Unità Edilizia

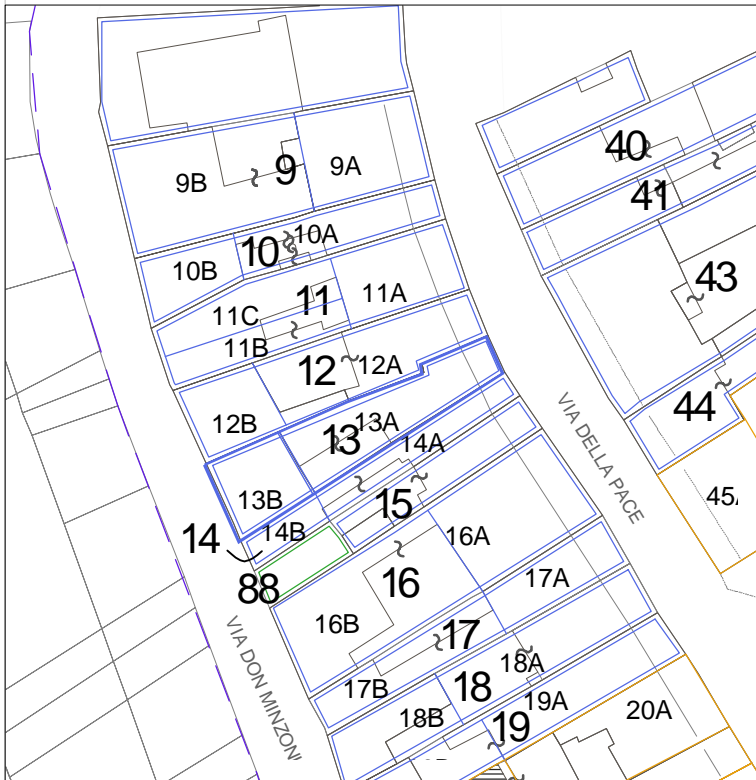
13 B

UMI

- soggetta a Piano della Ricostruzione
- non soggetta a Piano della Ricostruzione
- nessuna UMI individuata

CATEGORIA DI INTERVENTO

RRC - Restauro e risanamento conservativo



Prospetto su via Don Minzoni n.26/a-27

LEGENDA

- Perimetro del Piano del Colore
- Perimetrazione ed identificazione U.M.I.
- U.M.I. soggette al Piano Della Ricostruzione
- Altri Edifici
- Fabbricati crollati o demoliti

Esito scheda Aedes

- B/C
- E
- Crollati o demoliti

Interventi in corso o recenti

Elementi secondari della facciata & elementi di pregio

Modanature sotto lo sporto di gronda.

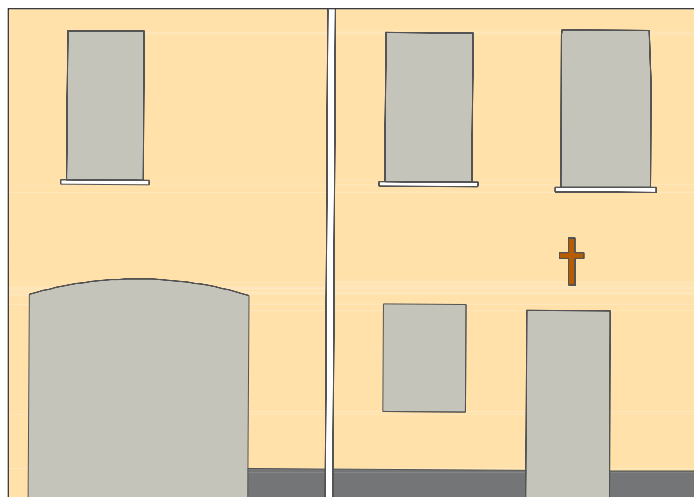
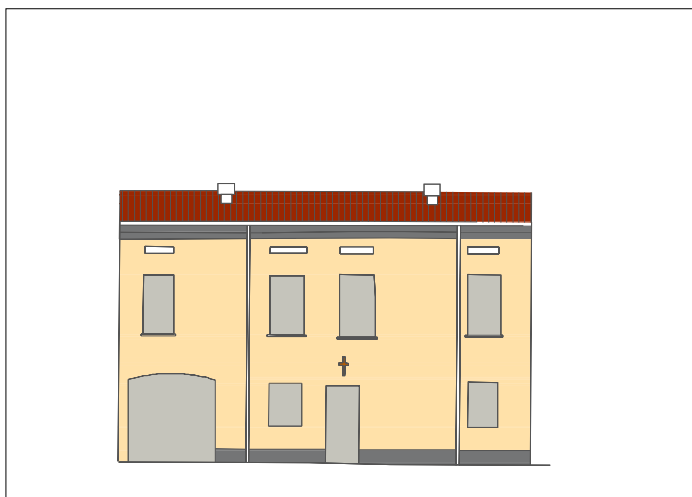
Annotazioni particolari

Intonacata non tinteggiata, ma con presenza di tracce di colore.

RILIEVO FOTOGRAFICO ATTUALE



RILIEVO FOTOGRAFICO STORICO



ABACO di RIFERIMENTO

1

LA CALCE DEL BRENTA
Serie Repertorio storico del colore



Vaniglia 5186 (edificio)

ABACO di RIFERIMENTO

2

SPRING COLOR
Serie Le terre effervescenti



Ocra 35 (edificio)

ABACO di RIFERIMENTO

3

KERAKOLL
Serie Finiture per esterni



K 025.005 (edificio)



Ardesia 5334
(cornici zoccolatura)



Nero 16
(cornici zoccolatura)



K001.009
(cornici zoccolatura)



RAL 7038 (scuri)