

Schedatura delle Unità Edilizie

14

Foglio 36 Mappale 263

UMI n° **14**

Scheda Unità Edilizia

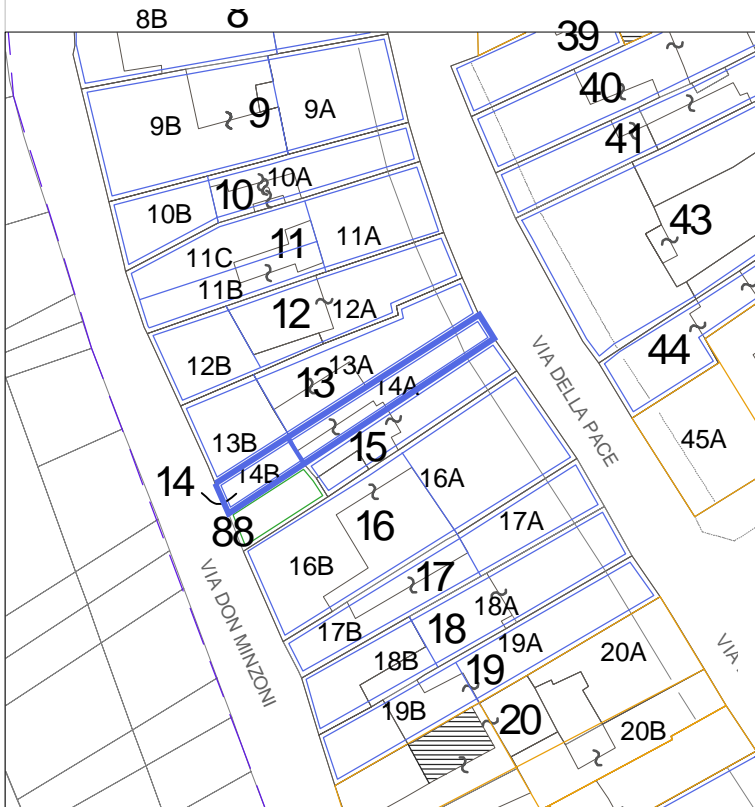
14 B

UMI

- soggetta a Piano della Ricostruzione
- non soggetta a Piano della Ricostruzione
- nessuna UMI individuata

CATEGORIA DI INTERVENTO

RRC - Restauro e risanamento conservativo



Prospetto su via Don Minzoni n.25

LEGENDA

- Perimetro del Piano del Colore
- Perimetrazione ed identificazione U.M.I.
- U.M.I. soggette al Piano Della Ricostruzione
- Altri Edifici
- Fabbricati crollati o demoliti

Esito scheda Aedes

- B/C
- E
- Crollati o demoliti

Interventi in corso o recenti

Elementi secondari della facciata & elementi di pregio

Cornice a fascia marcapiano orizzontale e sottocornicione di gronda.

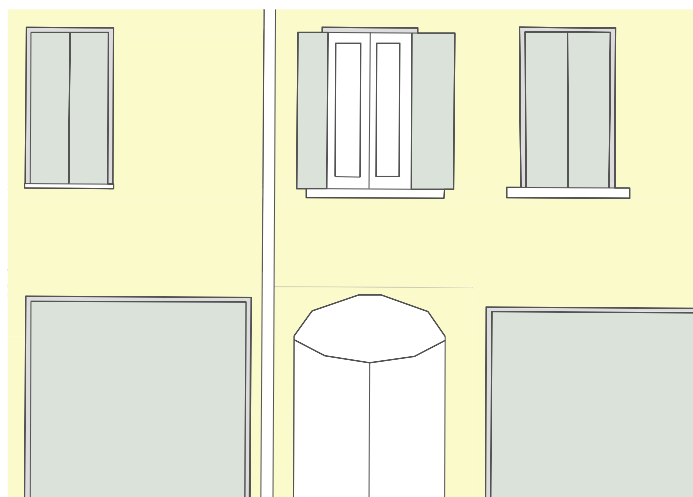
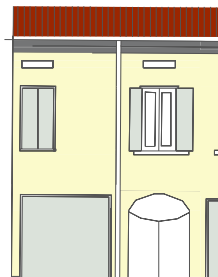
Annotazioni particolari

Tinteggiato di recente. Il prospetto è unitario con quello della scheda/unità edilizia 88.

RILIEVO FOTOGRAFICO ATTUALE



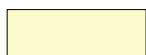
RILIEVO FOTOGRAFICO STORICO



ABACO di RIFERIMENTO

1

LA CALCE DEL BRENTA
Serie I colori

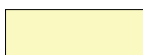


Vaniglia 5186 (edificio)

ABACO di RIFERIMENTO

2

SPRING COLOR
Serie Le terre effervescenti

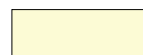


Ocra 35 (edificio)

ABACO di RIFERIMENTO

3

KERAKOLL
Serie Finiture per esterni



K 025.005 (edificio)



RAL 7038 (scuri, garage e inferriata)