

Schedatura delle Unità Edilizie

16

Foglio 36 Mappale 267

UMI n° **16**

Scheda Unità Edilizia

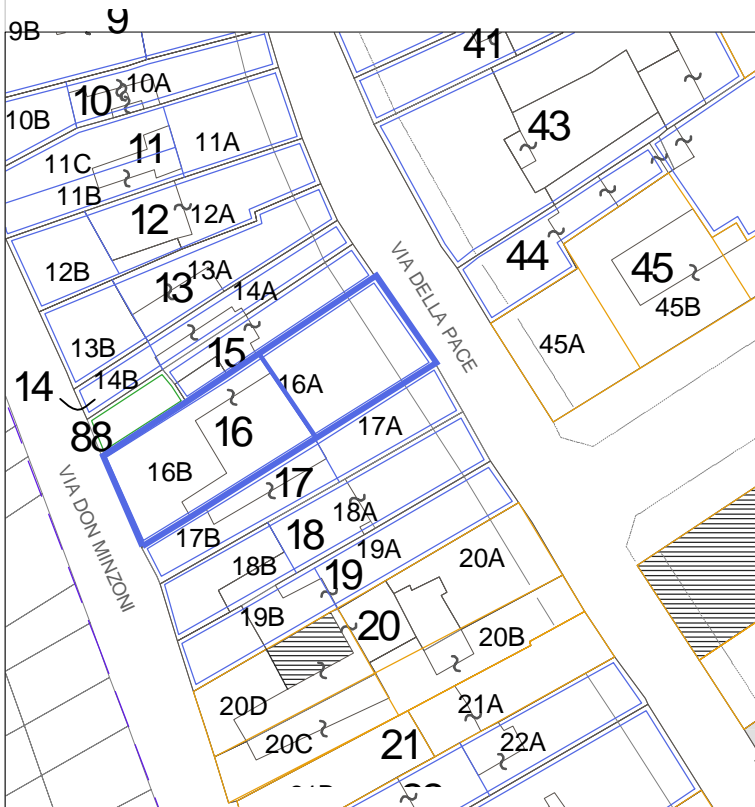
**16 B**

UMI

- soggetta a Piano della Ricostruzione
- non soggetta a Piano della Ricostruzione
- nessuna UMI individuata

CATEGORIA DI INTERVENTO

RRC Restauro e Risanamento Conservativo



Prospetto su via Don Minzoni n.23

**LEGENDA**

- Perimetro del Piano del Colore
- Perimetrazione ed identificazione U.M.I.
- U.M.I. soggette al Piano Della Ricostruzione
- Altri Edifici
- Fabbricati crollati o demoliti

Esito scheda Aedes

- A
- B/C
- E
- Crollati o demoliti
- F

Interventi in corso o recenti

---



---

**Elementi secondari della facciata & elementi di pregio**

Cornici sotto lo sporto di gronda. Presenza di scala esterna di accesso alla porta principale.

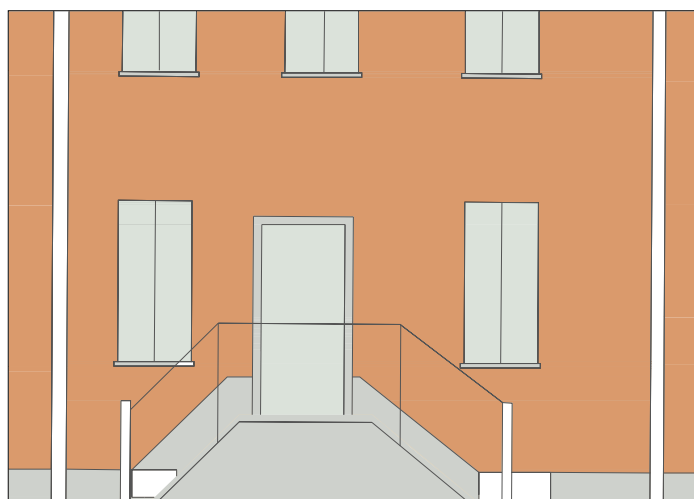
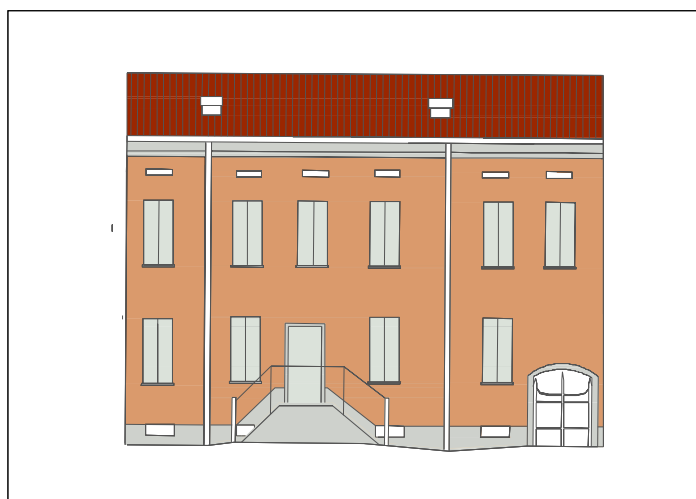
**Annotazioni particolari**

Tinteggiata ma senza tracce o stratigrafie preesistenti, ad eccezione del fronte della scala esterna che riporta colore più antico. Le tinte sono uguali a quelle della facciata 16A su via Pace.

RILIEVO FOTOGRAFICO ATTUALE



RILIEVO FOTOGRAFICO STORICO



ABACO di RIFERIMENTO

**1**

LA CALCE DEL BRENTA  
Serie I colori



Aurora 5132 (edificio)

ABACO di RIFERIMENTO

**2**

SPRING COLOR  
Serie Le terre effervescenti



Ocra 21 (edificio)

ABACO di RIFERIMENTO

**3**

KERAKOLL  
Serie Finiture per esterni



C 3024 (edificio)



Pietra 5612 (cornici-  
basamento-bancali)



Nero 19 (cornici-  
basamento- bancali)



C 3012 (cornici-  
basamento-bancali)



RAL 7038 (scuri)



RAL 7031 (ringhiera)