

Schedatura delle Unità Edilizie

18

Foglio 36 Mappale 270

UMI n° **18**

Scheda Unità Edilizia

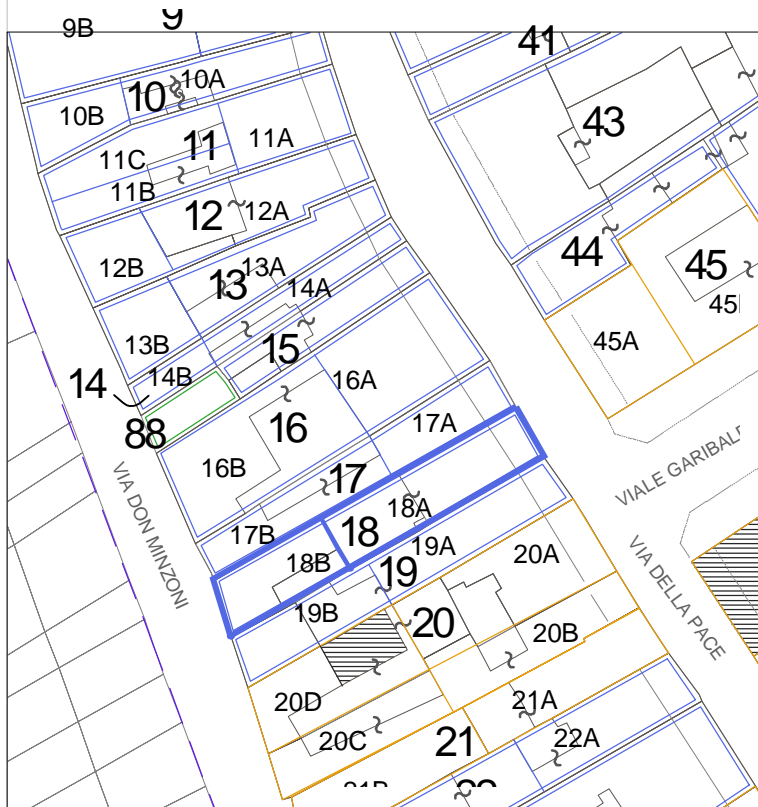
18 B

UMI

- soggetta a Piano della Ricostruzione
- non soggetta a Piano della Ricostruzione
- nessuna UMI individuata

CATEGORIA DI INTERVENTO

RRC Restauro e Risanamento Conservativo



Prospetto su via Don minzoni n.22

LEGENDA

- Perimetro del Piano del Colore
- Perimetrazione ed identificazione U.M.I.
- U.M.I. soggette al Piano Della Ricostruzione
- Altri Edifici
- Fabbricati crollati o demoliti

Esito scheda Aedes

- B/C
- E
- Crollati o demoliti

Interventi in corso o recenti

Elementi secondari della facciata & elementi di pregio

...

Annotazioni particolari

Tinteggiata di recente - assenza di tracce o stratigrafie (In precedenza non era intonacata).

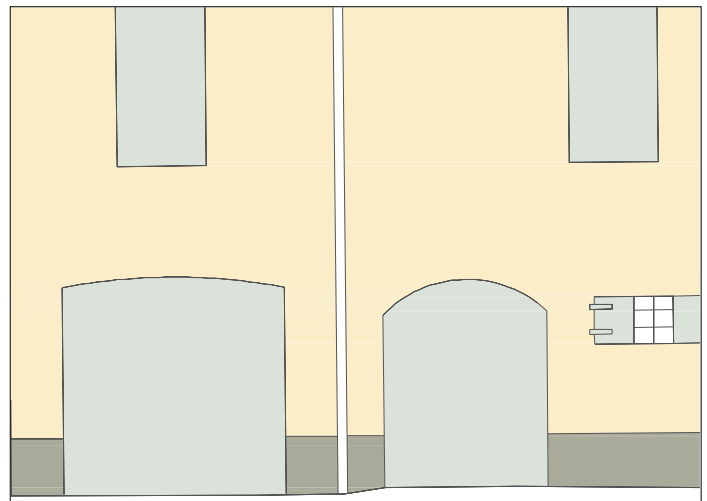
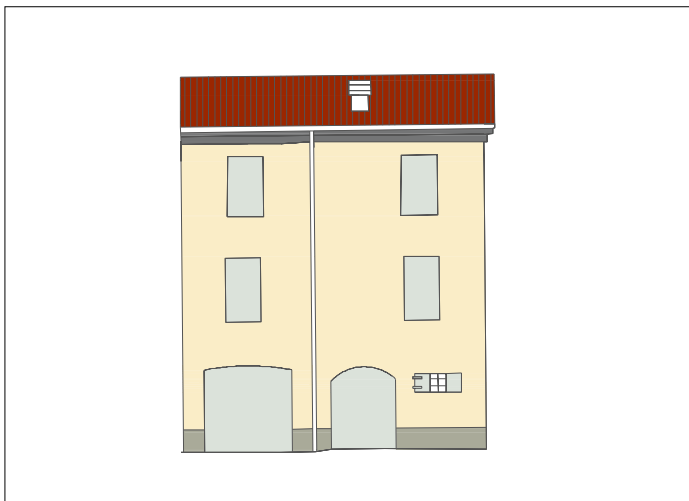
RILIEVO FOTOGRAFICO ATTUALE



RILIEVO FOTOGRAFICO STORICO



Fonti
Archivio personale




ABACO di RIFERIMENTO

1

LA CALCE DEL BRENTA
Serie I colori

 Avorio 5016 (edificio)

 Cenere 5328 (zoccolatura)

ABACO di RIFERIMENTO

2

SPRING COLOR
Serie Le terre effervescenti

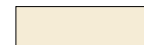
 Ocra 15 (edificio)


 Nero 18 (zoccolatura)


ABACO di RIFERIMENTO

3

KERAKOLL
Serie Finiture per esterni

 C 3041 (edificio)

 S058.004 (zoccolatura)

 RAL 7038 (scuri e garage)