

Schedatura delle Unità Edilizie

20

Foglio 36 Mappale 279

UMI n° 20

Scheda Unità Edilizia

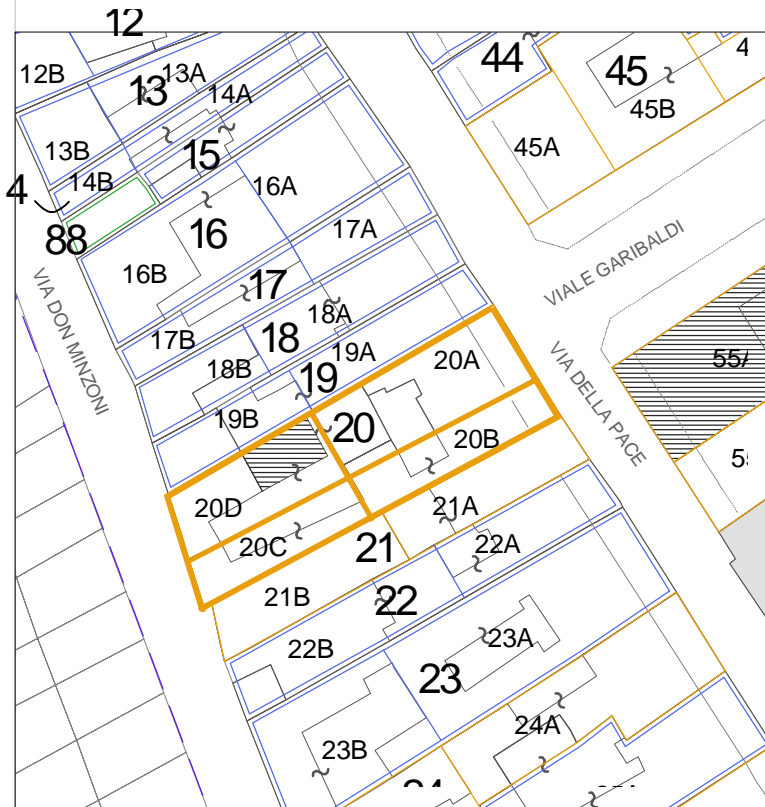
20 A

UMI

- soggetta a Piano della Ricostruzione
- non soggetta a Piano della Ricostruzione
- nessuna UMI individuata

CATEGORIA DI INTERVENTO

- RE/C Ristrutturazione Edilizia/Conservativa
- RE - Ristrutturazione edilizia



Prospetto su via della Pace n.51-53-55

LEGENDA

- Perimetro del Piano del Colore
- Perimetrazione ed identificazione U.M.I.
- U.M.I. soggette al Piano Della Ricostruzione
- Altri Edifici
- Fabbricati crollati o demoliti

Esito scheda Aedes

- B/C
- E
- Crollati o demoliti

Interventi in corso o recenti

Elementi secondari della facciata & elementi di pregio

Capitelli alle colonne. Cornici orizzontali ed a riquadratura delle finestre, con architravi. Sottobancali con fregio nelle finestre centrali.

Annotazioni particolari

Muro a facciavista per la parte superiore e portico intonacato non tinteggiato. A livello del portico, il civico 55, ha un tinteggio di diverso colore non congruo.

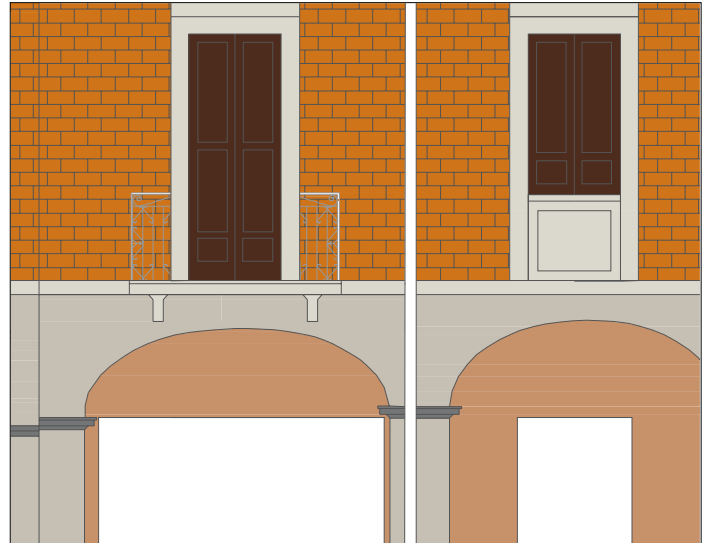
RILIEVO FOTOGRAFICO ATTUALE



Nota sui materiali
...

RILIEVO FOTOGRAFICO STORICO






ABACO di RIFERIMENTO

1

LA CALCE DEL BRENTA
Serie I Colori

 Pietra 5312 (pt)

 Gladiolo 5142 (portico)

 Ardesia 5334 (cornici)


 RAL 8007 (scuri)


ABACO di RIFERIMENTO

2

SPRING COLOR
Serie Le terre effervescenti

 Laguna 14 (pt)

 Ocra 52 (portico)


 Nero 16 (cornici)


ABACO di RIFERIMENTO

3

KERAKOLL
Serie Finiture per esterni

 K011.002 (pt)

 S037.006 (portico)

 K 001.009 (cornici)