

Schedatura delle Unità Edilizie

21

Foglio 36 Mappale 497

UMI n° **21**

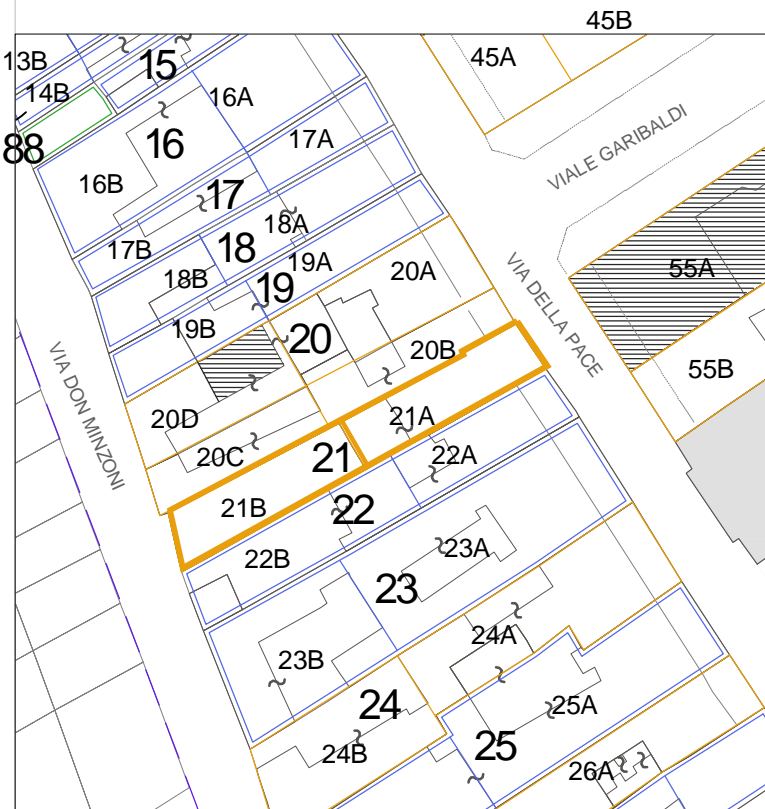
Scheda Unità Edilizia

**21 A**

UMI

- soggetta a Piano della Ricostruzione
- non soggetta a Piano della Ricostruzione
- nessuna UMI individuata

CATEGORIA DI INTERVENTO  
RE/C Ristrutturazione Edilizia/Conservativa



Prospetto su via della Pace n.45-47

**LEGENDA**

- Perimetro del Piano del Colore
- Perimetrazione ed identificazione U.M.I.
- U.M.I. soggette al Piano Della Ricostruzione
- Altri Edifici
- Fabbricati crollati o demoliti

Esito scheda Aedes

- B/C
- E
- F
- Crollati o demoliti

Interventi in corso o recenti

\_\_\_\_\_

\_\_\_\_\_

**Elementi secondari della facciata & elementi di pregio**

Presenza di balconi decorati in ferro, incorniciatura delle finestre; cornicione sottogronda di pregio.

**Annotazioni particolari**

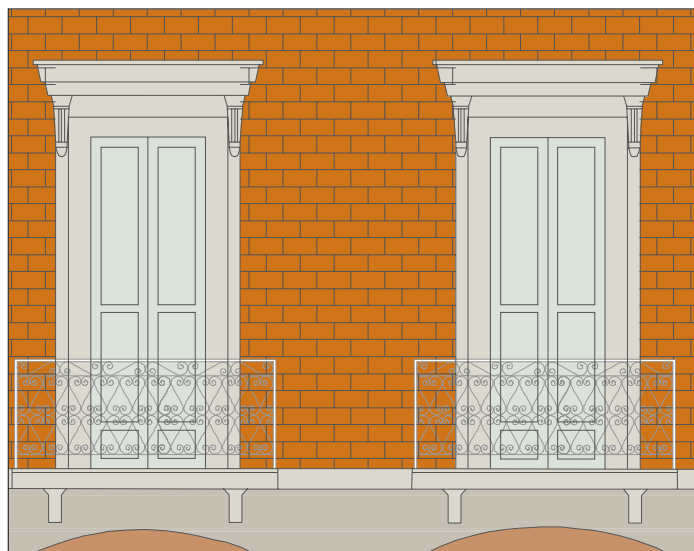
Muro a facciavista per la parte superiore e portico intonacato/integgiato.

RILIEVO FOTOGRAFICO ATTUALE



RILIEVO FOTOGRAFICO STORICO





ABACO di RIFERIMENTO

**1**

LA CALCE DEL BRENTA  
Serie I Colori

 Pietra 5312 (pt)

 Gladiolo 5144 (portico)


 Ardesia 5334 (cornici)


 RAL 7038 (scuri)


ABACO di RIFERIMENTO

**2**

SPRING COLOR  
Serie Le terre effervescenti

 Laguna 14 (pt)

 Ocra 52 (portico)


 Nero 16 (cornici)


ABACO di RIFERIMENTO

**3**

KERAKOLL  
Serie Finiture per esterni

 K011.002 (pt)

 S037.006 (portico)

 K 001.009 (cornici)