

Schedatura delle Unità Edilizie

25

Foglio 36 Mappale 289

UMI n° **25**

Scheda Unità Edilizia

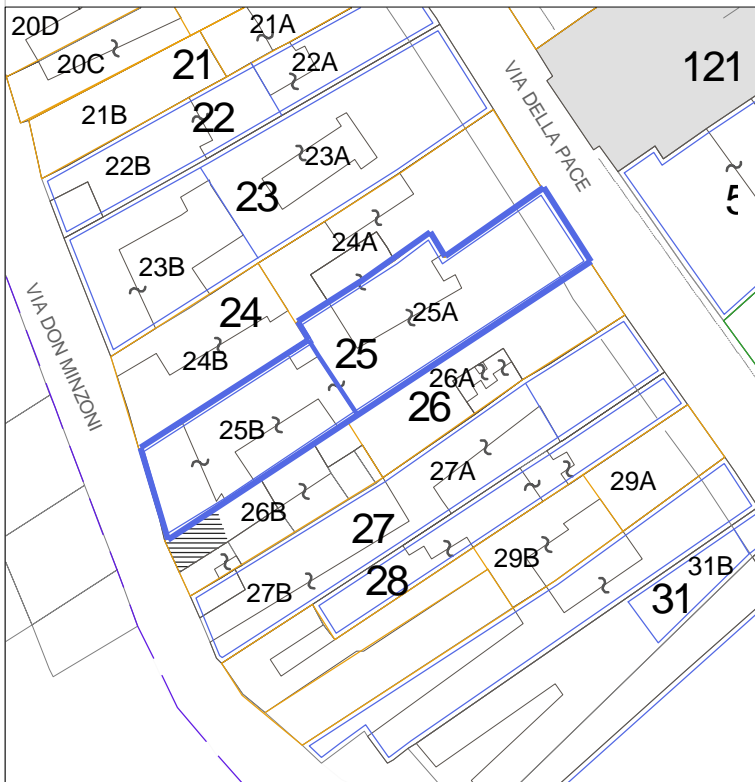
25 A

UMI

- soggetta a Piano della Ricostruzione
- non soggetta a Piano della Ricostruzione
- nessuna UMI individuata

CATEGORIA DI INTERVENTO

RRC Restauro e Risanamento Conservativo



Prospetto su via della Pace n.23-25-27

LEGENDA

- Perimetro del Piano del Colore
- NN Perimetrazione ed identificazione U.M.I.
- NN U.M.I. soggette al Piano Della Ricostruzione
- NN Altri Edifici
- Fabbricati crollati o demoliti

Esito scheda Aedes

- B/C
- E
- Crollati o demoliti

Interventi in corso o recenti

Elementi secondari della facciata & elementi di pregio

Presenza di balcone decorato in ferro.

Annotazioni particolari

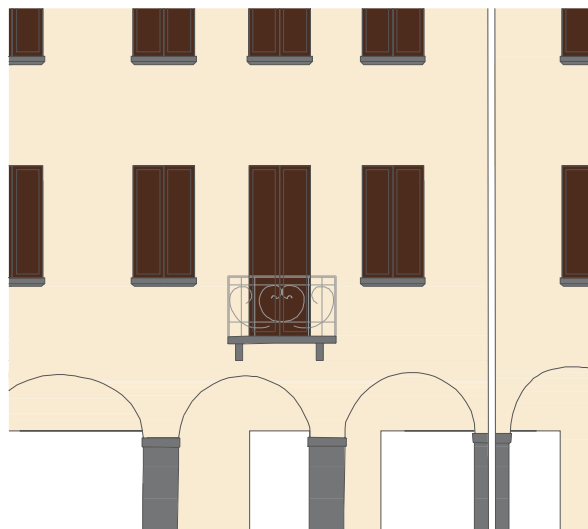
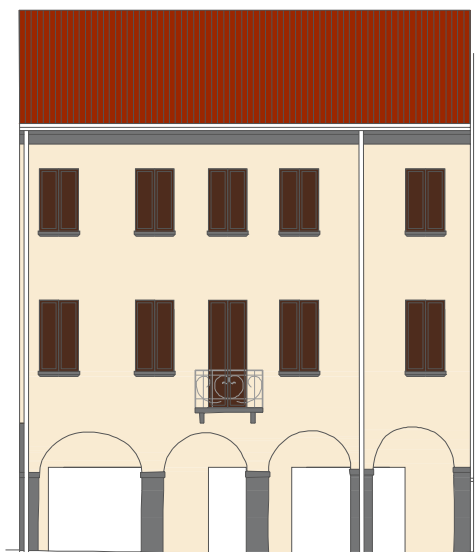
L'edificio è tinteggiato ma non sono presenti tracce di colore.

RILIEVO FOTOGRAFICO ATTUALE



RILIEVO FOTOGRAFICO STORICO





ABACO di RIFERIMENTO

1

LA CALCE DEL BRENTA
Serie I Colori



Riso 5034 (edificio)

ABACO di RIFERIMENTO

2

SPRING COLOR
Serie Le terre effervescenti



Cipro 15 (edificio)

ABACO di RIFERIMENTO

3

KERAKOLL
Serie Finiture per esterni



C 3001 (edificio)



Ardesia 5334 (cornici -
colonne)



Nero 16 (cornici colonne)



K001.009 (cornici -
colonne)



RAL 8007 (scuri)