

Schedatura delle Unità Edilizie

25

Foglio 36 Mappale 289

UMI n° **25**

Scheda Unità Edilizia

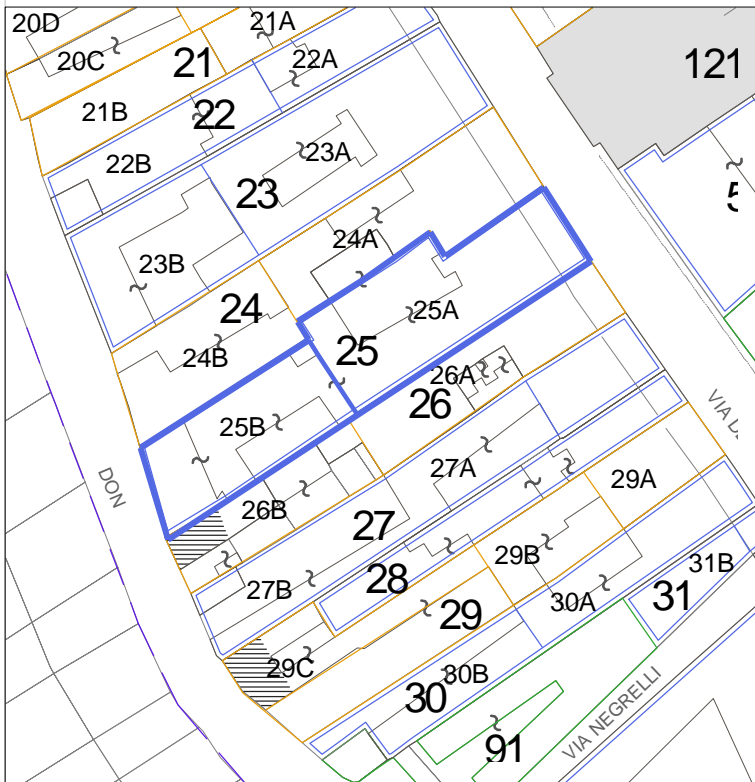
25 B

UMI

- soggetta a Piano della Ricostruzione
- non soggetta a Piano della Ricostruzione
- nessuna UMI individuata

CATEGORIA DI INTERVENTO

RRC Restauro e Risanamento Conservativo
D - Demolizione



Prospetto su via Don Minzoni n.14

LEGENDA

- Perimetro del Piano del Colore
- NN Perimetrazione ed identificazione U.M.I.
- NN U.M.I. soggette al Piano Della Ricostruzione
- NN Altri Edifici
- Fabbricati crollati o demoliti

Esito scheda Aedes

- B/C
- E
- F
- Crollati o demoliti

Interventi in corso o recenti

Elementi secondari della facciata & elementi di pregio

...

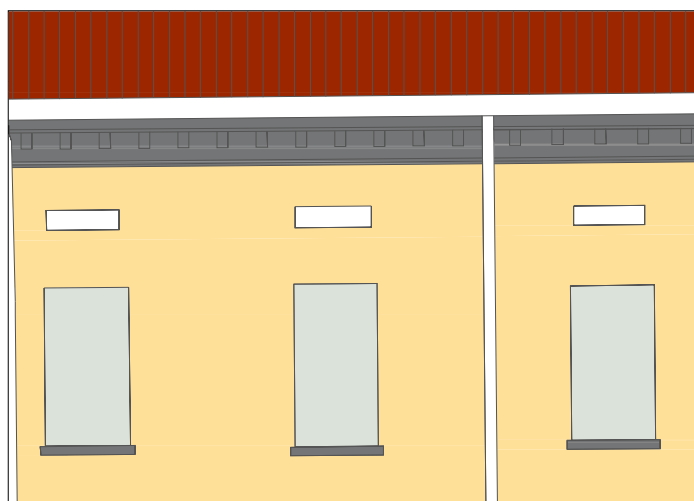
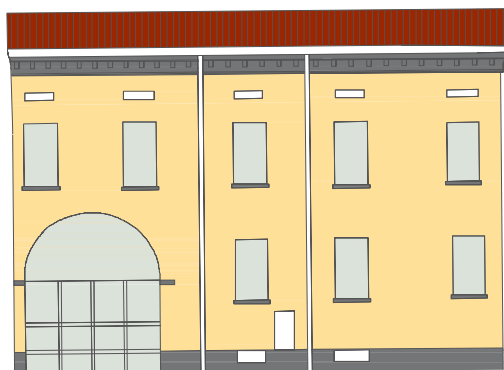
Annotazioni particolari

L'edificio è tinteggiato di recente.

RILIEVO FOTOGRAFICO ATTUALE



RILIEVO FOTOGRAFICO STORICO




ABACO di RIFERIMENTO

1

LA CALCE DEL BRENTA
Serie Repertorio storico del colore

 Mango 5226 (edificio)

 Pioggia 5316 (arco)

 Ardesia 5334 (bancali zoccolatura)

 RAL 7038 (scuri)

ABACO di RIFERIMENTO

2

SPRING COLOR
Serie Le terre effervescenti

 Siena 12

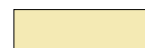
 Nero 12 (arco)


 Nero 16 (bancali zoccolatura)


ABACO di RIFERIMENTO

3

KERAKOLL
Serie Finiture per esterni

 C 3047

 K007.003 (arco)

 K001.009 (bancali zoccolatura)