

Schedatura delle Unità Edilizie

26

Foglio 36 Mappali 297-298-296

UMI n° 26

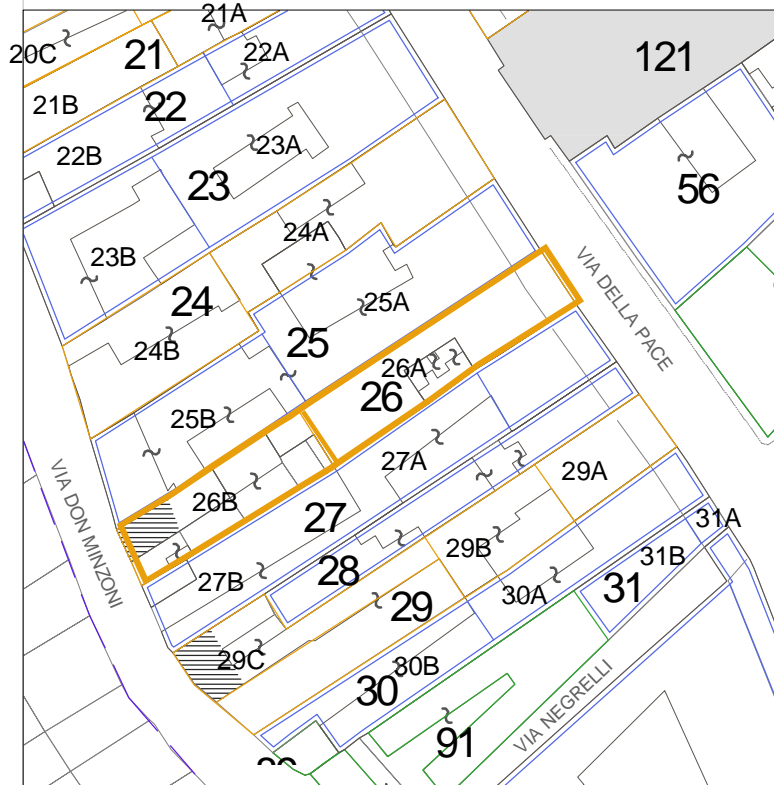
Scheda Unità Edilizia

26 A

UMI

- soggetta a Piano della Ricostruzione
- non soggetta a Piano della Ricostruzione
- nessuna UMI individuata

CATEGORIA DI INTERVENTO
RE Ristrutturazione Edilizia
D Demolito



Prospetto su via della Pace n.19-21

LEGENDA

- Perimetro del Piano del Colore
- Perimetrazione ed identificazione U.M.I.
- U.M.I. soggette al Piano Della Ricostruzione
- Altri Edifici
- Fabbricati crollati o demoliti

Esito scheda Aedes

- B/C
- E
- Crollati o demoliti

Interventi in corso o recenti

Elementi secondari della facciata & elementi di pregio

...

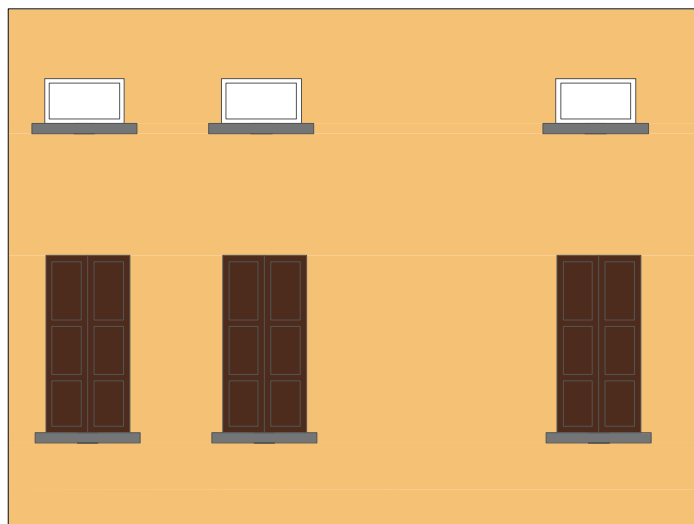
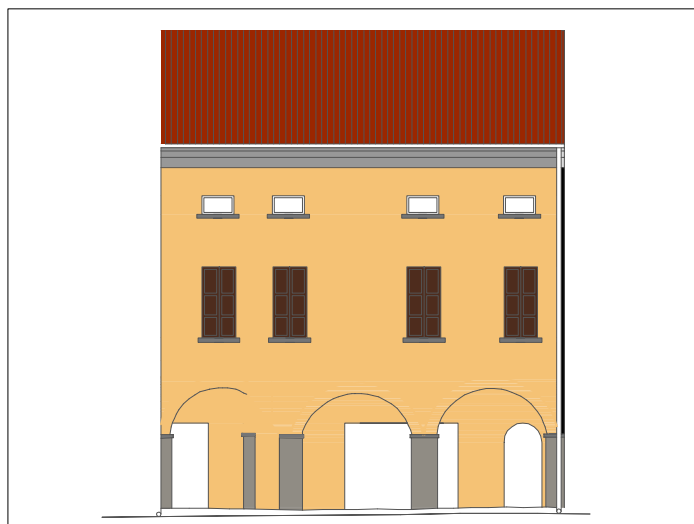
Annotazioni particolari

Facciata unitaria con la U.M.I. 27 A. Intonacato, tinteggiato solo a livello del portico.

RILIEVO FOTOGRAFICO ATTUALE



RILIEVO FOTOGRAFICO STORICO



ABACO di RIFERIMENTO

1

LA CALCE DEL BRENTA
Serie I Colori



Gladiolo 5144 (edificio)

ABACO di RIFERIMENTO

2

SPRING COLOR
Serie Le terre effervescenti



Ocra 53 (edificio)

ABACO di RIFERIMENTO

3

KERAKOLL
Serie Finiture per esterni



C3025 (edificio)



Ardesia 5334
(cornici e colonne)



Nero 16
(cornici e colonne)



K001.009
(cornici e colonne)



RAL 8025 (scuri)