

Schedatura delle Unità Edilizie

27

Foglio 36 Mappale 299

UMI n° 27

Scheda Unità Edilizia

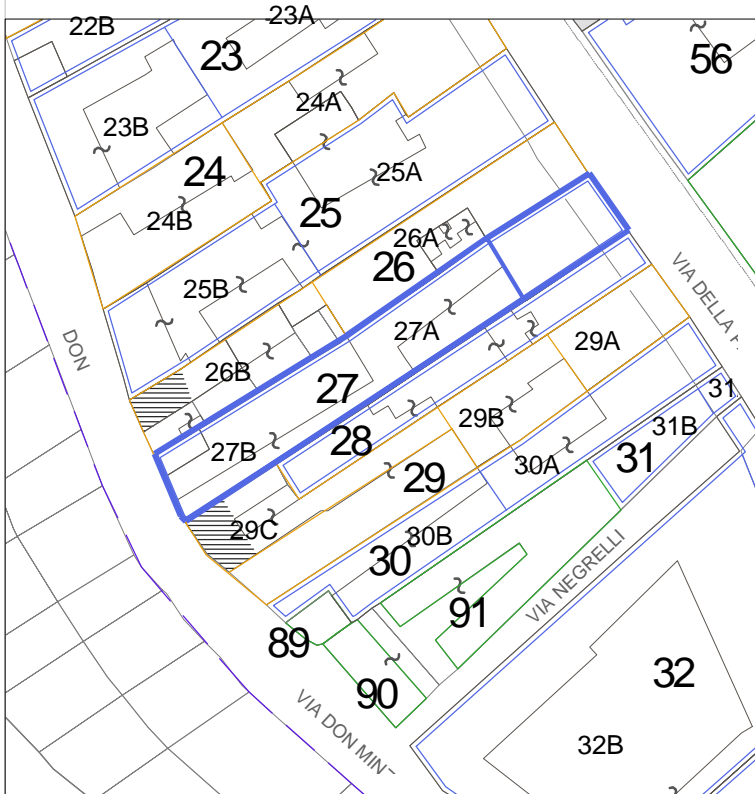
27 A

UMI

- soggetta a Piano della Ricostruzione
- non soggetta a Piano della Ricostruzione
- nessuna UMI individuata

CATEGORIA DI INTERVENTO

RRC Restauro e Risanamento Conservativo



Prospetto su via della Pace n. 13-15-17

LEGENDA

- Perimetro del Piano del Colore
- Perimetrazione ed identificazione U.M.I.
- U.M.I. soggette al Piano Della Ricostruzione
- Altri Edifici
- Fabbricati crollati o demoliti

Esito scheda Aedes

- B/C
- E
- Crollati o demoliti

Interventi in corso o recenti

Elementi secondari della facciata & elementi di pregio

...

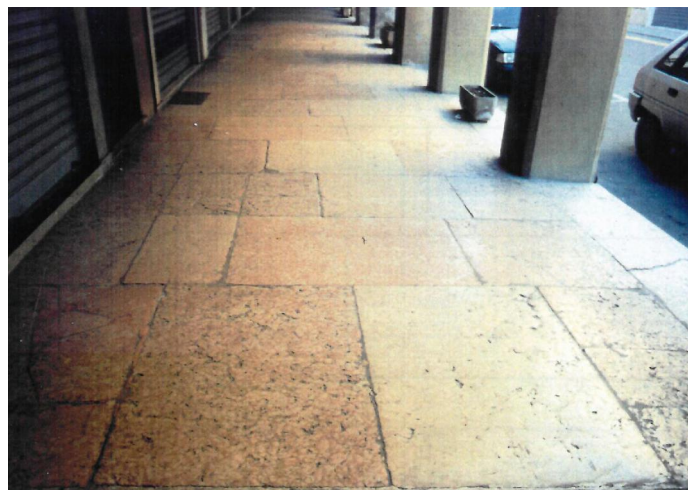
Annotazioni particolari

Facciata unitaria con la U.M.I. 26 A. E' intonacata ma non tinteggiata.

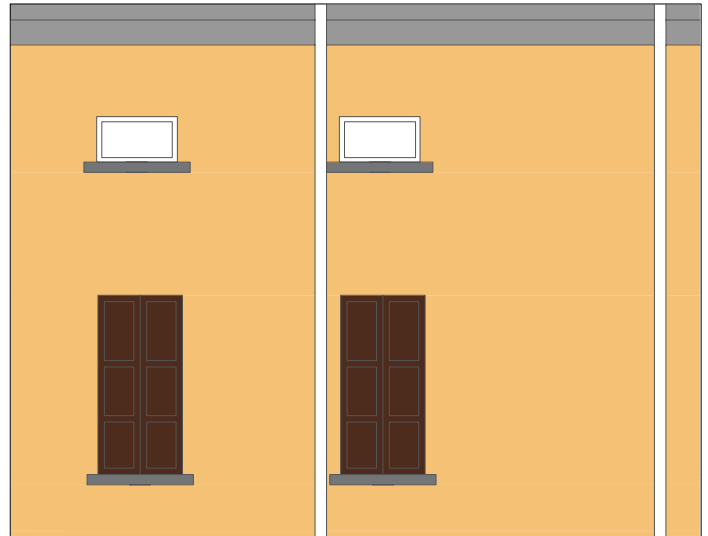
RILIEVO FOTOGRAFICO ATTUALE



RILIEVO FOTOGRAFICO STORICO



Fonti
Cartoline da collezione / Ufficio Tecnico Comune di Concordia s.S.



ABACO di RIFERIMENTO

1

LA CALCE DEL BRENTA
Serie I Colori



Gladiolo 5144 (edificio)

ABACO di RIFERIMENTO

2

SPRING COLOR
Serie Le terre effervescenti



Ocra 53 (edificio)

ABACO di RIFERIMENTO

3

KERAKOLL
Serie Finiture per esterni



C3025 (edificio)



Ardesia 5334
(cornici e colonne)



Nero 16
(cornici e colonne)



K001.009
(cornici e colonne)



RAL 8025 (scuri)