

Schedatura delle Unità Edilizie

29

Foglio 36 Mappali 300

UMI n° 29

Scheda Unità Edilizia

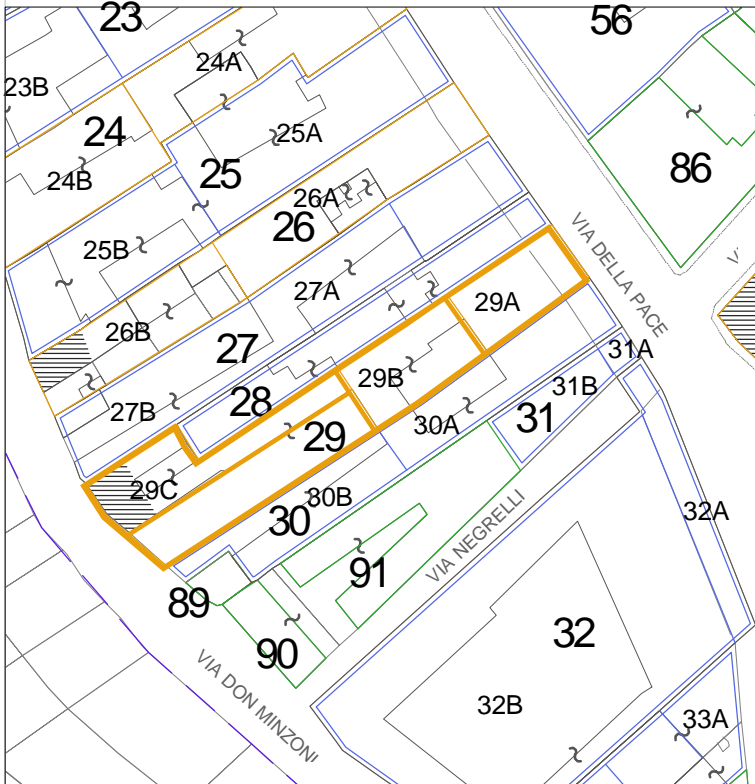
29 A

UMI

- soggetta a Piano della Ricostruzione
- non soggetta a Piano della Ricostruzione
- nessuna UMI individuata

CATEGORIA DI INTERVENTO

RRC Restauro e Risanamento Conservativo



Prospetto su via della Pace n.7-9

LEGENDA

- Perimetro del Piano del Colore
- Perimetrazione ed identificazione U.M.I.
- U.M.I. soggette al Piano Della Ricostruzione
- Altri Edifici
- Fabbricati crollati o demoliti

Esito scheda Aedes

- B/C
- E
- Crollati o demoliti
- F

Interventi in corso o recenti

---



---

Elementi secondari della facciata & elementi di pregio

Finitura particolarmente complessa del fronte su via della Pace, con mattoni faccia a vista, ritmo serrato del duplice ordine di finestre a cui corrispondono i due archi del portico, con presenza di un parapetto metallico centrale e di balaustre di sottofinestra formate da colonnine in pietra.

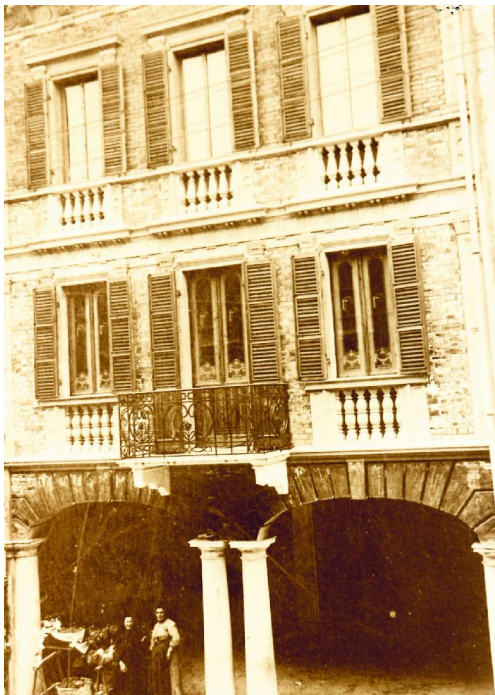
Annotazioni particolari

Risanamento conservativo del fronte su via Pace; riqualificazione edilizia conservativa dei corpi di fabbrica affacciati su via della Pace. Facciavista con cornici e decori in c.a. d'epoca, in parte con colore tinteggiato sotto il portico e tracce di colore azzurro sotto l'arco. Presenza di colonne in finto marmo.

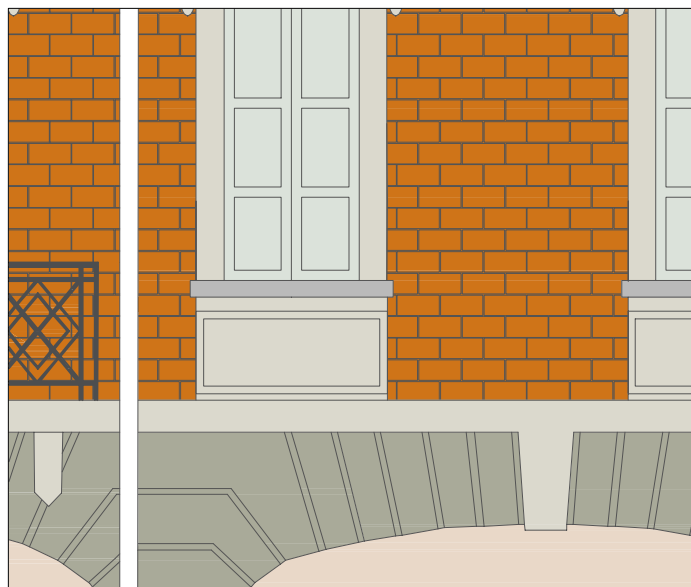
RILIEVO FOTOGRAFICO ATTUALE



RILIEVO FOTOGRAFICO STORICO



Fonti  
Archivio personale / Ufficio Tecnico Comune di Concordia s.S.



ABACO di RIFERIMENTO

**1**

LA CALCE DEL BRENTA  
Serie I Colori



Pioggia 5316 (pt)



Quarzo 5098 (portico)



Ribes 5124  
(decorazione cornice)



Goccia 5038 (cornici)



RAL 7038 (scuri)

ABACO di RIFERIMENTO

**2**

SPRING COLOR  
Serie Le terre effervescenti



Nero 12 (pt)



Cipro 15 (portico)



Ercolano 21  
(decorazione cornice)



Nero 20 (cornici)



RAL 7031 (parapetto)

ABACO di RIFERIMENTO

**3**

KERAKOLL  
Serie Finiture per esterni



K007.004 (pt)



K025.009 (portico)



K061.010  
(decorazione cornice)



S017.003 (cornici)