

Schedatura delle Unità Edilizie

32

Foglio 36 Mappale 307

UMI n° **32**

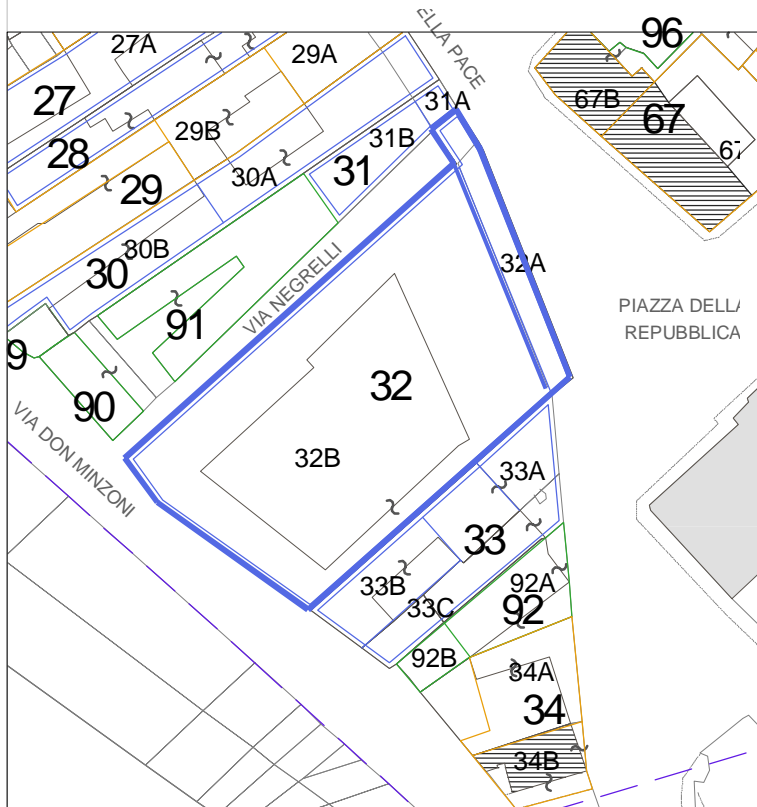
Scheda Unità Edilizia

32 B

UMI

- soggetta a Piano della Ricostruzione
- non soggetta a Piano della Ricostruzione
- nessuna UMI individuata

CATEGORIA DI INTERVENTO
RRC Restauro e Risanamento Conservativo



Prospetti su via Don Minzoni n. 5 - 6 e via Nigrelli

LEGENDA

- Perimetro del Piano del Colore
- Perimetrazione ed identificazione U.M.I.
- U.M.I. soggette al Piano Della Ricostruzione
- Altri Edifici
- Fabbricati crollati o demoliti

Esito scheda Aedes

- B/C
- E
- Crollati o demoliti

Interventi in corso o recenti

Elementi secondari della facciata & elementi di pregio

...

Annotazioni particolari

L'edificio è stato tinteggiato recentemente.

RILIEVO FOTOGRAFICO ATTUALE



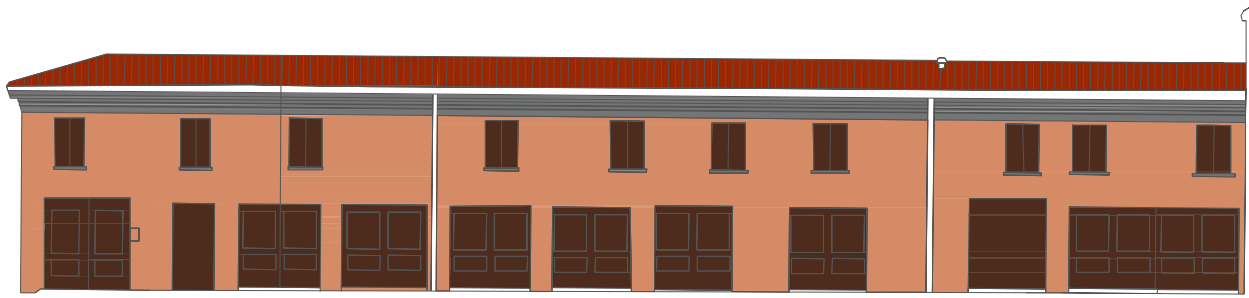
RILIEVO FOTOGRAFICO STORICO



Fonti
Archivio personale

RILIEVO FOTOGRAFICO STORICO





ABACO di RIFERIMENTO

1

LA CALCE DEL BRENTA
Serie I colori



Anice stellato 5134
(edificio)

ABACO di RIFERIMENTO

2

SPRING COLOR
Serie Le terre effervescenti



Ocra 21 (edificio)

ABACO di RIFERIMENTO

3

KERAKOLL
Serie Finiture per interni



C3026 (edificio)



Ardesia 5334 (cornici)



Nero 16 (cornici)



K001.009 (cornici)



RAL 8007 (scuri)