

Schedatura delle Unità Edilizie

33

Foglio 36 Mappali 308-310

UMI n° **33**

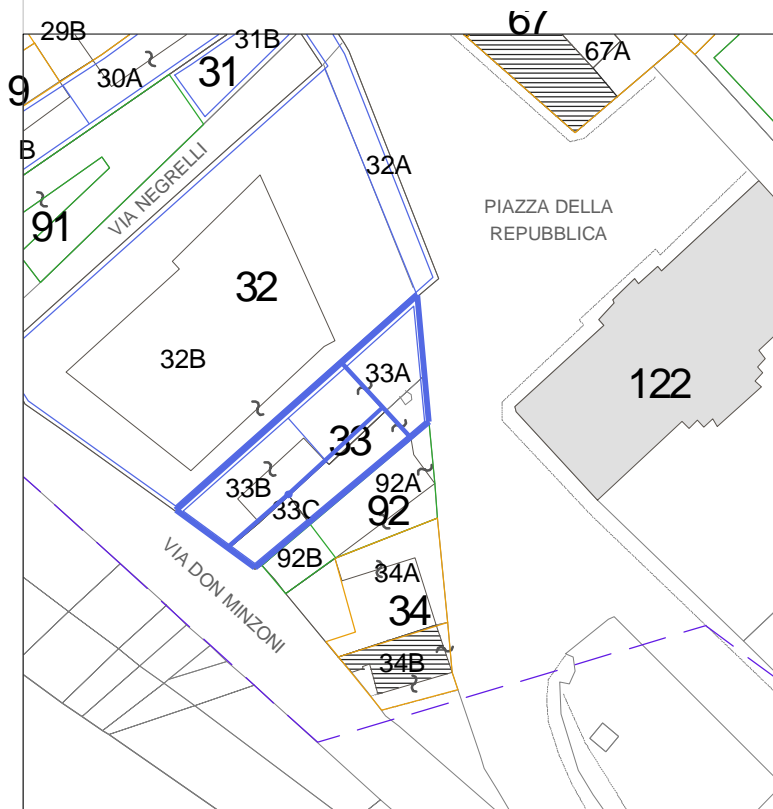
Scheda Unità Edilizia

**33 A**

UMI

- soggetta a Piano della Ricostruzione
- non soggetta a Piano della Ricostruzione
- nessuna UMI individuata

CATEGORIA DI INTERVENTO  
RE/C Ristrutturazione Edilizia/Conservativa



Prospetto su piazza della Repubblica n. 28 - 28/1 - 28/2 - 28/3

**LEGENDA**

- Perimetro del Piano del Colore
- NN Perimetrazione ed identificazione U.M.I.
- NN U.M.I. soggette al Piano Della Ricostruzione
- NN Altri Edifici
- ▨ Fabbricati crollati o demoliti

Esito scheda Aedes

- B/C
- E
- Crollati o demoliti

Interventi in corso o recenti

\_\_\_\_\_

\_\_\_\_\_

**Elementi secondari della facciata & elementi di pregio**

...

**Annotazioni particolari**

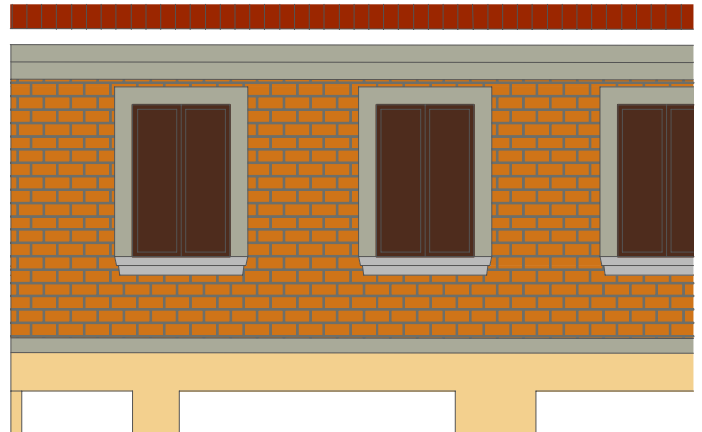
Il rivestimento è a mattoni facciavista nella parte superiore della facciata, in marmo invece per quella inferiore.

RILIEVO FOTOGRAFICO ATTUALE



RILIEVO FOTOGRAFICO STORICO





ABACO di RIFERIMENTO

**1**

LA CALCE DEL BRENTA  
Serie I colori



Luppolo 5190 (pt)



Pioggia 5316 (cornici parapetto)



RAL 8007 (scuri)

ABACO di RIFERIMENTO

**2**

SPRING COLOR  
Serie Le terre effervescenti



Siena 11 (pt)



Nero 12 (cornici parapetto)



RAL 7043 (infissi p.t.)

ABACO di RIFERIMENTO

**3**

KERAKOLL  
Serie Finiture per esterni



C3024 (pt)



K007.004  
(cornici parapetto)