

Schedatura delle Unità Edilizie

33

Foglio 36 Mappale 308

UMI n° **33**

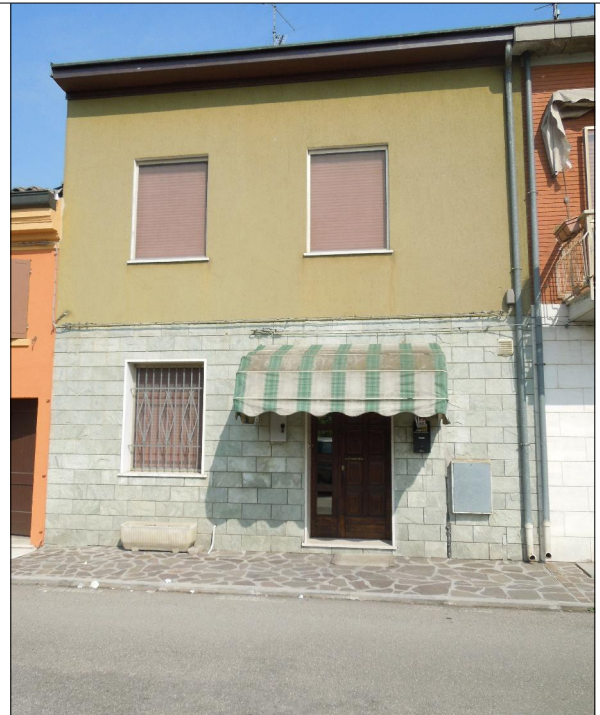
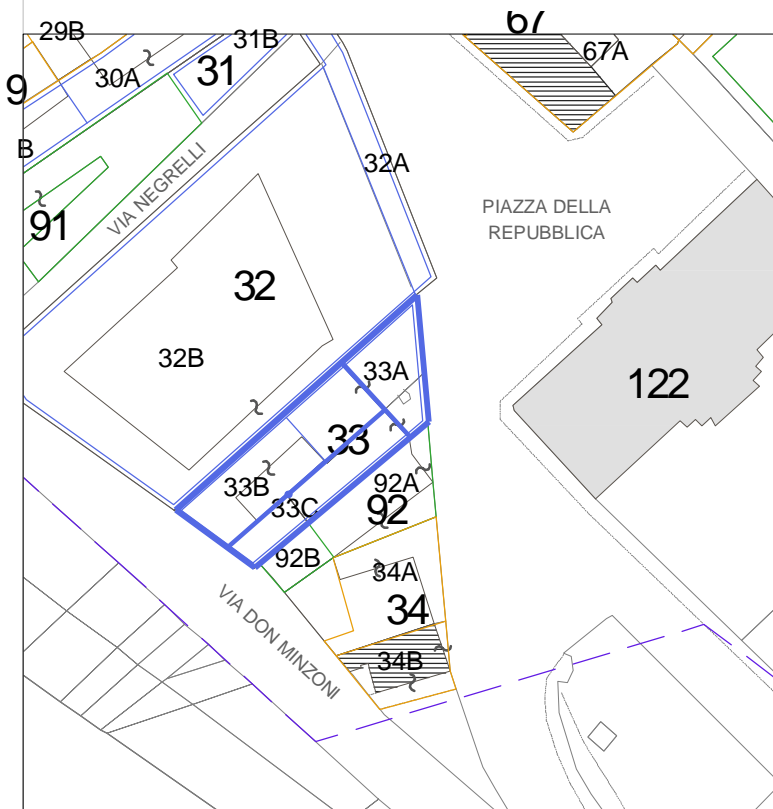
Scheda Unità Edilizia

33 B

UMI

- soggetta a Piano della Ricostruzione
- non soggetta a Piano della Ricostruzione
- nessuna UMI individuata

CATEGORIA DI INTERVENTO
RE/C Ristrutturazione Edilizia/Conservativa



Prospetto su Don Minzoni n. 3/1

LEGENDA

- Perimetro del Piano del Colore
- Perimetrazione ed identificazione U.M.I.
- U.M.I. soggette al Piano Della Ricostruzione
- Altri Edifici
- Fabbricati crollati o demoliti

Esito scheda Aedes

- B/C
- E
- Crollati o demoliti

Interventi in corso o recenti

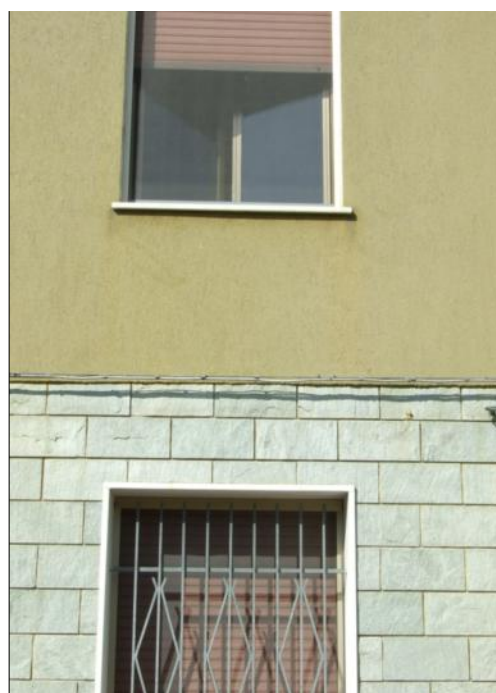
Elementi secondari della facciata & elementi di pregio

...

Annotazioni particolari

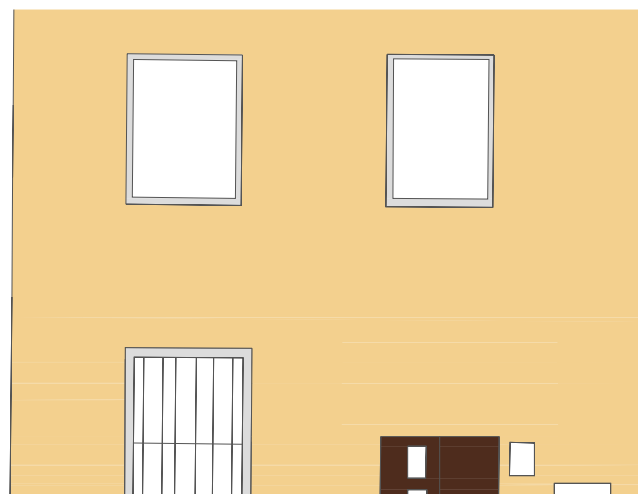
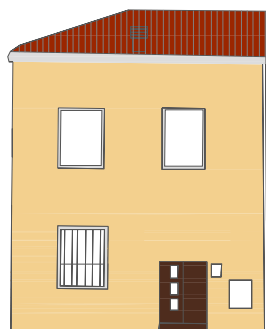
L'edificio ha un tinteggio al quarzo nella parte superiore della facciata, mentre rivestimento in quella inferiore.

RILIEVO FOTOGRAFICO ATTUALE



RILIEVO FOTOGRAFICO STORICO





ABACO di RIFERIMENTO

1

LA CALCE DEL BRENTA
Serie I Colori



Luppolo 5190 (edificio)

ABACO di RIFERIMENTO

2

SPRING COLOR
Serie Le terre effervescenti



Siena 11 (edificio)

ABACO di RIFERIMENTO

3

KERAKOLL
Serie Finiture per esterni



C3024 (edificio)



Pioggia 5316 (cornici)



Nero 12 (cornici)



K007.004
(cornici)



RAL 9003 (tapparelle)



RAL 8007 (porta)