

Schedatura delle Unità Edilizie

35

Foglio 36 Mappale 316

UMI n° **35**

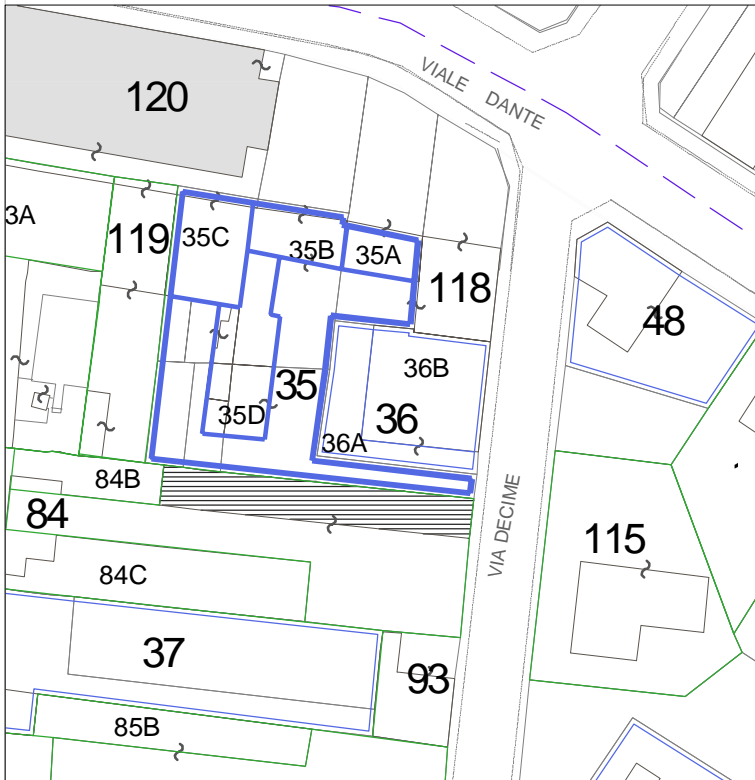
Scheda Unità Edilizia

35 A

UMI

- soggetta a Piano della Ricostruzione
- non soggetta a Piano della Ricostruzione
- nessuna UMI individuata

CATEGORIA DI INTERVENTO
RE/C Ristrutturazione Edilizia/Conservativa



Prospetto su viale Dante Alighieri

LEGENDA

- Perimetro del Piano del Colore
- NN Perimetrazione ed identificazione U.M.I.
- NN U.M.I. soggette al Piano Della Ricostruzione
- NN Altri Edifici
- Fabbricati crollati o demoliti

Esito scheda Aedes

- B/C
- E
- Crollati o demoliti
- Priva di scheda o ambigua

Interventi in corso o recenti

Elementi secondari della facciata & elementi di pregio

...

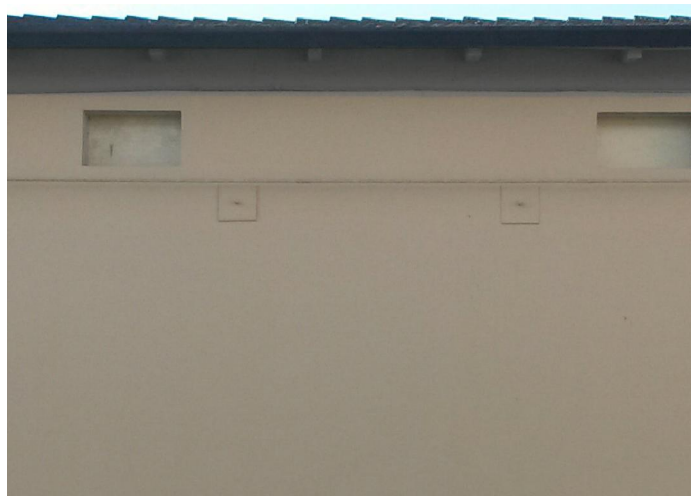
Annotazioni particolari

L'edificio è stato tinteggiato recentemente.

RILIEVO FOTOGRAFICO ATTUALE



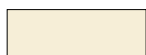
RILIEVO FOTOGRAFICO STORICO



ABACO di RIFERIMENTO

1

LA CALCE DEL BRENTA
Serie I colori

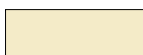


Avorio 5016 (edificio)

ABACO di RIFERIMENTO

2

SPRING COLOR
Serie Le terre effervescenti

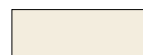


Provenza 12 (edificio)

ABACO di RIFERIMENTO

3

KERAKOLL
Serie Finiture per esterni



C3041 (edificio)



Pietra 5312 (zoccolatura)



Laguna 12 (zoccolatura)



K007.002 (zoccolatura)



RAL 7040 (garage)