

Schedatura delle Unità Edilizie

35

Foglio 36 Mappale 321

UMI n° **35**

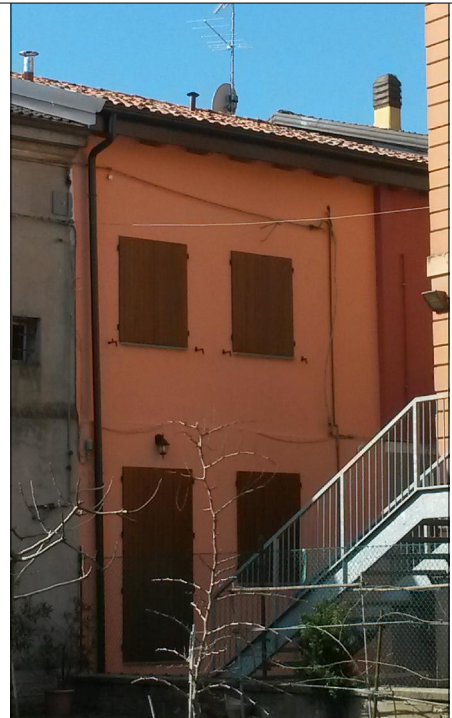
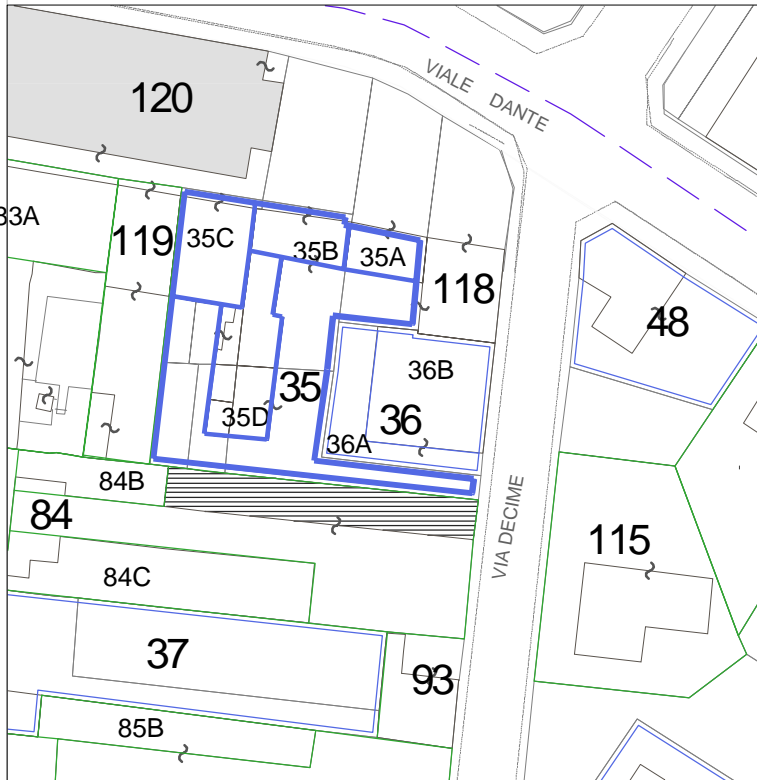
Scheda Unità Edilizia

35 C

UMI

- soggetta a Piano della Ricostruzione
- non soggetta a Piano della Ricostruzione
- nessuna UMI individuata

CATEGORIA DI INTERVENTO
RE/C Ristrutturazione Edilizia/Conservativa



Prospetto su viale Dante Alighieri (dietro Teatro)

LEGENDA

- Perimetro del Piano del Colore
- Perimetrazione ed identificazione U.M.I.
- U.M.I. soggette al Piano Della Ricostruzione
- Altri Edifici
- Fabbricati crollati o demoliti

Esito scheda Aedes

- A (parzialmente)
- B/C
- E (parzialmente)
- Crollati o demoliti

Interventi in corso o recenti

Elementi secondari della facciata & elementi di pregio

...

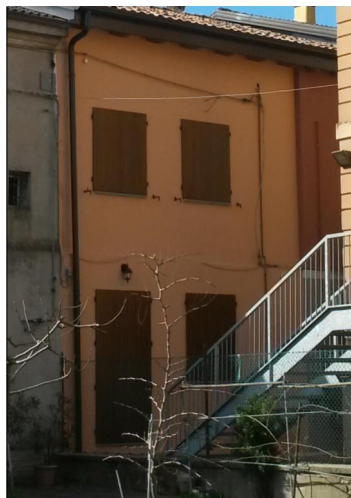
Annotazioni particolari

L'edificio è stato tinteggiato recentemente, la facciata unitaria è trattata con colori differenti.

RILIEVO FOTOGRAFICO ATTUALE



RILIEVO FOTOGRAFICO STORICO



ABACO di RIFERIMENTO

1

LA CALCE DEL BRENTA
Serie I Colori



Gladiolo 5144 (edificio)

ABACO di RIFERIMENTO

2

SPRING COLOR
Serie Le terre effervescenti



Ocra 53 (edificio)

ABACO di RIFERIMENTO

3

KERAKOLL
Serie Finiture per esterni



C3025 (edificio)



RAL 8007 (scuri)