

Schedatura delle Unità Edilizie

36

Foglio 36 Mappale 328

UMI n° **36**

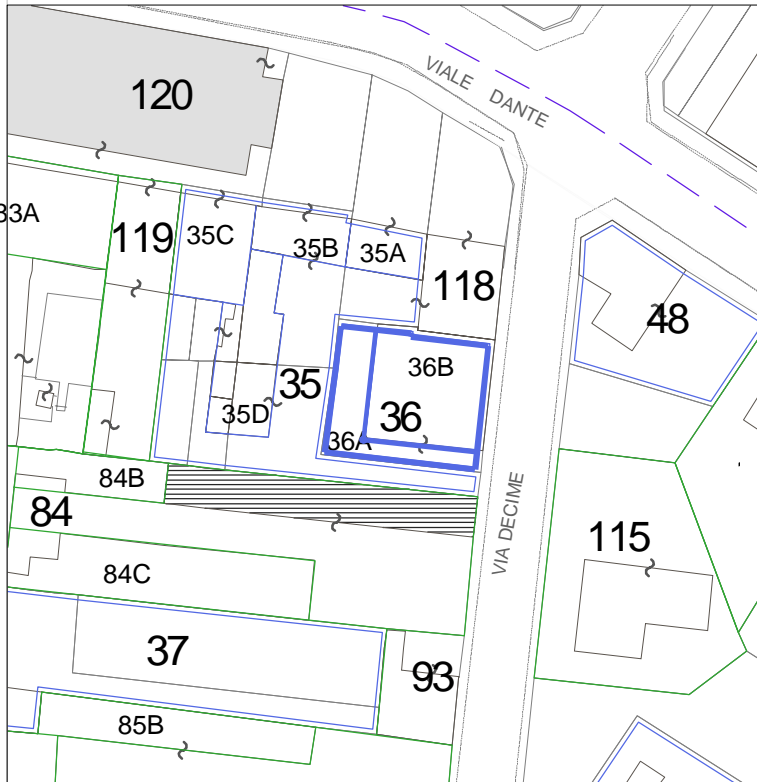
Scheda Unità Edilizia

**36 B**

UMI

- soggetta a Piano della Ricostruzione
- non soggetta a Piano della Ricostruzione
- nessuna UMI individuata

CATEGORIA DI INTERVENTO  
RU Ristrutturazione Urbanistica



Prospetto su via Decime n. 17 - 19

**LEGENDA**

- Perimetro del Piano del Colore
- NN Perimetrazione ed identificazione U.M.I.
- NN U.M.I. soggette al Piano Della Ricostruzione
- NN Altri Edifici
- Fabbricati crollati o demoliti

Esito scheda Aedes

- B/C
- E
- Crollati o demoliti

Interventi in corso o recenti

---



---

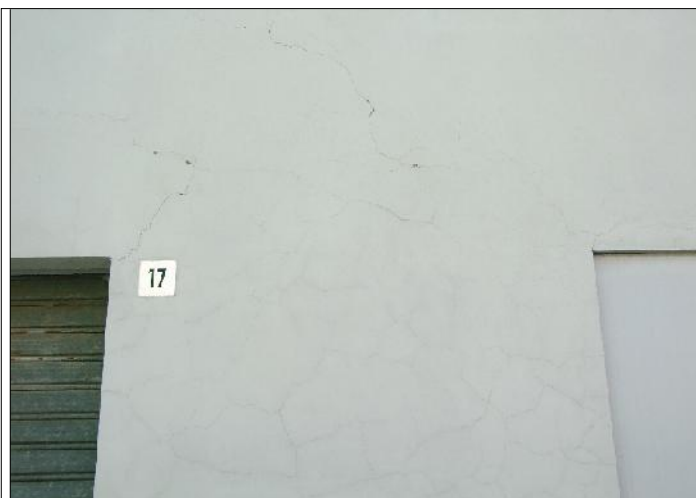
**Elementi secondari della facciata & elementi di pregio**

...

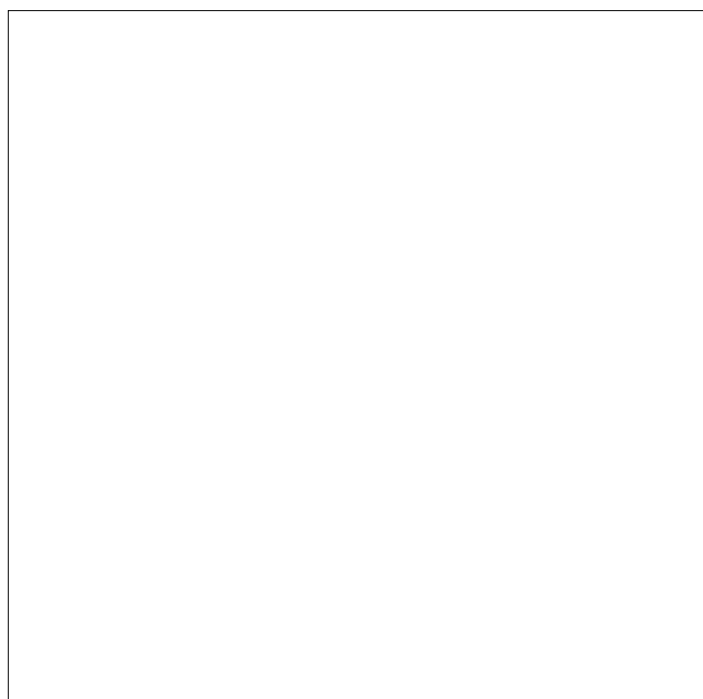
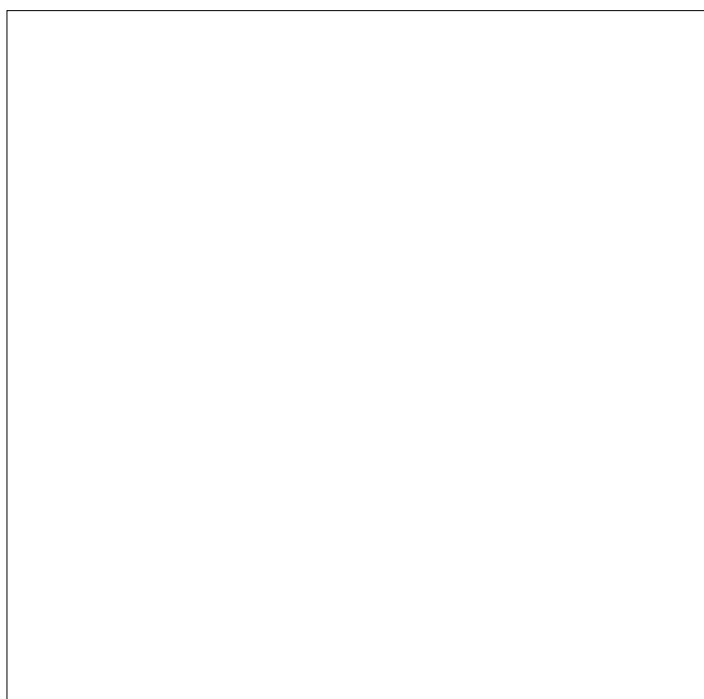
**Annotazioni particolari**

L'edificio è stato tinteggiato recentemente.

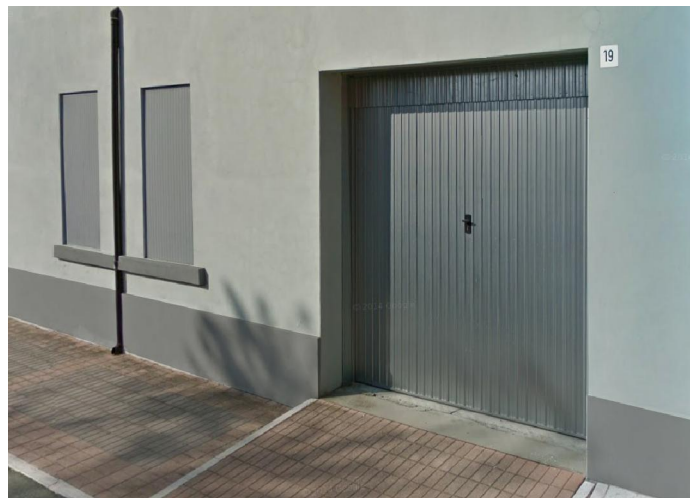
RILIEVO FOTOGRAFICO ATTUALE



RILIEVO FOTOGRAFICO STORICO



Fonti  
...



ABACO di RIFERIMENTO

**1**

LA CALCE DEL BRENTA  
Serie I Colori



Diorite 5314 (edificio)



Ceneri 5328 (zoccolatura  
bancali)



RAL 7042  
(garage tapparelle)

ABACO di RIFERIMENTO

**2**

SPRING COLOR  
Serie Le terre effervescenti



Nero 23 (edificio)



Bruciato 32  
(zoccolatura bancali)

ABACO di RIFERIMENTO

**3**

KERAKOLL  
Serie Finiture per esterni



K007.006 (edificio)



K007.004 (zoccolatura  
bancali)