

Schedatura delle Unità Edilizie

40

Foglio 36 Mappale 350

UMI n° **40**

Scheda Unità Edilizia

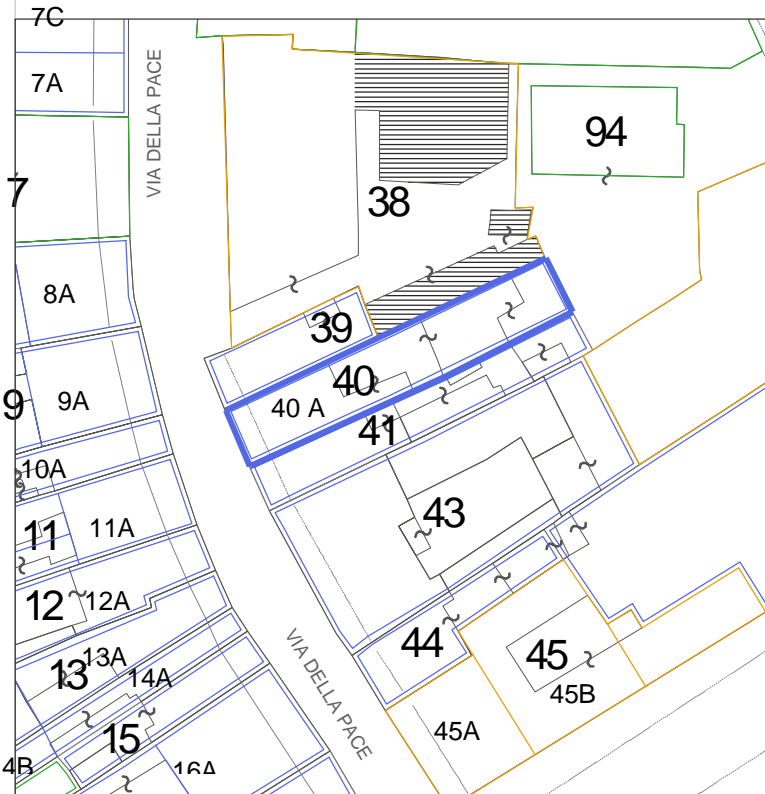
40 A

UMI

- soggetta a Piano della Ricostruzione
- non soggetta a Piano della Ricostruzione
- nessuna UMI individuata

CATEGORIA DI INTERVENTO

RRC Restauro e Risanamento Conservativo



Prospetto su via della Pace n. 62 - 64

LEGENDA

- Perimetro del Piano del Colore
- Perimetrazione ed identificazione U.M.I.
- U.M.I. soggette al Piano Della Ricostruzione
- Altri Edifici
- Fabbricati crollati o demoliti

Esito scheda Aedes

- B/C
- E
- Crollati o demoliti
- F

Interventi in corso o recenti

Elementi secondari della facciata & elementi di pregio

...

Annotazioni particolari

L'edificio è tinteggiato, le stratigrafie non sono verificabili.

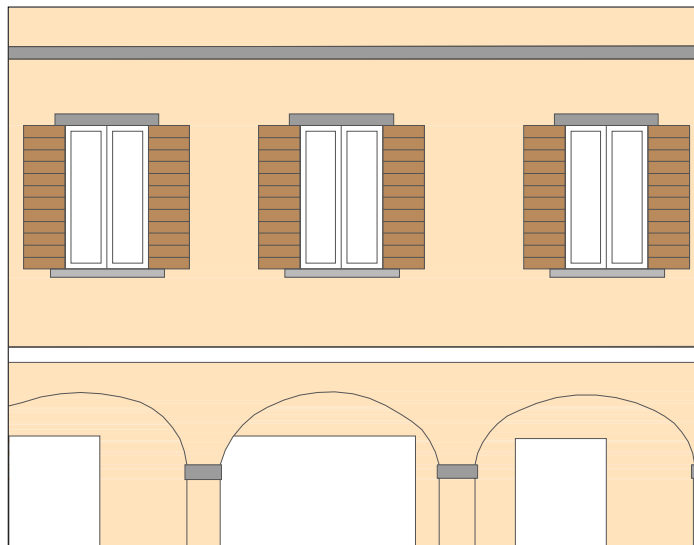
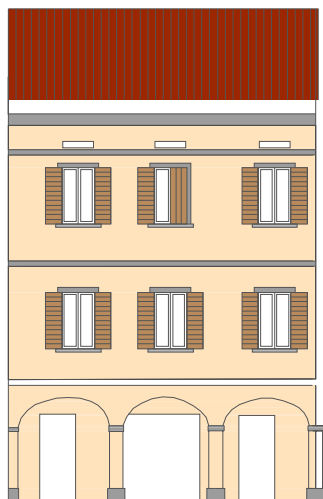
RILIEVO FOTOGRAFICO ATTUALE



RILIEVO FOTOGRAFICO STORICO



Fonti
Cartoline da collezione / Archivio personale



ABACO di RIFERIMENTO

1

LA CALCE DEL BRENTA
Serie I colori



Perlino 5202 (edificio)

ABACO di RIFERIMENTO

2

SPRING COLOR
Serie Le terre effervescenti



Ocra 55 (edificio)

ABACO di RIFERIMENTO

3

KERAKOLL
Serie Finiture per esterni



S 035.006 (edificio)



Ardesia 5334 (cornici capitelli)



Nero 16 (cornici capitelli)



K001.009
(cornici capitelli)



RAL 8024 (scuri)