

Schedatura delle Unità Edilizie

41

Foglio 36 Mappale 353

UMI n° **41**

Scheda Unità Edilizia

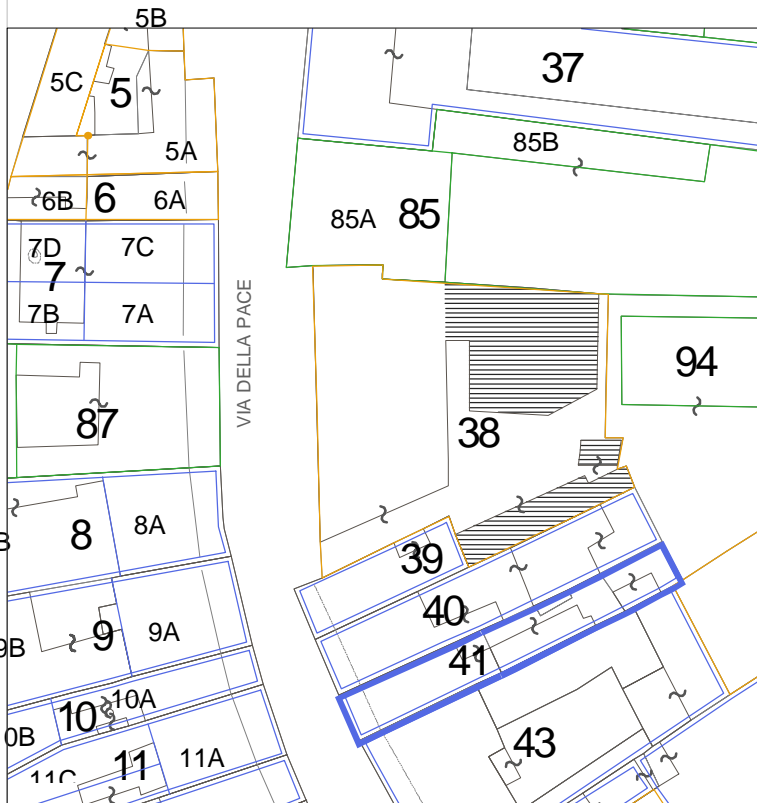
41 A

UMI

- soggetta a Piano della Ricostruzione
- non soggetta a Piano della Ricostruzione
- nessuna UMI individuata

CATEGORIA DI INTERVENTO

RRC Restauro e Risanamento Conservativo



Prospetto su via della Pace n. 58 - 60

LEGENDA

- Perimetro del Piano del Colore
- Perimetrazione ed identificazione U.M.I.
- U.M.I. soggette al Piano Della Ricostruzione
- Altri Edifici
- Fabbricati crollati o demoliti

Esito scheda Aedes

- B/C
- E
- Crollati o demoliti

Interventi in corso o recenti

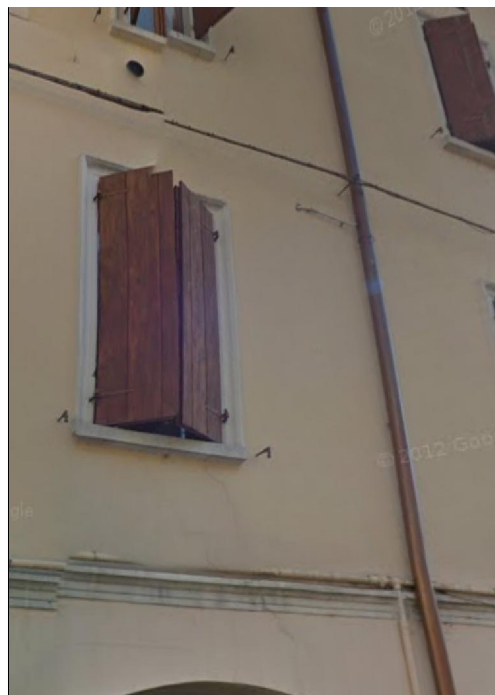
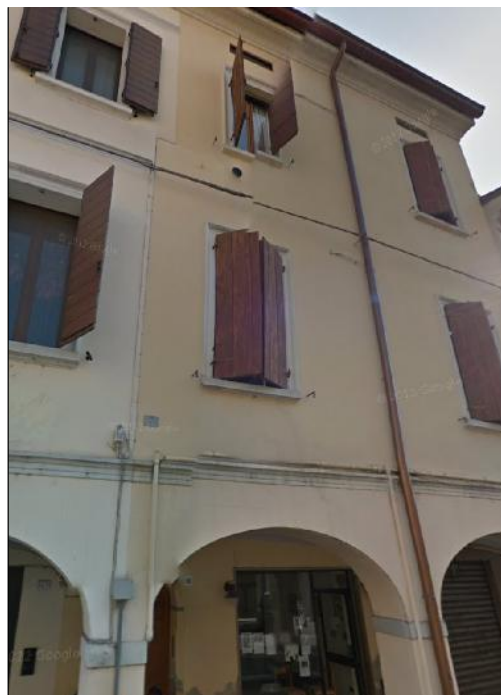
Elementi secondari della facciata & elementi di pregio

...

Annotazioni particolari

L'edificio è crollato/demolito nei suoi due piani superiori.

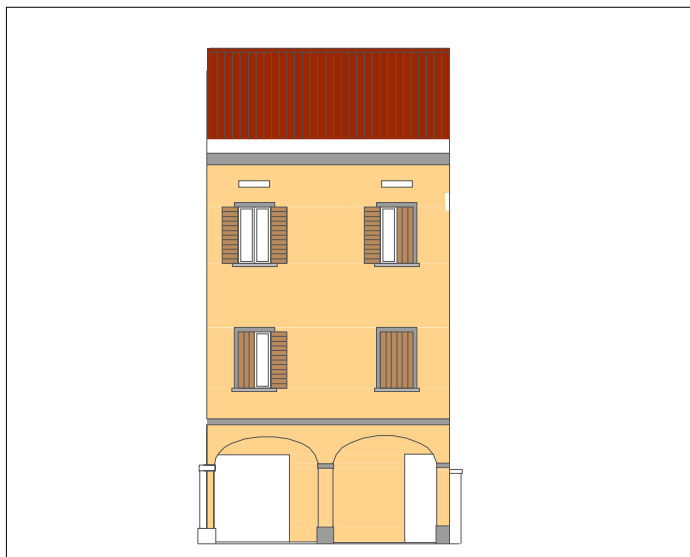
RILIEVO FOTOGRAFICO ATTUALE



RILIEVO FOTOGRAFICO STORICO



Fonti
Cartoline da collezione



ABACO di RIFERIMENTO

1

LA CALCE DEL BRENTA
Serie I colori



Giglio 5240 (edificio)



Ardesia 5334
(cornici capitelli)



RAL 8024 (scuri)

ABACO di RIFERIMENTO

2

SPRING COLOR
Serie Le terre effervescenti



Siena 11 (edificio)



Nero 16 (cornici capitelli)

ABACO di RIFERIMENTO

3

KERAKOLL
Serie Finiture per esterni



K 037.004 (edificio)



K001.009
(cornici capitelli)