

Schedatura delle Unità Edilizie

5

Foglio 36 Mappale 250

UMI n° **5**

Scheda Unità Edilizia

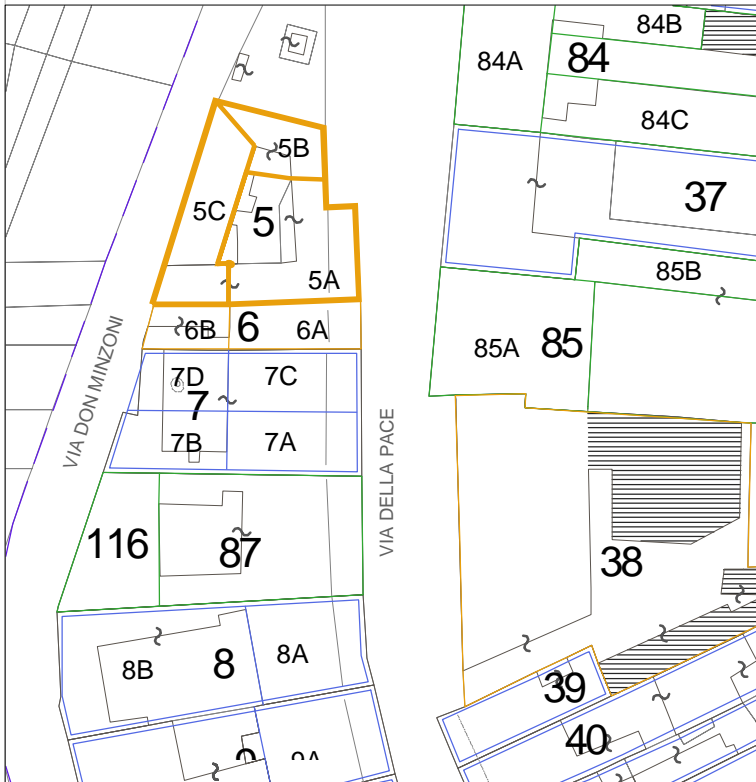
5 A

UMI

- soggetta a Piano della Ricostruzione
- non soggetta a Piano della Ricostruzione
- nessuna UMI individuata

CATEGORIA DI INTERVENTO

- RE/C Ristrutturazione Edilizia/Conservativa
- RE Ristrutturazione Edilizia



Prospetto su via della Pace n. 127/1-127/2-127/3

LEGENDA

- Perimetro del Piano del Colore
- Perimetrazione ed identificazione U.M.I.
- U.M.I. soggette al Piano Della Ricostruzione
- Altri Edifici
- Fabbricati crollati o demoliti

Esito scheda Aedes

- B/C
- E
- Crollati o demoliti

Interventi in corso o recenti

Elementi secondari della facciata & elementi di pregio

Capitelli e basi dei pilastri del portico. Cornicione di gronda a "gola".

Annotazioni particolari

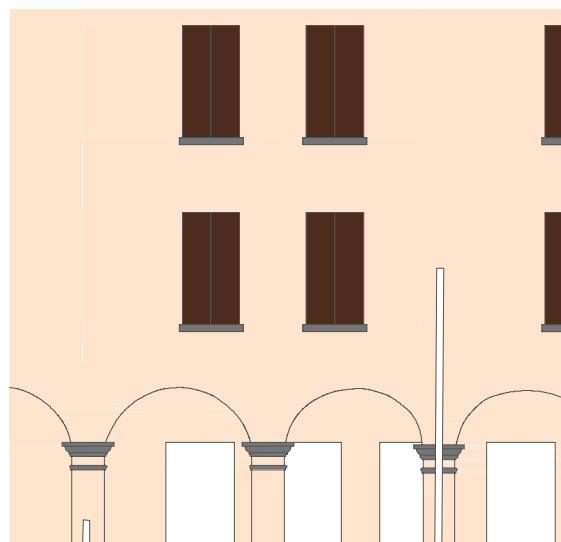
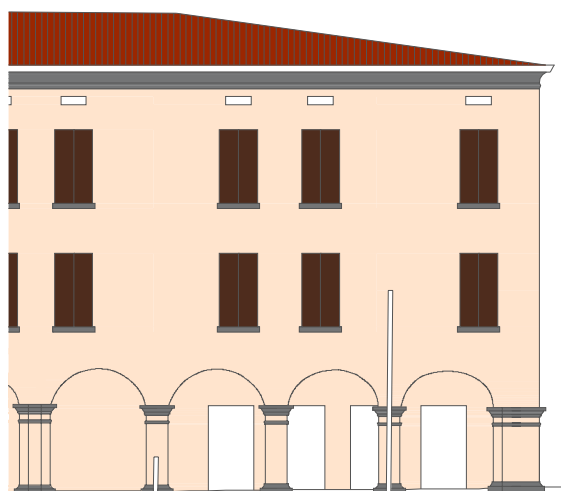
Edificio intonacato, non tinteggiato. Tracce di colore rosa sotto il portico. Scuri verniciati non di recente con differenze fra piano primo e secondo.

RILIEVO FOTOGRAFICO ATTUALE



RILIEVO FOTOGRAFICO STORICO





ABACO di RIFERIMENTO

1

LA CALCE DEL BRENTA
Serie I colori



Quarzo 5098

ABACO di RIFERIMENTO

2

SPRING COLOR
Serie Le Terre effervescenti



Cipro 15

ABACO di RIFERIMENTO

3

KERAKOLL
Serie Finiture per esterni



K025.009



Antracite 5332 (cornici
basamenti bancali)



Nero 16 (cornici
basamenti bancali)



K007.006 (cornici
basamenti bancali)



RAL 8007 (scuri)