

Schedatura delle Unità Edilizie

5

Foglio 36 Mappale 250

UMI n° **5**

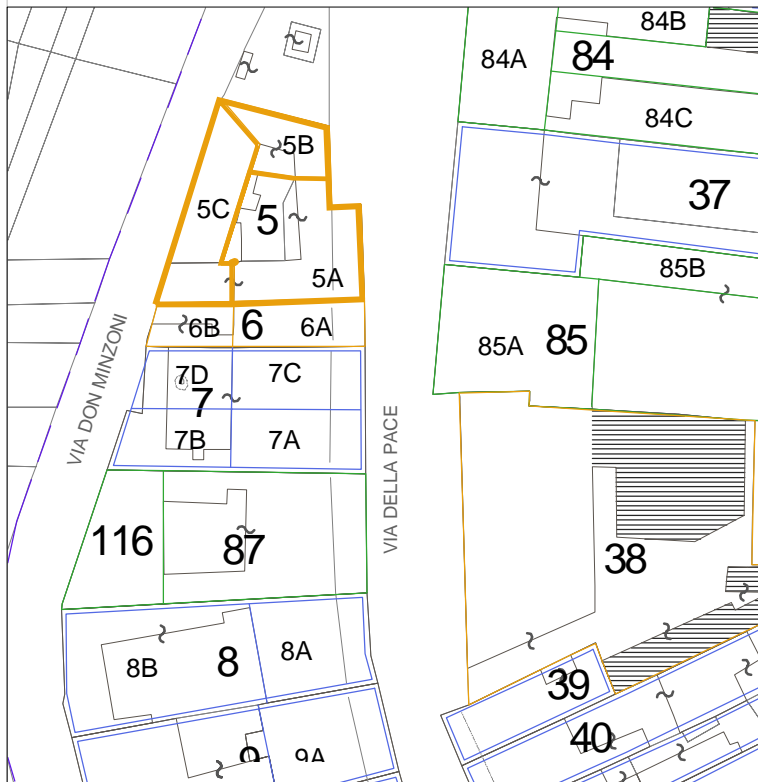
Scheda Unità Edilizia

5 C

UMI

- soggetta a Piano della Ricostruzione
- non soggetta a Piano della Ricostruzione
- nessuna UMI individuata

CATEGORIA DI INTERVENTO
RE/C Ristrutturazione Conservativa



Prospetto su via Don Minzoni n. 40

LEGENDA

- Perimetro del Piano del Colore
- Perimetrazione ed identificazione U.M.I.
- U.M.I. soggette al Piano Della Ricostruzione
- Altri Edifici
- Fabbricati crollati o demoliti

Esito scheda Aedes

- B/C
- E
- Crollati o demoliti

Interventi in corso o recenti

Elementi secondari della facciata & elementi di pregio

Cornicione di gronda con sottostante modanatura.

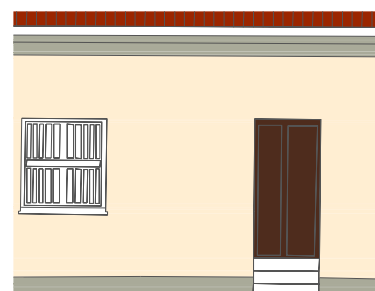
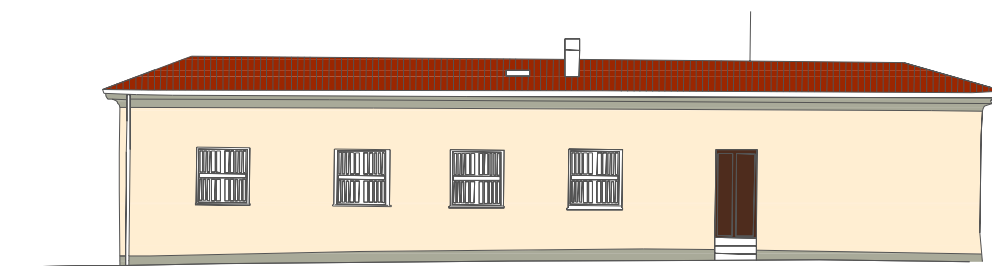
Annotazioni particolari

Edificio intonacato, non tinteggiato. Presenza di avvolgibili in luogo degli scuri.

RILIEVO FOTOGRAFICO ATTUALE



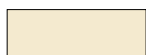
RILIEVO FOTOGRAFICO STORICO



ABACO di RIFERIMENTO

1

LA CALCE DEL BRENTA
Serie I colori

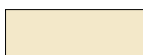


Avorio 5016

ABACO di RIFERIMENTO

2

SPRING COLOR
Serie Le Terre effervescenti

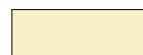


Provenza 12

ABACO di RIFERIMENTO

3

KERAKOLL
Serie Finiture per esterni



C3041



Pioggia 5316 (cornici)



Nero 12 (cornici)



K 007.004 (cornici)



RAL 7038 (inferriate)



RAL 9003 (tapparelle)



RAL 8007 (portoni)