

Schedatura delle Unità Edilizie

50

Foglio 36 Mappale 374

UMI n° **50**

Scheda Unità Edilizia

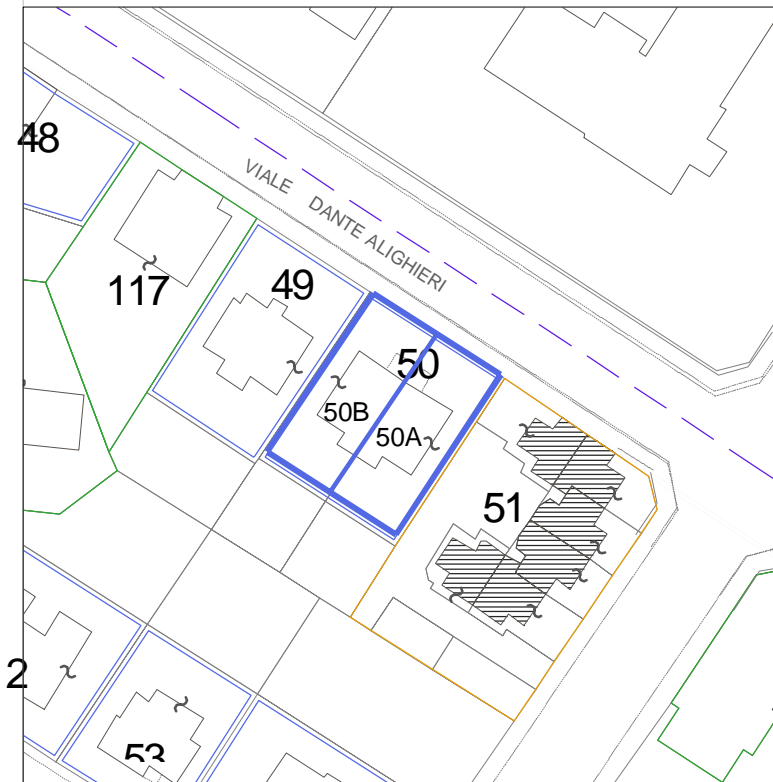
**50 A**

UMI

- soggetta a Piano della Ricostruzione
- non soggetta a Piano della Ricostruzione
- nessuna UMI individuata

CATEGORIA DI INTERVENTO

RRC Restauro e Risanamento Conservativo



Prospetto su viale Dante Alighieri n. 12

**LEGENDA**

- Perimetro del Piano del Colore
- NN Perimetrazione ed identificazione U.M.I.
- NN U.M.I. soggette al Piano Della Ricostruzione
- NN Altri Edifici
- Fabbricati crollati o demoliti

Esito scheda Aedes

- B/C
- E
- Crollati o demoliti

Interventi in corso o recenti

---



---

**Elementi secondari della facciata & elementi di pregio**

Presenza di balcone con ringhiera decorata in ferro.

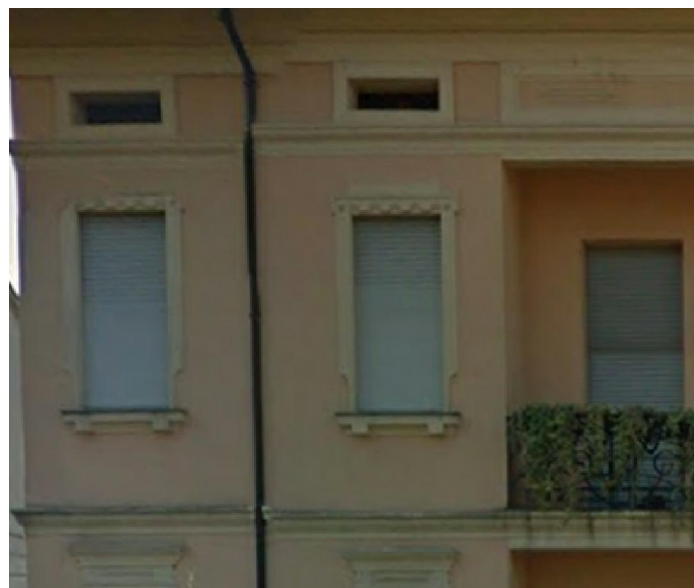
**Annotazioni particolari**

L'edificio è tinteggiato.

RILIEVO FOTOGRAFICO ATTUALE



RILIEVO FOTOGRAFICO STORICO



ABACO di RIFERIMENTO

**1**

LA CALCE DEL BRENTA  
Serie I Colori



Camelia 5112 (edificio)



Cipria 5126 (cornici)



RAL 8014 (portone)

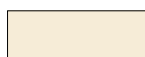
ABACO di RIFERIMENTO

**2**

SPRING COLOR  
Serie Le terre effervescenti



Ocra 25 (edificio)



Ocra 15 (cornici)



RAL 7047 (tapparelle)

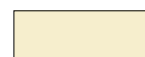
ABACO di RIFERIMENTO

**3**

KERAKOLL  
Serie Finiture per esterni



C3030 (edificio)



C3005 (cornici)