

Schedatura delle Unità Edilizie

54

Foglio 36 Mappale 398

UMI n° **54**

Scheda Unità Edilizia

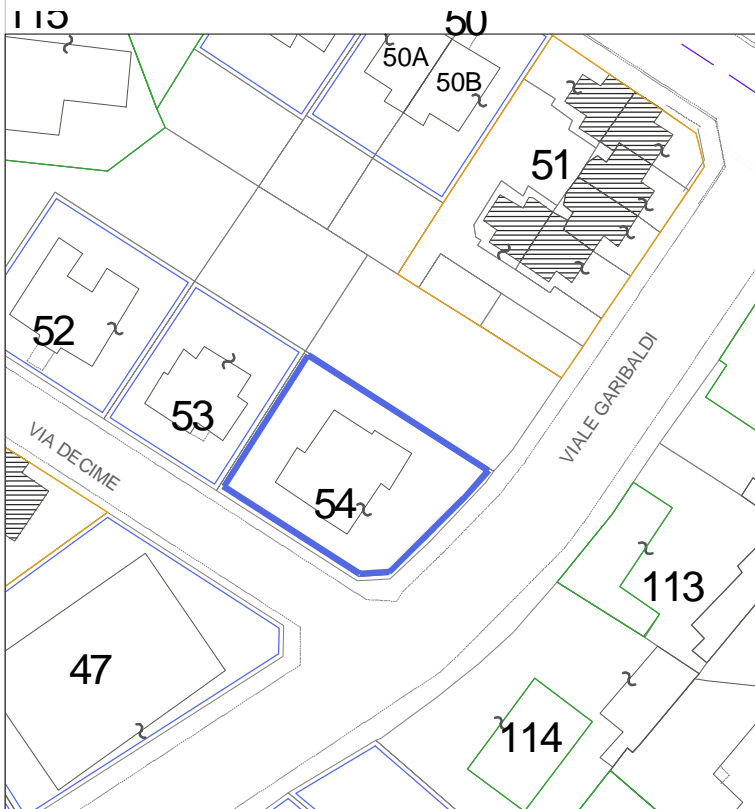
**54 A**

UMI

- soggetta a Piano della Ricostruzione
- non soggetta a Piano della Ricostruzione
- nessuna UMI individuata

CATEGORIA DI INTERVENTO

RRC Restauro e Risanamento Conservativo



Prospetto su viale Garibaldi n. 47

**LEGENDA**

- Perimetro del Piano del Colore
- Perimetrazione ed identificazione U.M.I.
- U.M.I. soggette al Piano Della Ricostruzione
- Altri Edifici
- Fabbricati crollati o demoliti

Esito scheda Aedes

- B/C
- E
- Crollati o demoliti

Interventi in corso o recenti

---



---

**Elementi secondari della facciata & elementi di pregio**

Presenza di incorniciatura delle finestre, e balcone con colonnine in pietra.

**Annotazioni particolari**

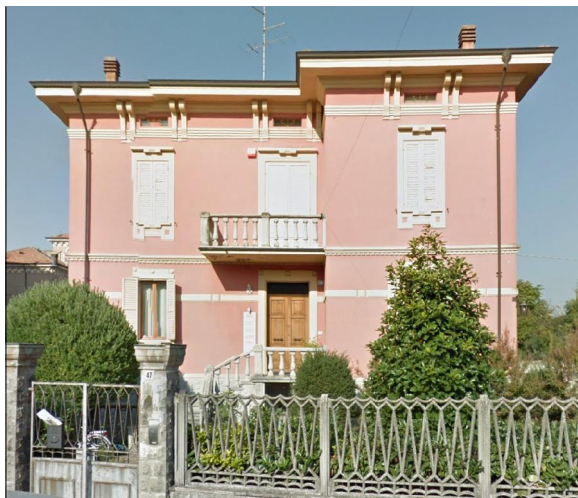
L'edificio è già oggetto di intervento, tinteggiato di recente.

RILIEVO FOTOGRAFICO ATTUALE



RILIEVO FOTOGRAFICO STORICO





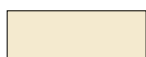
ABACO di RIFERIMENTO

**1**

LA CALCE DEL BRENTA  
Serie I Colori



Oleandro 5104 (edificio)



Avorio 5016 (cornici)



RAL 7038 (scuri)

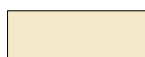
ABACO di RIFERIMENTO

**2**

SPRING COLOR  
Serie Le terre effervescenti



Ercolano 13 (edificio)



Provenza 12 (cornici)



RAL 8001 (portone)

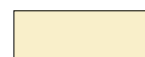
ABACO di RIFERIMENTO

**3**

KERAKOLL  
Serie Finiture per esterni



K084.001 (edificio)



C3041 (cornici)