

Schedatura delle Unità Edilizie

55B

Foglio 36 Mappale 400

UMI n° **55B**

Scheda Unità Edilizia

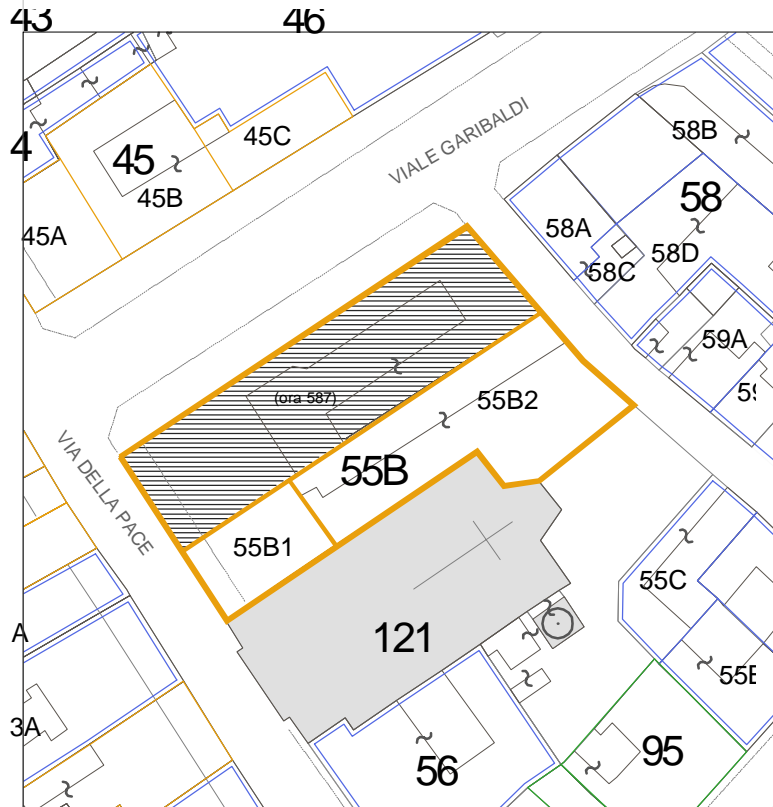
**55 B1**

UMI

- soggetta a Piano della Ricostruzione
- non soggetta a Piano della Ricostruzione
- nessuna UMI individuata

CATEGORIA DI INTERVENTO

RRC Restauro e Risanamento Conservativo



Prospetto su via della Pace n. 20 - 22 - 24

**LEGENDA**

- Perimetro del Piano del Colore
- Perimetrazione ed identificazione U.M.I.
- U.M.I. soggette al Piano Della Ricostruzione
- Altri Edifici
- Fabbricati crollati o demoliti

Esito scheda Aedes

- B/C
- E
- Crollati o demoliti

Interventi in corso o recenti

---



---

**Elementi secondari della facciata & elementi di pregio**

...

**Annotazioni particolari**

L'edificio è tinteggiato, con presenza visibile di tracce di colori precedenti.

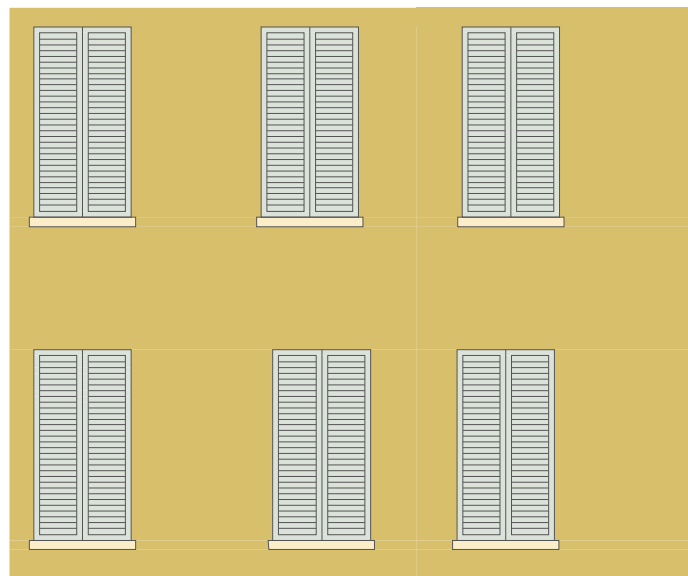
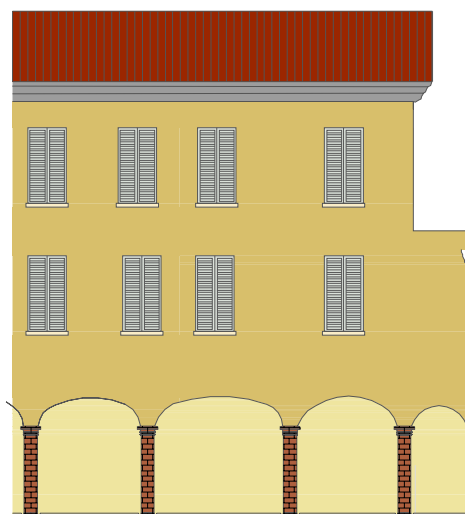
RILIEVO FOTOGRAFICO ATTUALE



RILIEVO FOTOGRAFICO STORICO




Fonti  
Cartoline da collezione / Ufficio Tecnico Comune di Concordia s.S.

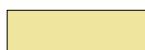


ABACO di RIFERIMENTO

**1**

LA CALCE DEL BRENTA  
Serie I Colori

 Ambra 5194 (edificio)

 Soia 5174 (portico)

 Antracite 5332 (cornici)

 RAL 7038 (scuri)


ABACO di RIFERIMENTO

**2**

SPRING COLOR  
Serie Le terre effervescenti

 Siena 17 (edificio)


 Ocra 12 (portico)


 Nero 11 (cornici)


ABACO di RIFERIMENTO

**3**

KERAKOLL  
Serie Finiture per esterni

 K052.004 (edificio)

 C3047 (portico)

 K011.006 (cornici)