

Schedatura delle Unità Edilizie

6

Foglio 36 Mappale 251

UMI n° **6**

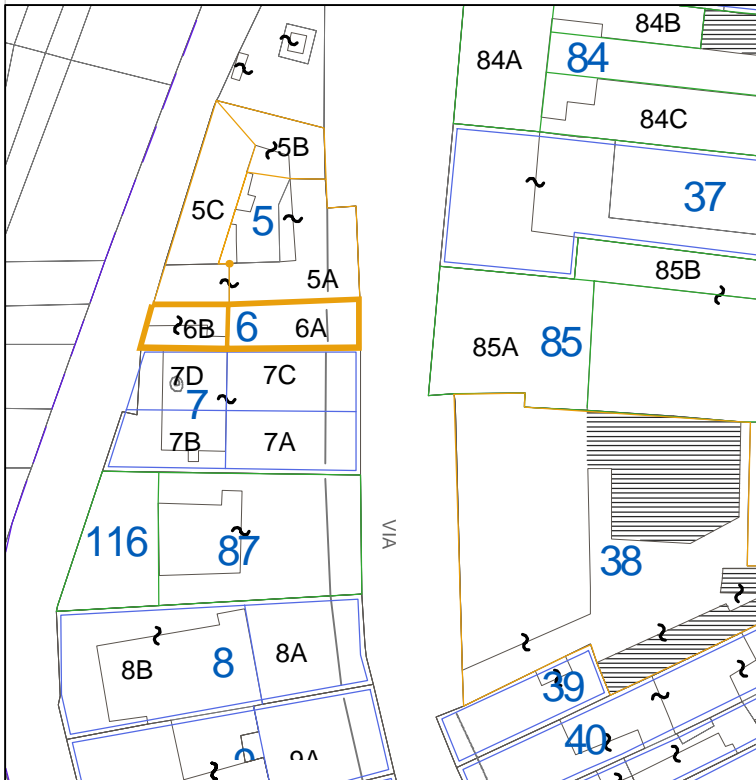
Scheda Unità Edilizia

**6 A**

UMI

- soggetta a Piano della Ricostruzione
- non soggetta a Piano della Ricostruzione
- nessuna UMI individuata

CATEGORIA DI INTERVENTO  
RE/C Ristrutturazione Edilizia/Conservativa



Prospetto su via della Pace n. 123-125

LEGENDA

- Perimetro del Piano del Colore
- Perimetrazione ed identificazione U.M.I.
- U.M.I. soggette al Piano Della Ricostruzione
- Altri Edifici
- Fabbricati crollati o demoliti

Esito scheda Aedes

- B/C
- E
- Crollati o demoliti

Interventi in corso o recenti

\_\_\_\_\_

\_\_\_\_\_

**Elementi secondari della facciata & elementi di pregio**

Restauro conservativo della facciata su Via della Pace unitariamente con UMI 5A.

**Annotazioni particolari**

Mantenimento degli elementi riconducibili all'impianto più antico e delle trasformazioni avvenute nel tempo, che vedevano la particella facente parte di un complesso di dimensioni maggiori che comprendeva anche l'attuale UMI 5, con impianto tripartito con cellula centrale occupata al piano terra dall'androne di accesso alla corte interna. Edificio intonacato, non tinteggiato. Tracce di colore rosa/giallino in facciata e colore rosa più recente sotto il portico. Scuri verniciati non di recente con differenze fra piano primo e secondo, come UMI 5A. Muro sottogronda crollato.

RILIEVO FOTOGRAFICO ATTUALE

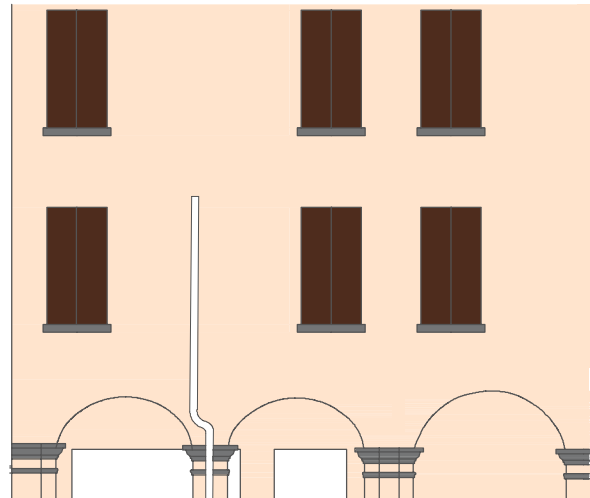
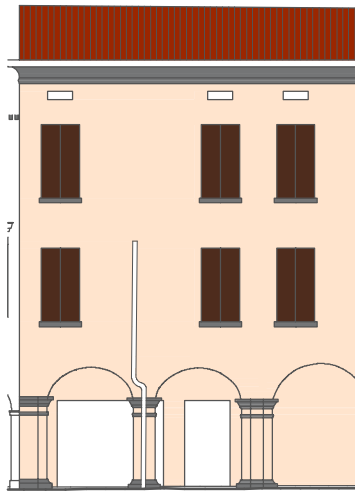


Nota sui materiali  
Si consiglia di ripristinare l'uniformità di spessore e materiali per i bancali delle finestre del secondo piano, rendendoli uguali a quelli del primo piano.

RILIEVO FOTOGRAFICO STORICO



Fonti  
Archivio personale



ABACO di RIFERIMENTO

**1**

LA CALCE DEL BRENTA  
Serie I colori



Quarzo 5098

ABACO di RIFERIMENTO

**2**

SPRING COLOR  
Serie Le Terre effervescenti



Cipro 15

ABACO di RIFERIMENTO

**3**

KERAKOLL  
Serie Finiture per esterni



K025.009



Antracite 5332 (cornici  
basamenti bancali)



Nero 16 (cornici  
basamenti bancali)



K007.006 (cornici  
basamenti bancali)



RAL 8007 (scuri)



RAL 7038 (inferriate)