

Schedatura delle Unità Edilizie

6

Foglio 36 Mappale 251

UMI n° **6**

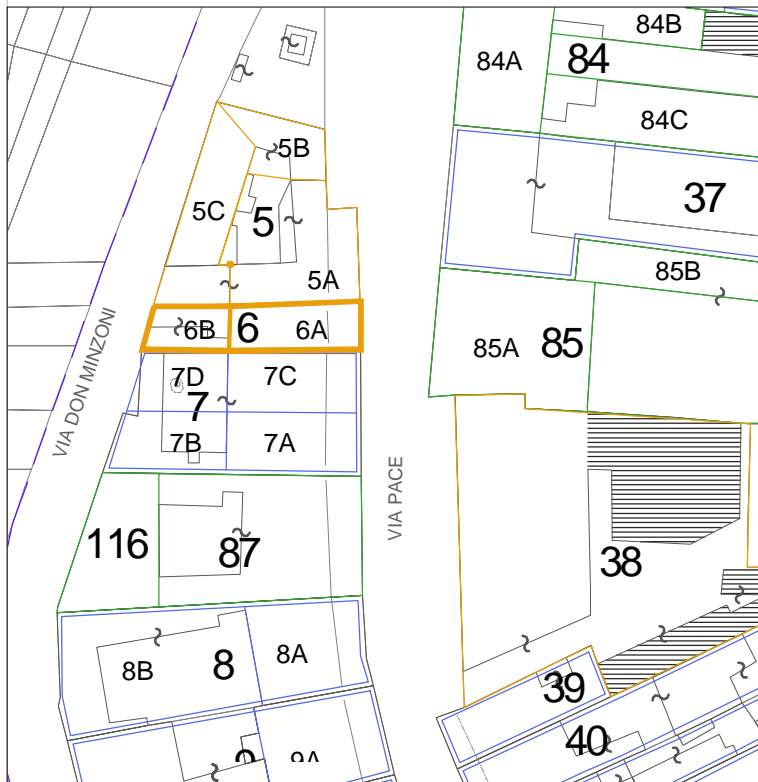
Scheda Unità Edilizia

**6 B**

UMI

- soggetta a Piano della Ricostruzione
- non soggetta a Piano della Ricostruzione
- nessuna UMI individuata

CATEGORIA DI INTERVENTO  
RE Ristrutturazione Edilizia



Prospetto su via Don Minzoni n. 38-39

LEGENDA

- Perimetro del Piano del Colore
- Perimetrazione ed identificazione U.M.I.
- U.M.I. soggette al Piano Della Ricostruzione
- Altri Edifici
- Fabbricati crollati o demoliti

Esito scheda Aedes

- B/C
- E
- Crollati o demoliti

Interventi in corso o recenti

\_\_\_\_\_

\_\_\_\_\_

**Elementi secondari della facciata & elementi di pregio**

Sporto di gronda con travetti lignei.

**Annotazioni particolari**

Edificio intonacato, non tinteggiato.

RILIEVO FOTOGRAFICO ATTUALE



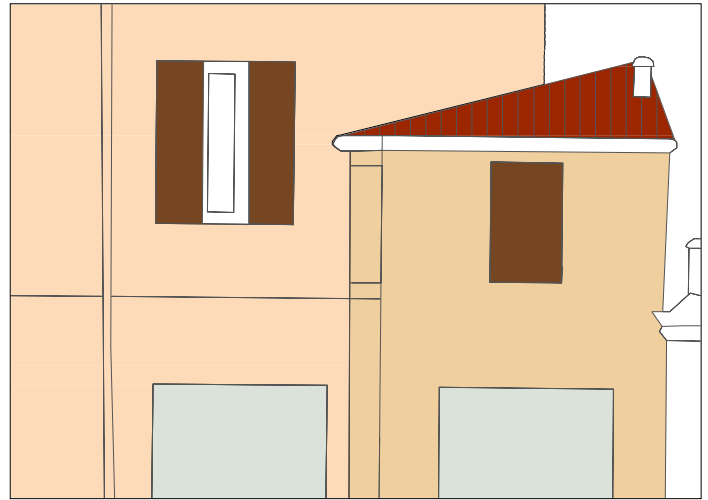
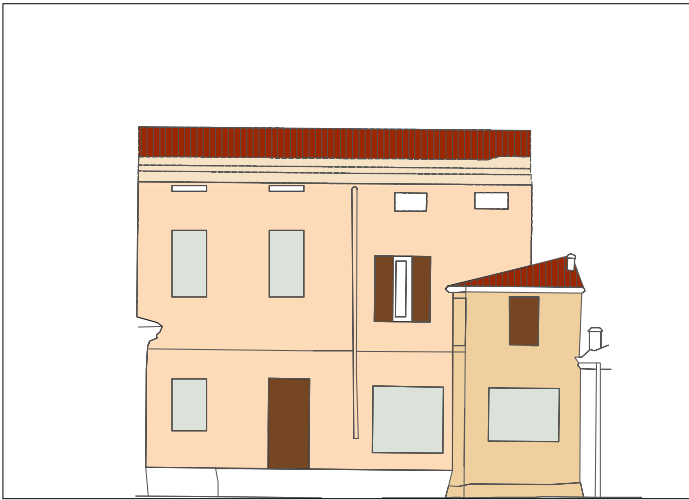
Ripristino dei davanzali delle finestre del secondo piano in mattone posto di costa leggermente sporgente dal piano di facciata.

Nota sui materiali

RILIEVO FOTOGRAFICO STORICO



Fonti  
Archivio personale



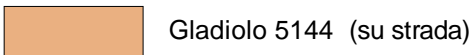
ABACO di RIFERIMENTO

**1**

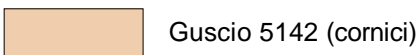
LA CALCE DEL BRENTA  
Serie I Colori



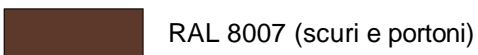
Dalia 5140



Gladiolo 5144 (su strada)



Guscio 5142 (cornici)



RAL 8007 (scuri e portoni)

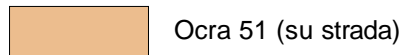
ABACO di RIFERIMENTO

**2**

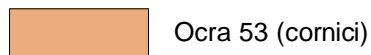
SPRING COLOR  
Serie Le Terre Effervescenti



Ocra 55



Ocra 51 (su strada)



Ocra 53 (cornici)



RAL 7042 (recinzione)

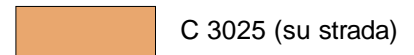
ABACO di RIFERIMENTO

**3**

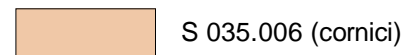
KERAKOLL  
Serie Finiture per esterni



K 026.008



C 3025 (su strada)



S 035.006 (cornici)



RAL 7038 (tapparelle)