

Schedatura delle Unità Edilizie

67

Foglio 36 Mappali 456

UMI n° **67**

Scheda Unità Edilizia

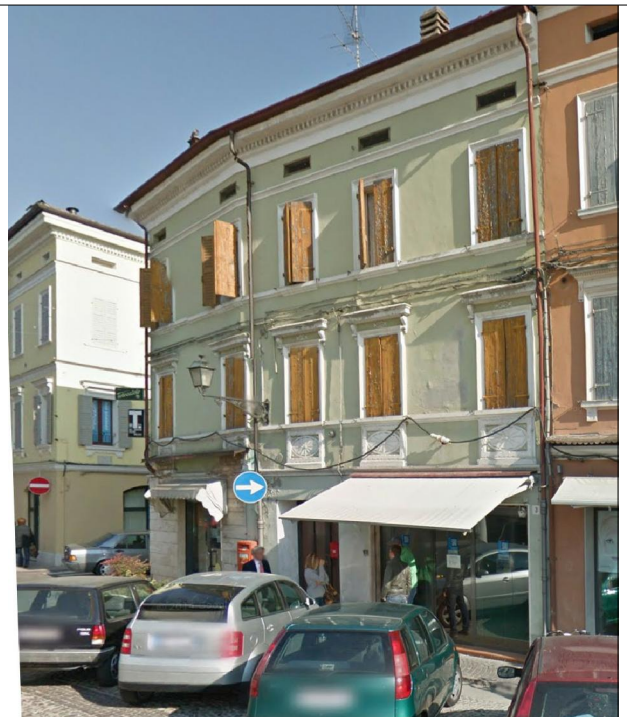
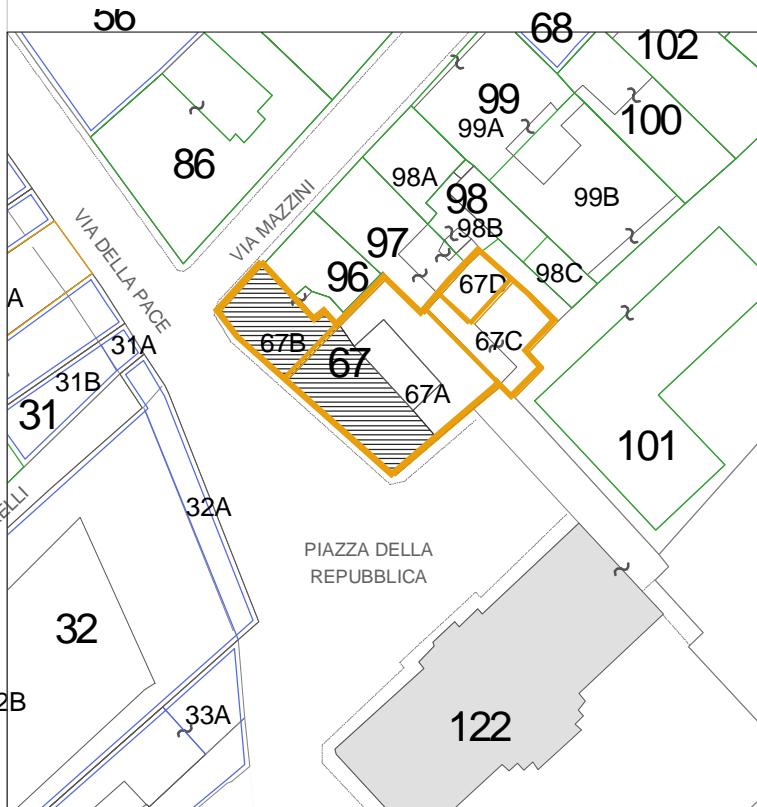
67 B

UMI

- soggetta a Piano della Ricostruzione
- non soggetta a Piano della Ricostruzione
- nessuna UMI individuata

CATEGORIA DI INTERVENTO

RRC Restauro e Risanamento Conservativo



Prospetto su Piazza della Repubblica n. 1 - 2 - 3

LEGENDA

- Perimetro del Piano del Colore
- Perimetrazione ed identificazione U.M.I.
- U.M.I. soggette al Piano Della Ricostruzione
- Altri Edifici
- Fabbricati crollati o demoliti

Esito scheda Aedes

- B/C
- E
- Crollati o demoliti
- Non soggetto a schedatura

Interventi in corso o recenti

Elementi secondari della facciata & elementi di pregio

Incorniciatura delle finestre, presenza di balaustra decorativa nel piano nobile, cornicione con mensole.

Annotazioni particolari

La ricostruzione dei fabbricati compresi nella UMI, crollati per effetto del sisma, riveste una importante immagine per chi entra nel Centro storico da Sud. I nuovi edifici devono essere inseriti nel complesso degli interventi che interessano piazza della Repubblica e Palazzo Corbelli. L'edificio è parzialmente crollato/demolito.

RILIEVO FOTOGRAFICO ATTUALE



RILIEVO FOTOGRAFICO STORICO

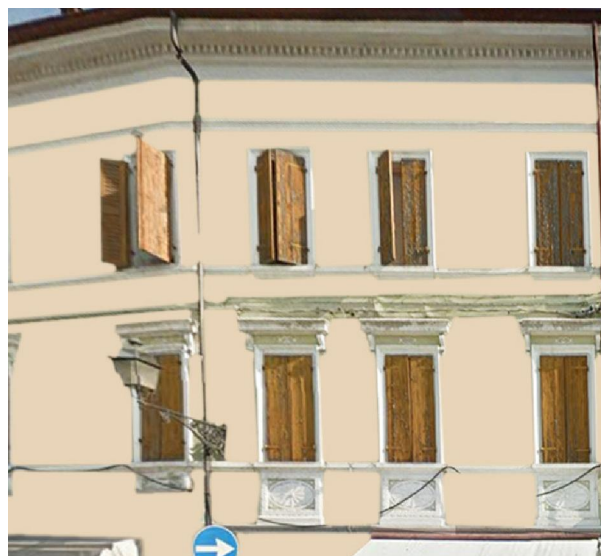


Fonte
Ufficio Tecnico Comune di Concordia s.S. / Cartoline da collezione

RILIEVO FOTOGRAFICO STORICO



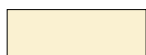
Fonti
Ufficio Tecnico Comune di Concordia s.S.
Cartoline da collezione



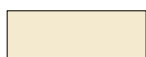
ABACO di RIFERIMENTO

1

LA CALCE DEL BRENTA
Serie I Colori



Madreperla 5154 (edificio)



Avorio 5016 (cornici)

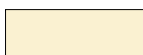


RAL 8001 (scuri)

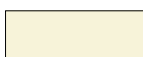
ABACO di RIFERIMENTO

2

SPRING COLOR
Serie Le terre effervescenti



Cipro 15 (edificio)



Provenza 12 (cornici)

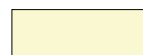


RAL 7043 (infissi p.t.)

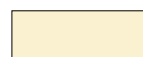
ABACO di RIFERIMENTO

3

KERAKOLL
Serie Finiture per esterni



S023.009 (edificio)



C3041 (cornici)