

Schedatura delle Unità Edilizie

67

Foglio 36 Mappale 468

UMI n° **67**

Scheda Unità Edilizia

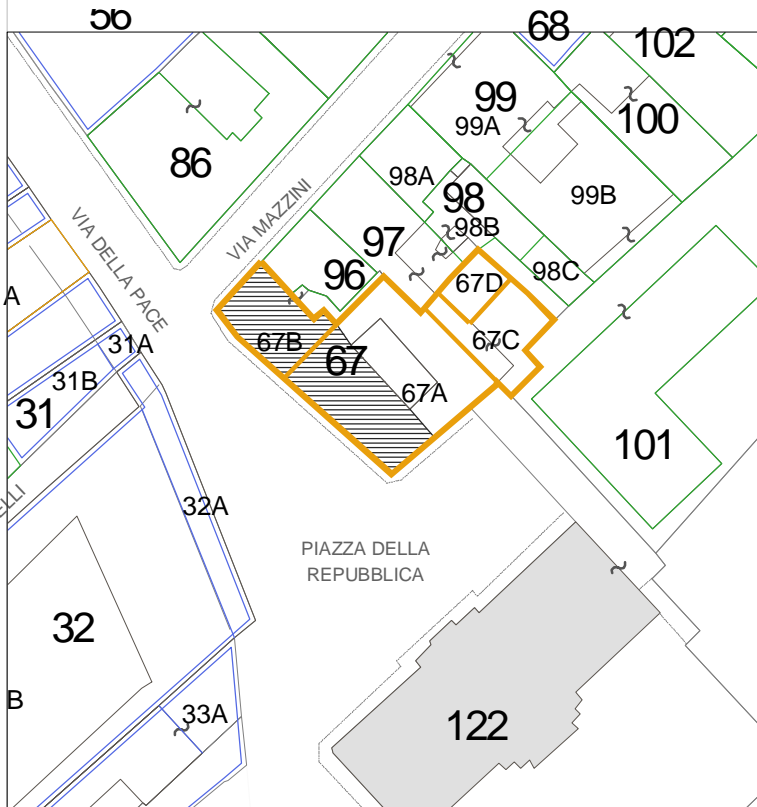
67 C

UMI

- soggetta a Piano della Ricostruzione
- non soggetta a Piano della Ricostruzione
- nessuna UMI individuata

CATEGORIA DI INTERVENTO

RRC Restauro e Risanamento Conservativo



Prospetto su Piazza della Repubblica n. 9 - 10

LEGENDA

- Perimetro del Piano del Colore
- Perimetrazione ed identificazione U.M.I.
- U.M.I. soggette al Piano Della Ricostruzione
- Altri Edifici
- Fabbricati crollati o demoliti

Esito scheda Aedes

- A
- B/C
- E
- Crollati o demoliti
- F

Interventi in corso o recenti

Elementi secondari della facciata & elementi di pregio

Incorniciatura delle finestre e presenza di architravi, cornicione a sporti ritmati.

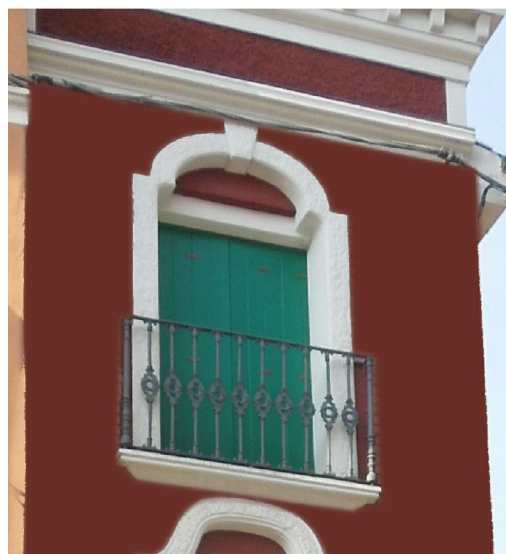
Annotazioni particolari

La facciata è in laterizio facciavista, con presenza di cornici e architravi tinteggiate recentemente.

RILIEVO FOTOGRAFICO ATTUALE



RILIEVO FOTOGRAFICO STORICO



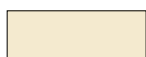
ABACO di RIFERIMENTO

1

LA CALCE DEL BRENTA
Serie I Colori



Ribes 5124 (edificio)



Avorio 5016 (cornici)



RAL 6005 (scuri)

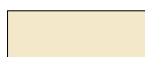
ABACO di RIFERIMENTO

2

SIKKENS
Serie Collezione tinte per esterni



D3.27.51 (edificio)



F1.14.81 (cornici)

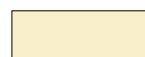
ABACO di RIFERIMENTO

3

KERAKOLL
Serie Finiture per esterni



K061.010 (edificio)



C3041 (cornici)