

Schedatura delle Unità Edilizie

67

Foglio 36 Mappale 468

UMI n° **67**

Scheda Unità Edilizia

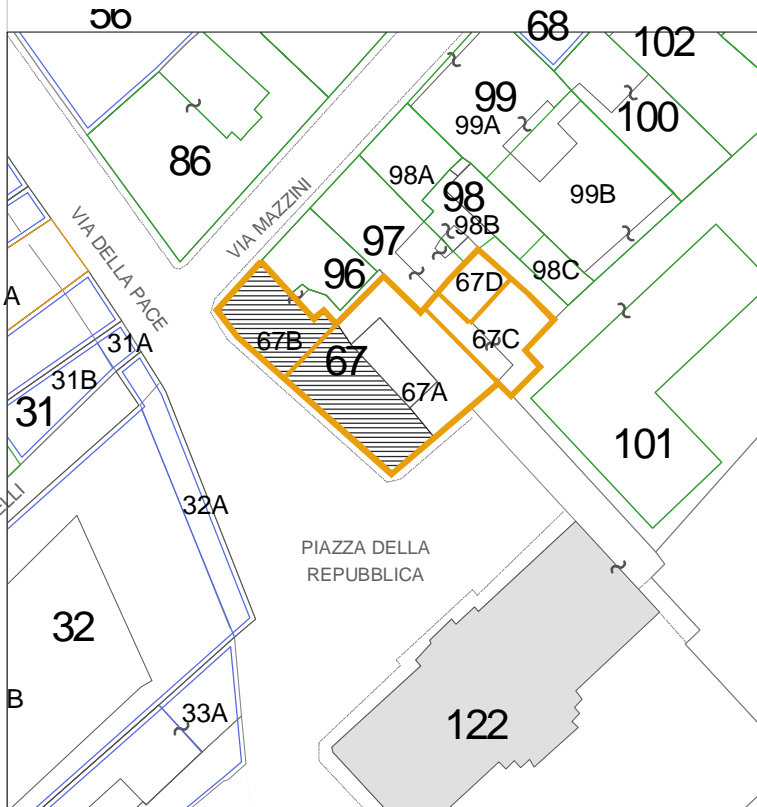
67 D

UMI

- soggetta a Piano della Ricostruzione
- non soggetta a Piano della Ricostruzione
- nessuna UMI individuata

CATEGORIA DI INTERVENTO

RRC Restauro e Risanamento Conservativo



Prospetto su Piazza della Repubblica n. 12

LEGENDA

- Perimetro del Piano del Colore
- Perimetrazione ed identificazione U.M.I.
- U.M.I. soggette al Piano Della Ricostruzione
- Altri Edifici
- Fabbricati crollati o demoliti

Esito scheda Aedes

- A
- B/C
- E
- Crollati o demoliti
- F

Interventi in corso o recenti

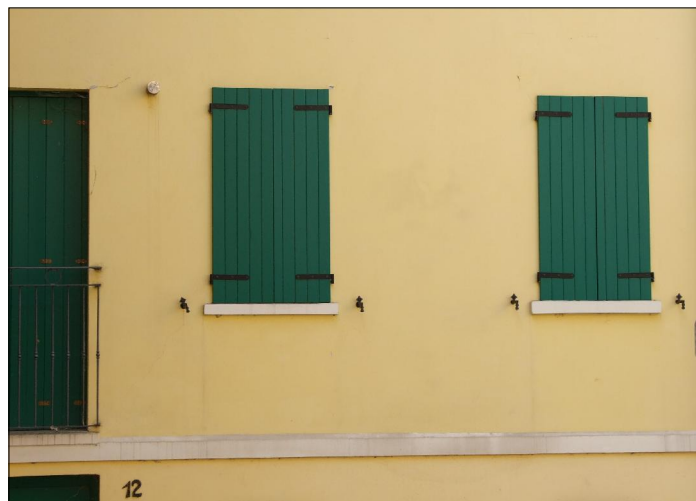
Elementi secondari della facciata & elementi di pregio

...

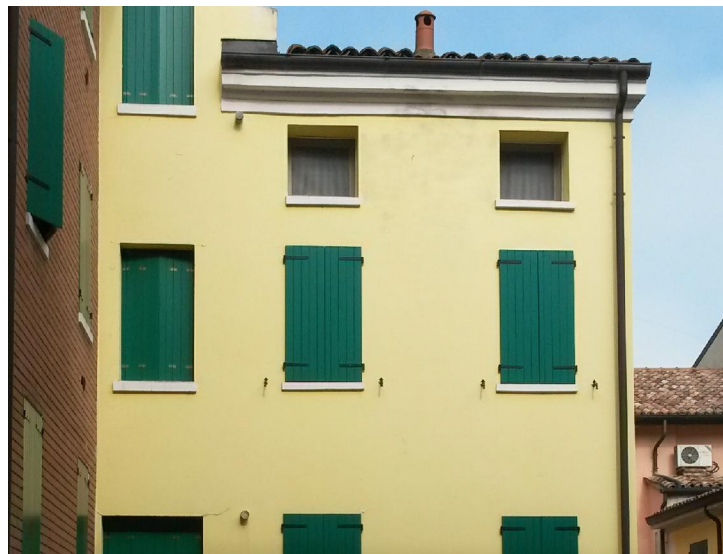
Annotazioni particolari

L'edificio è stato tinteggiato recentemente.

RILIEVO FOTOGRAFICO ATTUALE



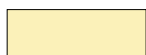
RILIEVO FOTOGRAFICO STORICO



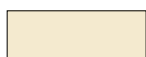
ABACO di RIFERIMENTO

1

LA CALCE DEL BRENTA
Serie I Colori



Sabbia 5212 (edificio)



Avorio 5016 (cornici)

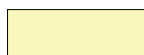


RAL 6026 (scuri)

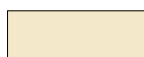
ABACO di RIFERIMENTO

2

SPRING COLOR
Serie Le terre effervescenti



Ocra 45 (edificio)

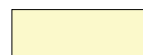


Provenza 12 (cornici)

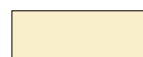
ABACO di RIFERIMENTO

3

KERAKOLL
Serie Finiture per esterni



C 3005 (edificio)



C3041 (cornici)