

Schedatura delle Unità Edilizie

7

Foglio 36 Mappale 252

UMI n° **7**

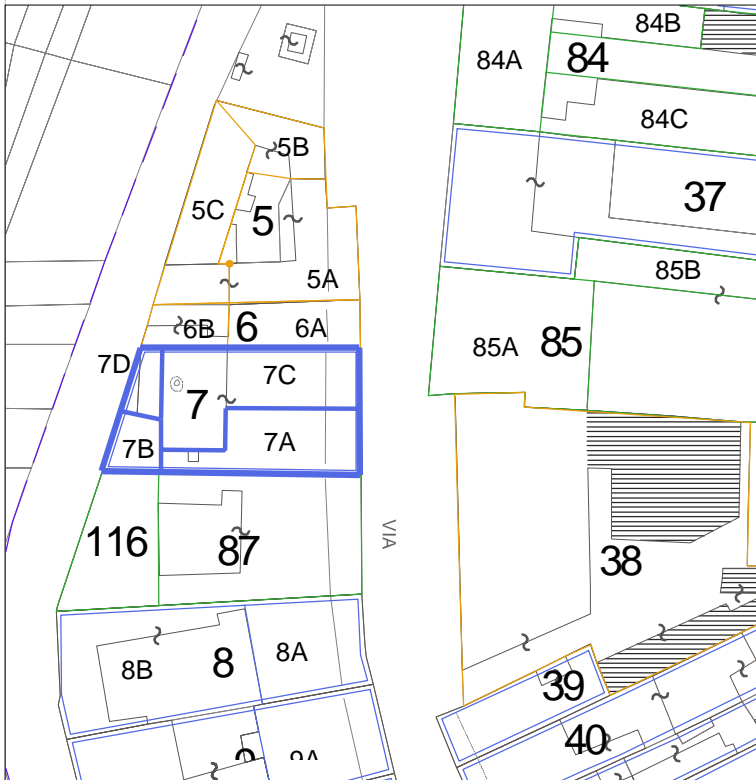
Scheda Unità Edilizia

7 A

UMI

- soggetta a Piano della Ricostruzione
- non soggetta a Piano della Ricostruzione
- nessuna UMI individuata

CATEGORIA DI INTERVENTO
RE/C Ristrutturazione Edilizia/Conservativa



Prospetto su via della Pace n. 119

LEGENDA

- Perimetro del Piano del Colore
- Perimetrazione ed identificazione U.M.I.
- U.M.I. soggette al Piano Della Ricostruzione
- Altri Edifici
- Fabbricati crollati o demoliti

Esito scheda Aedes

- B/C
- E
- Crollati o demoliti

Interventi in corso o recenti

Elementi secondari della facciata & elementi di pregio

Continuità architettonica con unità 7C, facciata da considerare unitariamente seppure con successive differenziazioni secondarie. Cornici e zoccolature dei pilastri. Cornice piano primo. Cornicione di gronda di pregio.

Annotazioni particolari

Rasatura a calce bianca e tracce di colore rosa sottostante. Presenza di rivestimento incongruo sotto il portico.

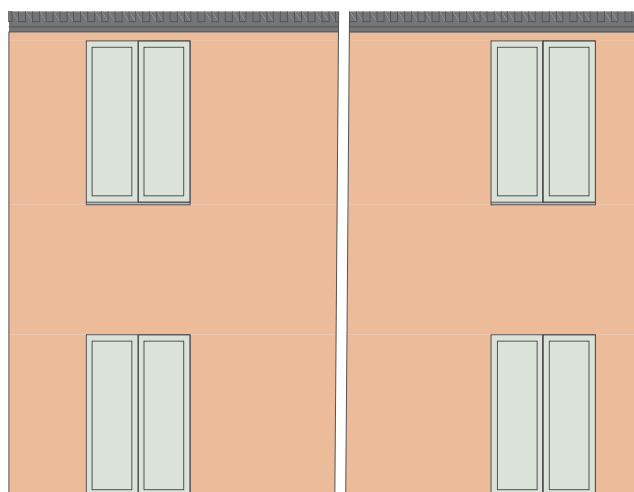
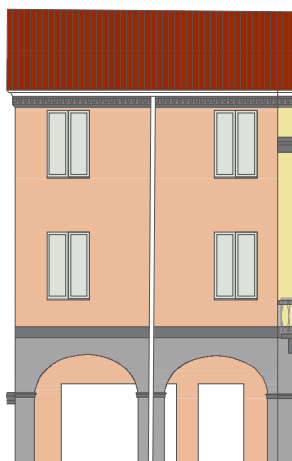
RILIEVO FOTOGRAFICO ATTUALE



RILIEVO FOTOGRAFICO STORICO




Fonti
Archivio personale





ABACO di RIFERIMENTO

1

LA CALCE DEL BRENTA
Serie I Colori

 Ninfea 5158
(piani superiori e portico)

 Cenere 5328 (piano terra)


 Antracite 5332 (cornici
basamenti bancali)


 RAL 7038 (scuri)

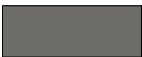
ABACO di RIFERIMENTO

2

SPRING COLOR
Serie Le terre effervescenti

 Ocra 23
(piani superiori e portico)


 Nero 22 (piano terra)


 Nero 16 (cornici
basamenti bancali)

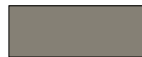
ABACO di RIFERIMENTO

3

KERAKOLL
Serie Finiture per esterni

 C3057
(piani superiori e portico)

 K007.003 (piano terra)

 K007.006 (cornici
basamenti bancali)