

Schedatura delle Unità Edilizie

7

Foglio 36 Mappale 252

UMI n° **7**

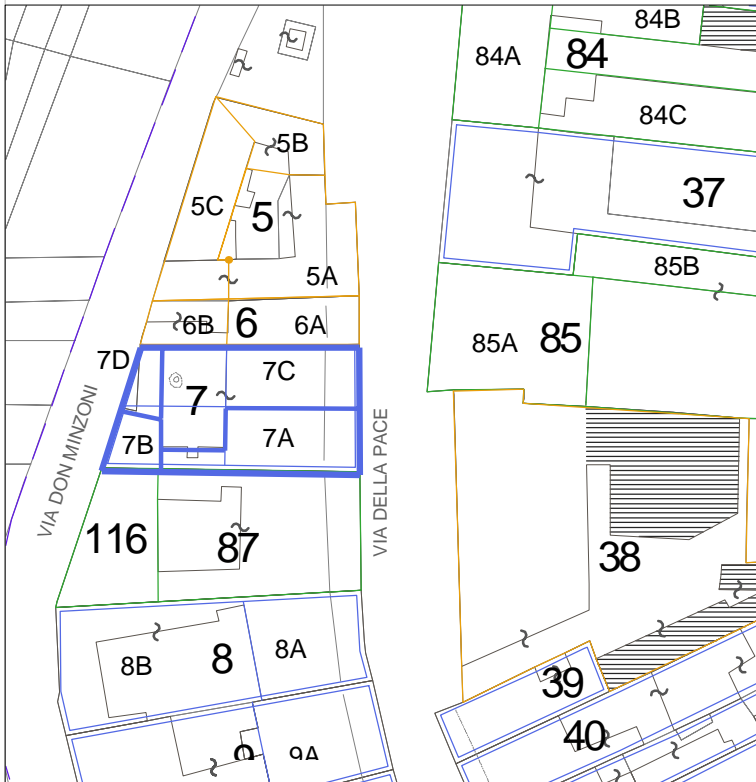
Scheda Unità Edilizia

**7 B**

UMI

- soggetta a Piano della Ricostruzione
- non soggetta a Piano della Ricostruzione
- nessuna UMI individuata

CATEGORIA DI INTERVENTO  
RE/C Ristrutturazione Edilizia/Conservativa



Prospetto su via Don Minzoni n. 36A - 36B

LEGENDA

- Perimetro del Piano del Colore
- Perimetrazione ed identificazione U.M.I.
- U.M.I. soggette al Piano Della Ricostruzione
- Altri Edifici
- Fabbricati crollati o demoliti

Esito scheda Aedes

- B/C
- E
- Crollati o demoliti

Interventi in corso o recenti

\_\_\_\_\_

\_\_\_\_\_

Elementi secondari della facciata & elementi di pregio

...

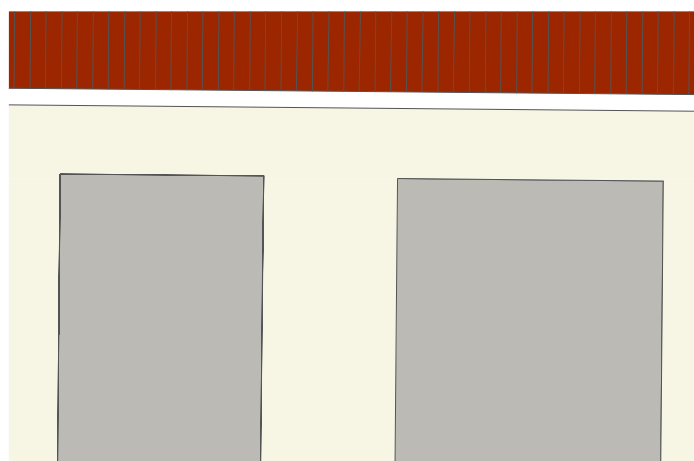
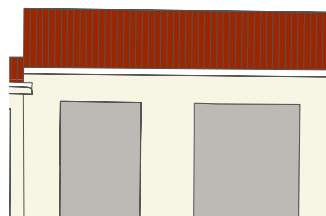
Annotazioni particolari

L'edificio è intonacato e tinteggiato.

RILIEVO FOTOGRAFICO ATTUALE



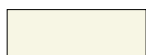
RILIEVO FOTOGRAFICO STORICO



ABACO di RIFERIMENTO

**1**

LA CALCE DEL BRENTA  
Serie I Colori

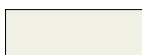


Organza 5042 (edificio)

ABACO di RIFERIMENTO

**2**

SPRING COLOR  
Serie Le Terre effervescenti

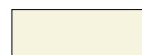


Nero 15 (edificio)

ABACO di RIFERIMENTO

**3**

KERAKOLL  
Serie Finiture per esterni



S004.001 (edificio)



RAL 7035 garage