

Schedatura delle Unità Edilizie

8

Foglio 36 Mappale 254

UMI n° **8**

Scheda Unità Edilizia

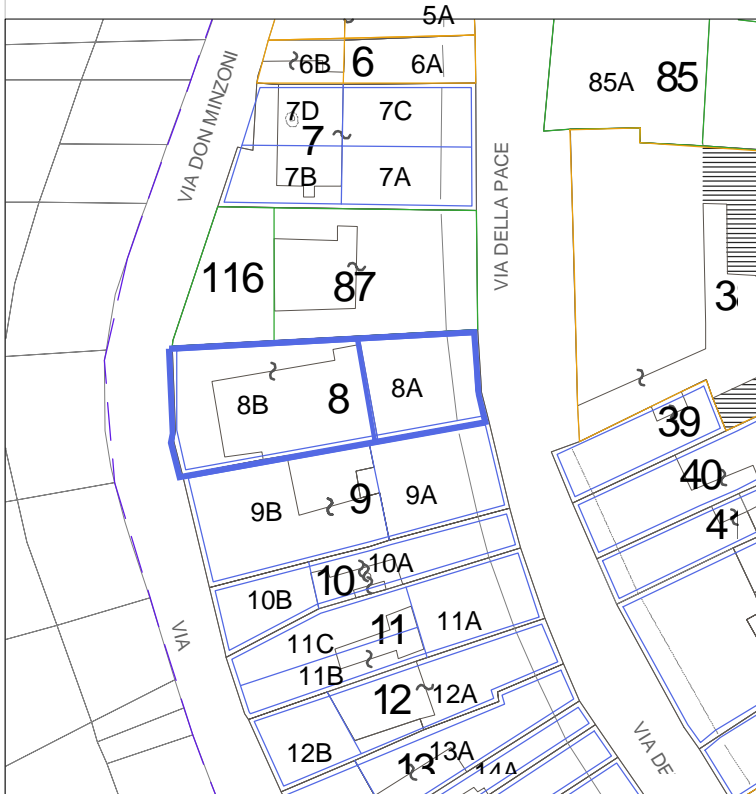
8 A

UMI

- soggetta a Piano della Ricostruzione
- non soggetta a Piano della Ricostruzione
- nessuna UMI individuata

CATEGORIA DI INTERVENTO

RRC Restauro e Risanamento Conservativo



Prospetto su via della Pace n.109-109/B-111

LEGENDA

- Perimetro del Piano del Colore
- Perimetrazione ed identificazione U.M.I.
- U.M.I. soggette al Piano Della Ricostruzione
- Altri Edifici
- Fabbricati crollati o demoliti

Esito scheda Aedes

- B/C
- E
- Crollati o demoliti

Interventi in corso o recenti

Elementi secondari della facciata & elementi di pregio

Capitelli delle colonne del portico. Modanature e cornici orizzontali. Cornicione di gronda a "gola".

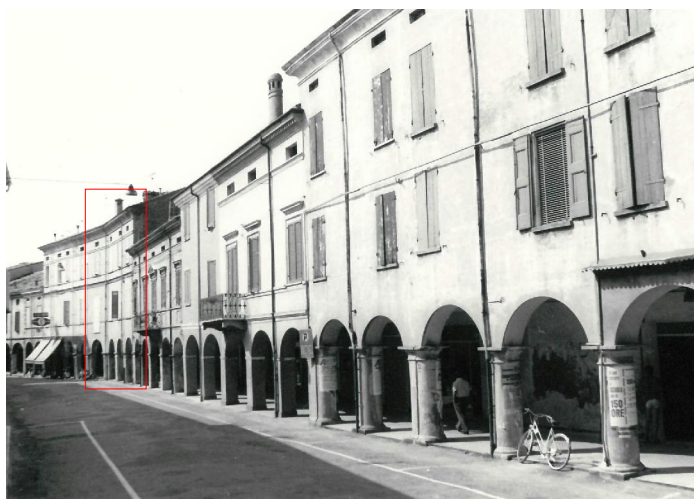
Annotazioni particolari

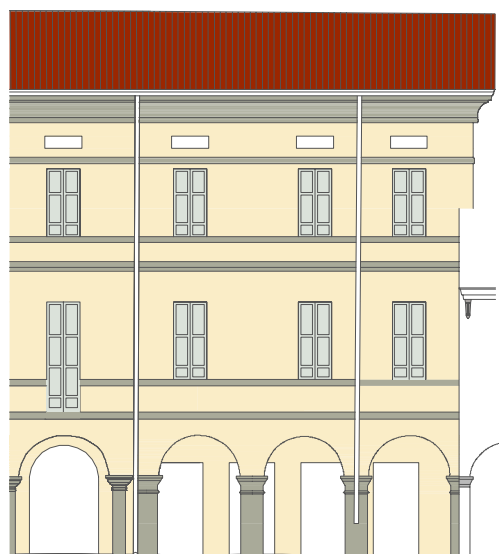
Edificio tinteggiato (non di recente).

RILIEVO FOTOGRAFICO ATTUALE



RILIEVO FOTOGRAFICO STORICO

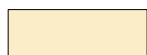




ABACO di RIFERIMENTO

1

LA CALCE DEL BRENTA
Serie I Colori

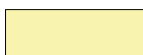


Travertino 5172

ABACO di RIFERIMENTO

2

SPRING COLOR
Serie Terre effervescenti

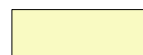


Ocra 43

ABACO di RIFERIMENTO

3

KERAKOLL
Serie Biocalce silicato puro



K 025.006



Ardesia 5334
(cornici e colonne)



Bruciato 31
(cornici e colonne)



K 001.009
(cornici e colonne)



RAL 7038 (scuri)