

Schedatura delle Unità Edilizie

83

Foglio 36 Mappale 318

Scheda Unità Edilizia

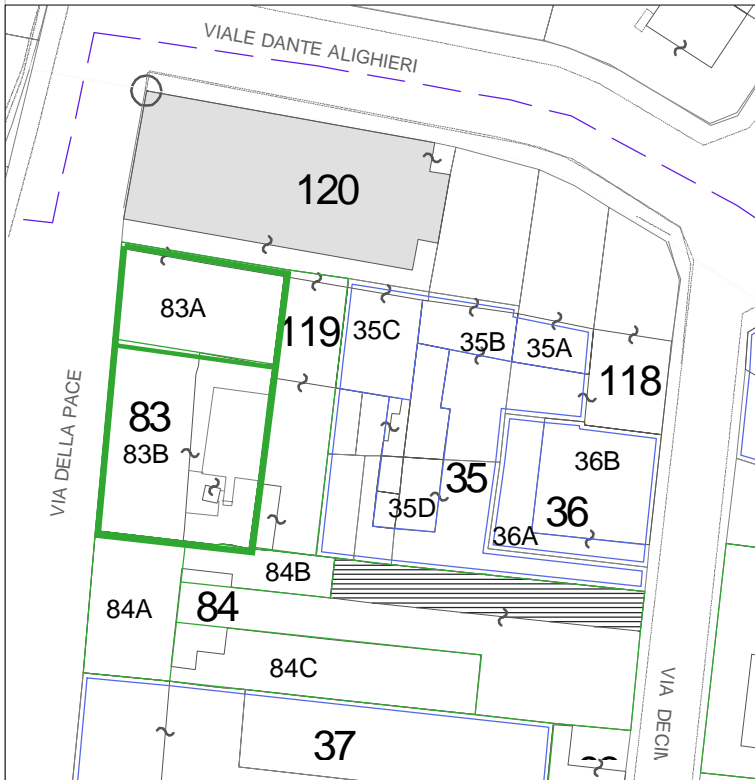
83 A

UMI

- soggetta a Piano della Ricostruzione
- non soggetta a Piano della Ricostruzione
- nessuna UMI individuata

CATEGORIA DI INTERVENTO

RE/C Ristrutturazione Edilizia/Conservativa



Prospetto su via della Pace n. 98 - 100

LEGENDA

- Perimetro del Piano del Colore
- Perimetrazione ed identificazione U.M.I.
- U.M.I. soggette al Piano Della Ricostruzione
- Altri Edifici
- Fabbricati crollati o demoliti

Esito scheda Aedes

- A
- E
- E
- Crollati o demoliti
- F

Interventi in corso o recenti

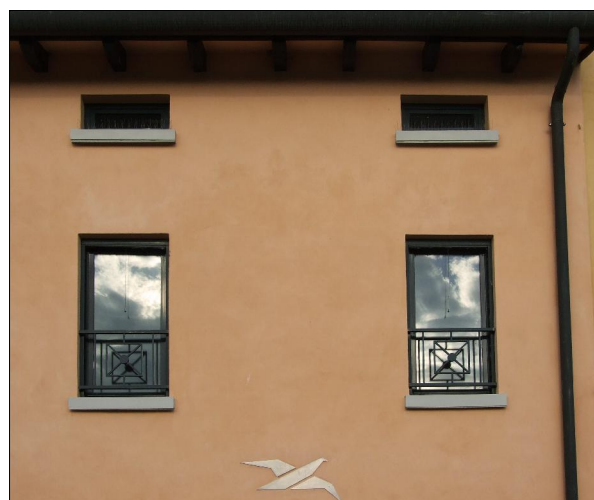
Elementi secondari della facciata & elementi di pregio

Balaustre in ferro del primo piano.

Annotazioni particolari

L'edificio è stato tinteggiato recentemente.

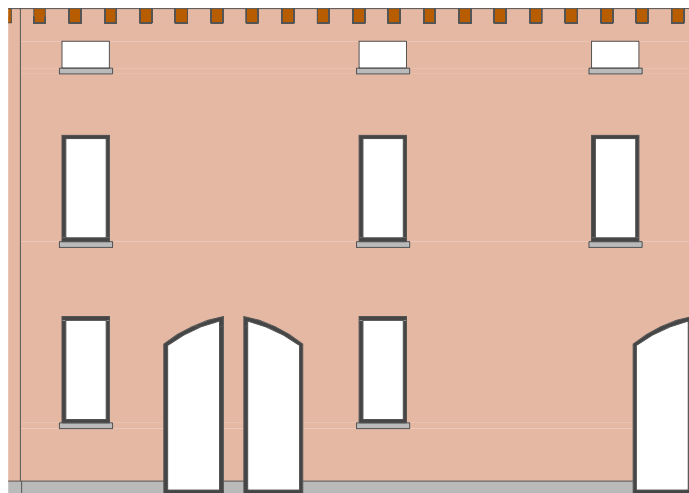
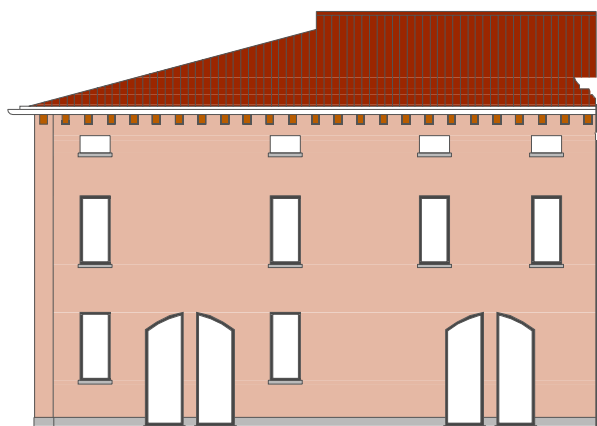
RILIEVO FOTOGRAFICO ATTUALE



RILIEVO FOTOGRAFICO STORICO



Fonti
Archivio personale



ABACO di RIFERIMENTO

1

LA CALCE DEL BRENTA
Serie I Colori



Begonia 5116 (edificio)



Pietra 5312 (basamento)



RAL 7021 (inferriate)

ABACO di RIFERIMENTO

2

SPRING COLOR
Serie Le terre effervescenti



Salmone 43 (edificio)



Laguna 14 (basamento)



RAL 7043 (infissi p.t.)

ABACO di RIFERIMENTO

3

KERAKOLL
Serie Finiture per esterni



S043.010 (edificio)



S001.004 (basamento)