

Schedatura delle Unità Edilizie

83

Foglio 36 Mappale 318

Scheda Unità Edilizia

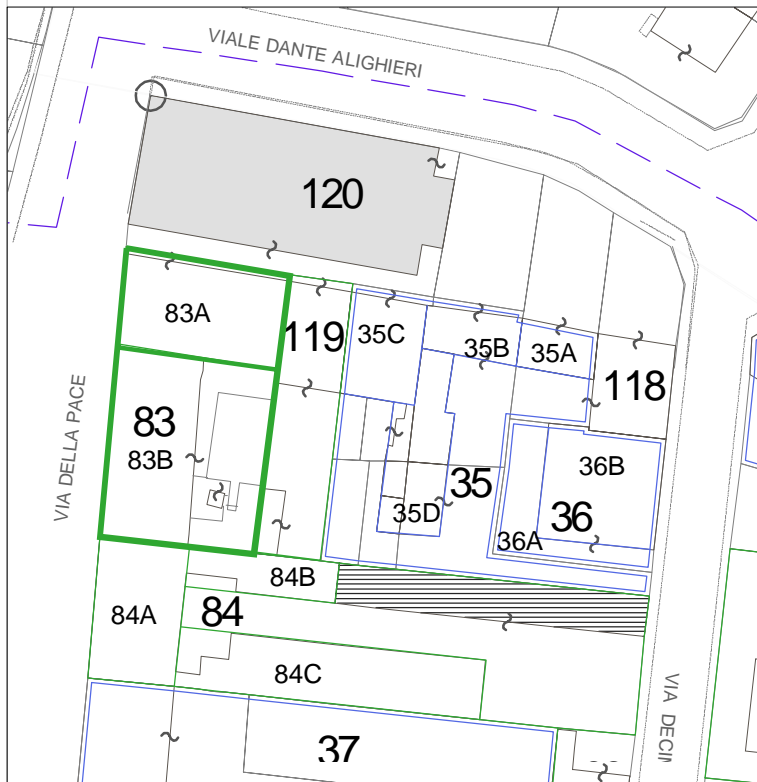
83 B

UMI

- soggetta a Piano della Ricostruzione
- non soggetta a Piano della Ricostruzione
- nessuna UMI individuata

CATEGORIA DI INTERVENTO

RRC Restauro e Risanamento Conservativo



Prospetto su via della Pace n. 94

LEGENDA

- Perimetro del Piano del Colore
- NN Perimetrazione ed identificazione U.M.I.
- NN U.M.I. soggette al Piano Della Ricostruzione
- NN Altri Edifici
- Fabbricati crollati o demoliti

Esito scheda Aedes

- A
- E
- E
- Crollati o demoliti

Interventi in corso o recenti

Elementi secondari della facciata & elementi di pregio

Incorniciatura delle finestre, cornicione con sporti ritmati.

Annotazioni particolari

L'edificio è stato tinteggiato recentemente, c'è una presenza di cornici intonacate e arco del portone in marmo.

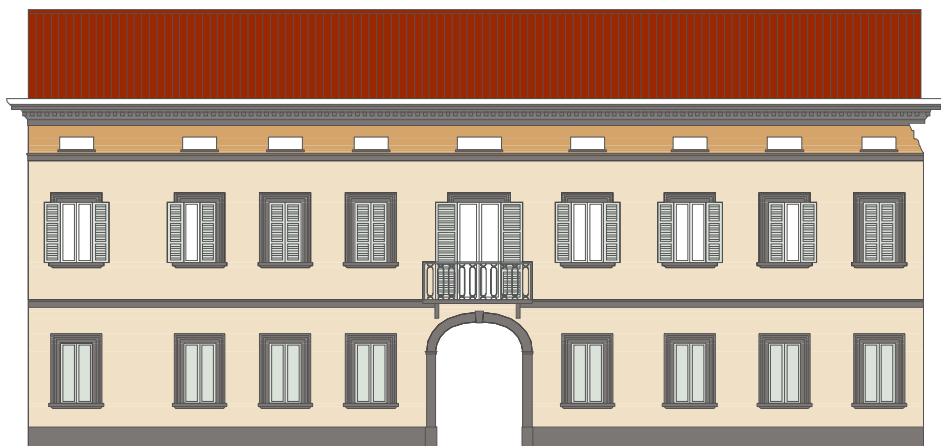
RILIEVO FOTOGRAFICO ATTUALE



RILIEVO FOTOGRAFICO STORICO



Fonti
Archivio personale




ABACO di RIFERIMENTO

1

LA CALCE DEL BRENTA
Serie Repertorio storico del colore

 Aneto 5214 (edificio)

 Guscio 5142 (decorazione)

 Ardesia 5334 (cornici)


 RAL 7038 (scuri)

ABACO di RIFERIMENTO

2

SPRING COLOR
Serie Le terre effervescenti

 Ocra 44 (edificio)


 Ocra 53 (decorazione
cornicione)


 Laguna 13 (cornici)

ABACO di RIFERIMENTO

3

KERAKOLL
Serie Finiture per esterni

 C3047 (edificio)

 K044.005 (decorazione
cornicione)

 S006.001 (cornici)