

Schedatura delle Unità Edilizie

84

Foglio 36 Mappale 334

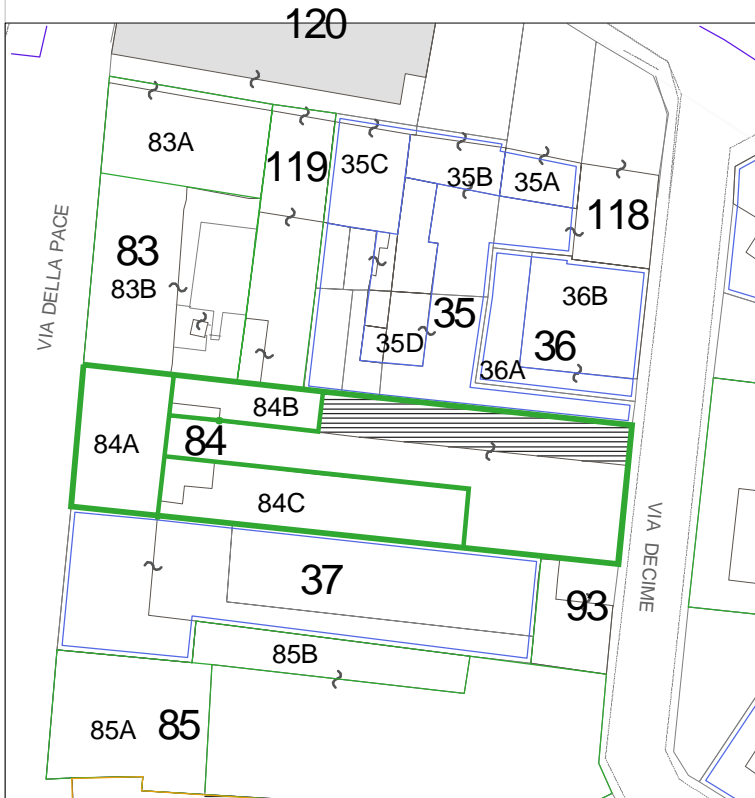
Scheda Unità Edilizia

84 A

UMI

- soggetta a Piano della Ricostruzione
- non soggetta a Piano della Ricostruzione
- nessuna UMI individuata

CATEGORIA DI INTERVENTO  
RE/C Ristrutturazione Edilizia/Conservativa



Prospetto su via della Pace n. 86 - 86A - 88 - 90

LEGENDA

- Perimetro del Piano del Colore
- Perimetrazione ed identificazione U.M.I.
- U.M.I. soggette al Piano Della Ricostruzione
- Altri Edifici
- Fabbricati crollati o demoliti

Esito scheda Aedes

- A
- B/C
- E
- Crollati o demoliti
- F

Interventi in corso o recenti

\_\_\_\_\_

\_\_\_\_\_

Elementi secondari della facciata & elementi di pregio

...

Annotazioni particolari

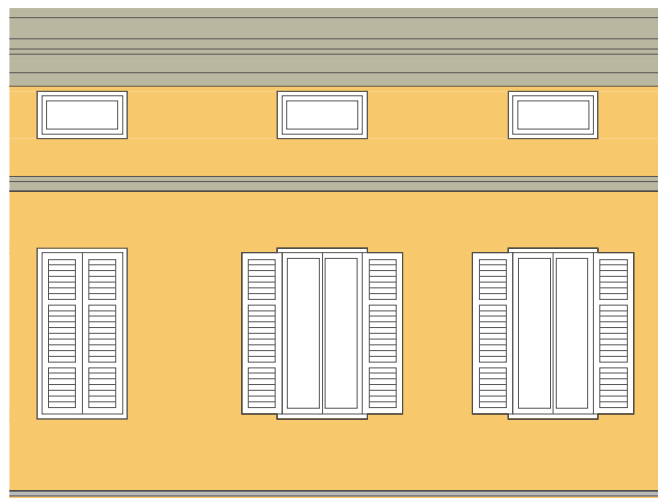
La facciata presenta un rivestimento in pietra al piano terra, e tinteggiatura al quarzo ai piani superiori.

RILIEVO FOTOGRAFICO ATTUALE



RILIEVO FOTOGRAFICO STORICO





ABACO di RIFERIMENTO

**1**

LA CALCE DEL BRENTA  
Serie I colori



Pompelmo 5164 (edificio)

ABACO di RIFERIMENTO

**2**

SPRING COLOR  
Serie Le terre effervescenti



Ocra 51 (edificio)

ABACO di RIFERIMENTO

**3**

KERAKOLL  
Serie Finiture per esterni



S037.006 (edificio)



Ardesia 5334 (cornici)



Nero 13 (cornici)



K027.006 (cornici)



RAL 9003 (scuri)



RAL 7043 (infissi p.t.)