

Schedatura delle Unità Edilizie

89

Foglio 36 Mappale 303

Scheda Unità Edilizia

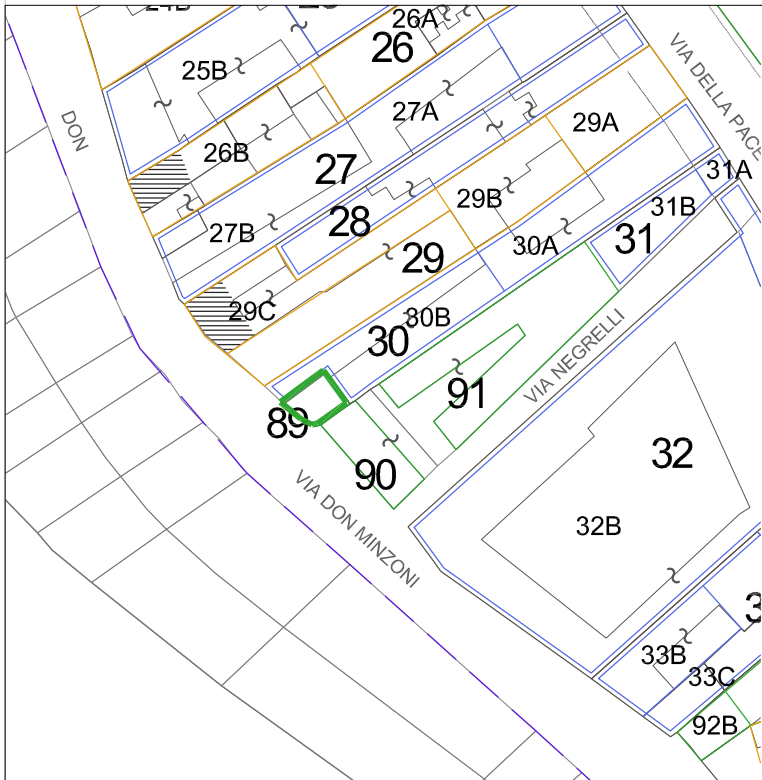
89 A

UMI

- soggetta a Piano della Ricostruzione
- non soggetta a Piano della Ricostruzione
- nessuna UMI individuata

CATEGORIA DI INTERVENTO

RRC Restauro e Risanamento Conservativo



Prospetto su via Don Minzoni

LEGENDA

- Perimetro del Piano del Colore
- NN Perimetrazione ed identificazione U.M.I.
- NN U.M.I. soggette al Piano Della Ricostruzione
- NN Altri Edifici
- Fabbricati crollati o demoliti

Esito scheda Aedes

- B/C
- E
- F
- Crollati o demoliti

Interventi in corso o recenti

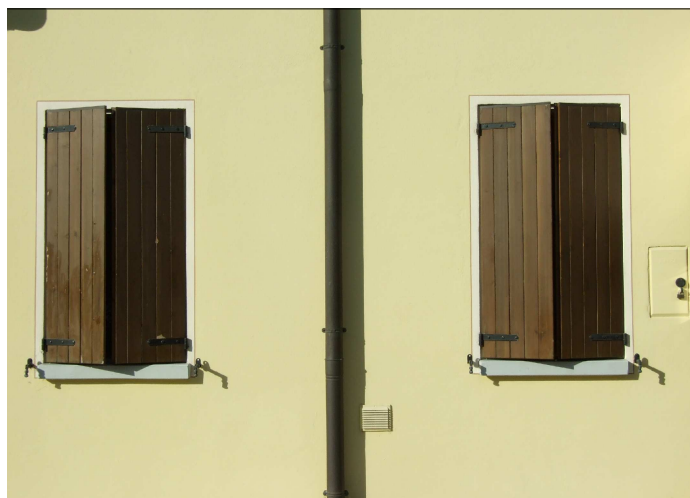
Elementi secondari della facciata & elementi di pregio

...

Annotazioni particolari

L'edificio è stato tinteggiato recentemente.

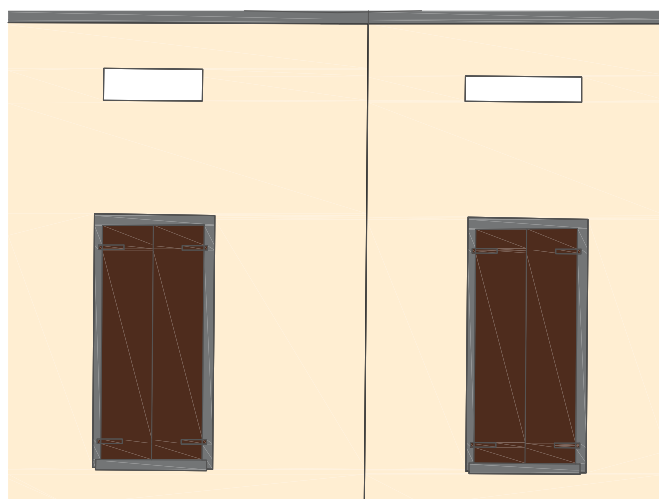
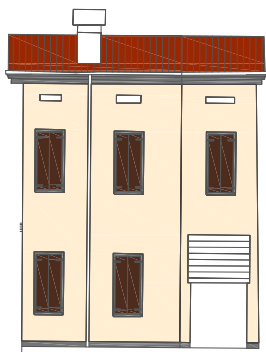
RILIEVO FOTOGRAFICO ATTUALE



RILIEVO FOTOGRAFICO STORICO

Fonti

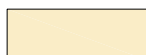
...



ABACO di RIFERIMENTO

1

LA CALCE DEL BRENTA
Serie I Colori

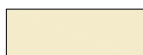


Travertino 5172 (edificio)

ABACO di RIFERIMENTO

2

SPRING COLOR
Serie Le terre effervescenti

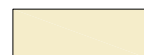


Provenza 11 (edificio)

ABACO di RIFERIMENTO

3

KERAKOLL
Serie Finiture per esterni



C3005 (edificio)



Ardesia 5334 (cornici)



Nero 16 (cornici)



K001.009 (cornici)



RAL 8007 (scuri)