

Schedatura delle Unità Edilizie

9

Foglio 36 Mappale 255

UMI n° **9**

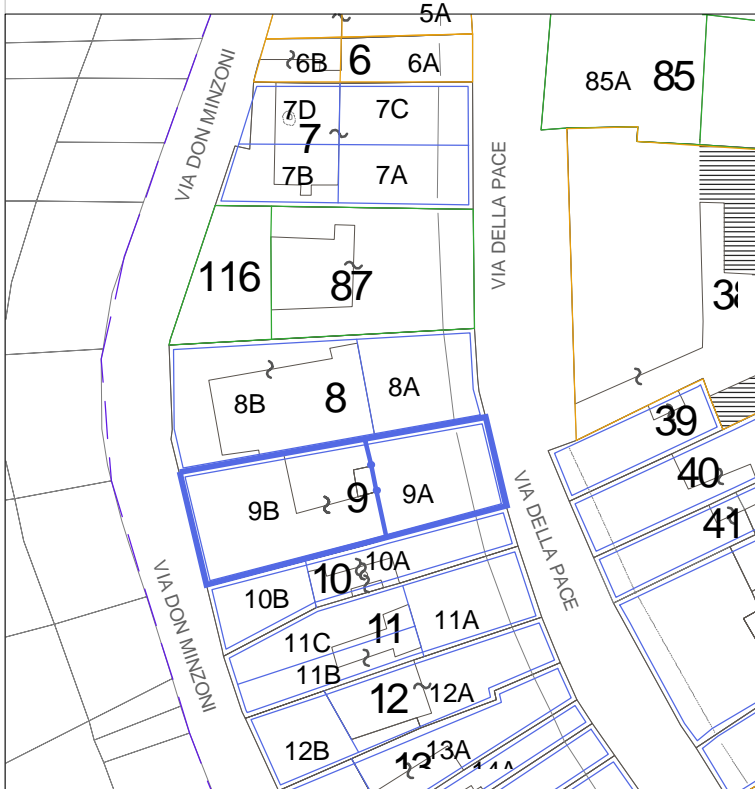
Scheda Unità Edilizia

9 B

UMI

- soggetta a Piano della Ricostruzione
- non soggetta a Piano della Ricostruzione
- nessuna UMI individuata

CATEGORIA DI INTERVENTO
RE/C Ristrutturazione Edilizia/Conservativa



Prospetto su via Don Minzoni n. 32/1 - 33 - 33/1 - 33/2

LEGENDA

- Perimetro del Piano del Colore
- Perimetrazione ed identificazione U.M.I.
- U.M.I. soggette al Piano Della Ricostruzione
- Altri Edifici
- Fabbricati crollati o demoliti

Esito scheda Aedes

- B/C
- E
- Crollati o demoliti

Interventi in corso o recenti

Elementi secondari della facciata & elementi di pregio

...

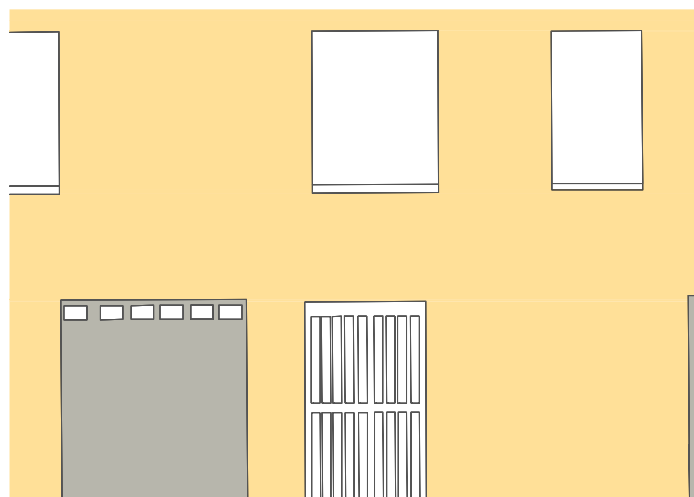
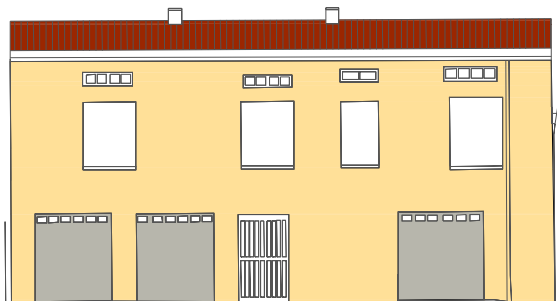
Annotazioni particolari

Edificio tinteggiato non di recente, stratigrafie non rinvenibili nè tracce di colore preesistenti.

RILIEVO FOTOGRAFICO ATTUALE



RILIEVO FOTOGRAFICO STORICO



ABACO di RIFERIMENTO

1

LA CALCE DEL BRENTA
Serie I colori

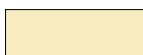


Onice 5182 (edificio)

ABACO di RIFERIMENTO

2

SPRING COLOR
Serie Le Terre effervescenti

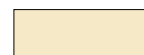


Siena 14 (edificio)

ABACO di RIFERIMENTO

3

KERAKOLL
Serie Finiture per esterni



K 025.006 (edificio)



RAL 7038 (inferriate e garage)



RAL 9003 (tapparelle)